

Ramaria gracilis

(Pers.) Quél., *Fl. mycol. France* (Paris): 463 (1888)



Foto Dianora Estrada

Gomphaceae, Gomphales, Phallomycetidae, Agaricomycotina, Basidiomycota, Fungi

Sinónimos homotípicos:

Clavaria gracilis Pers., *Comm. fung. clav.* (Lipsiae): 50 (1797)
Merisma gracile (Pers.) Spreng., *Syst. veg.*, Edn 16 4(1): 496 (1827)
Clavariella gracilis (Pers.) P. Karst., *Revue mycol.*, Toulouse 3(no. 9): 21 (1881)

Material estudiado:

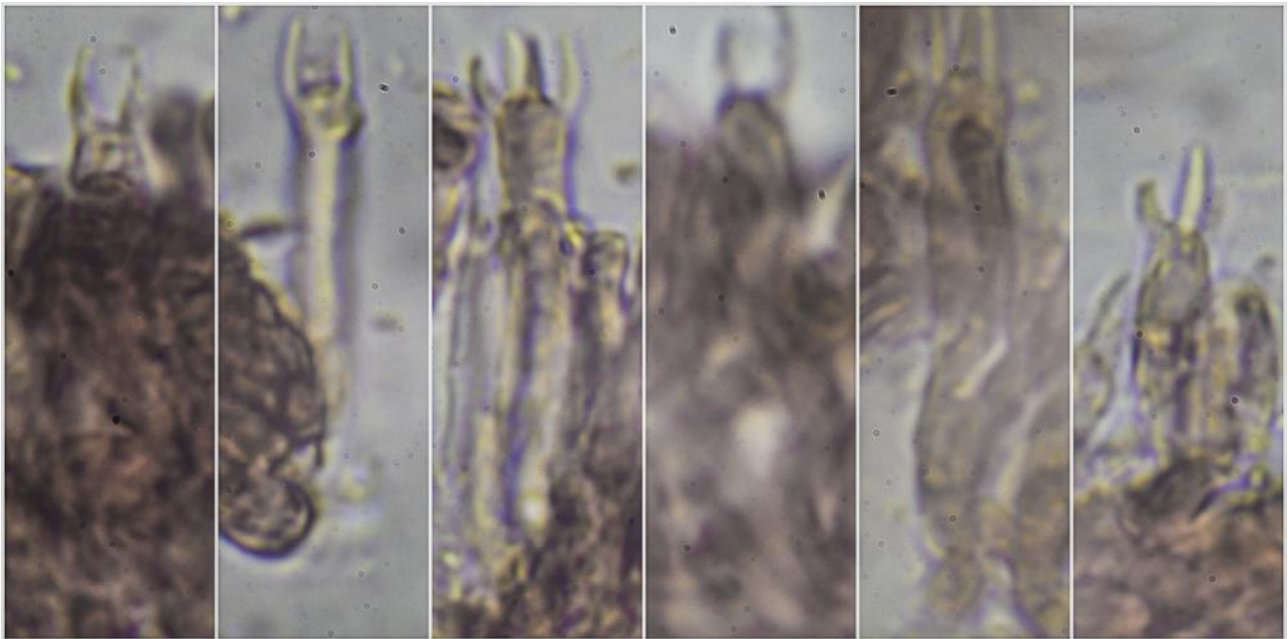
ESPAÑA, Andalucía, Jaén, Santa Elena, Llano de las Américas, 30SVH5044, 772 m, en suelo entre musgo y restos leñosos bajo *Cedrus atlantica*, 17-XI-2024, leg. Dianora Estrada, Victoriano Delgado y Demetrio Merino, JA: 9709.

Descripción macroscópica:

Basidiomas de 9-17 x 20-28 mm (ancho x alto), con fino estípite de 10-12 x 1-4 mm, ramificado dicotómicamente a partir del estípite, con terminaciones en V, puntiagudas, de color ocre amarillento claro o color carne, blanquecino hacia las puntas, no cambiando de color al rozamiento, con rizomorfos blanquecinos. **Olor** agradable, afrutado.

Descripción microscópica:

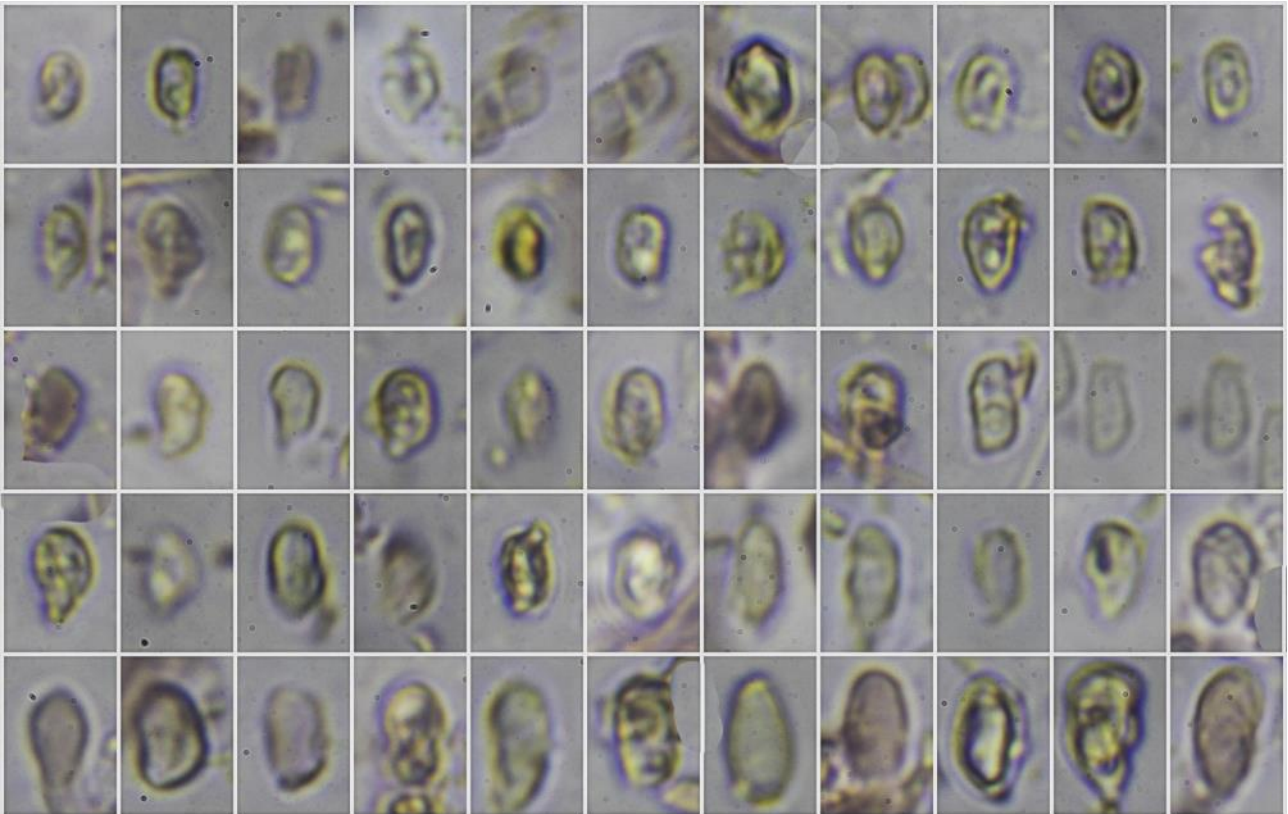
Basidios claviformes, tetraspóricos, con fíbula basal, de (20,2)20,8-23,6(-24,7) × (3,6-)3,7-4,5(-4,9) μm; N = 9; Me = 22,7 × 4,1 μm. **Esporas** anchamente elipsoidales a cilíndricas, finamente punteadas, hialinas, apiculadas, gutuladas, de (3,6-)4,5-6,7(-7,5) × (2,3-)2,7-3,8(-4,9) μm; Q = (1,2-)1,4-2,0(-2,2); N = 63; V = (12-)18-47(-93) μm³; Me = 5,4 × 3,2 μm; Qe = 1,7; Ve = 30 μm³. **Cistidios** no observados. **Sistema hifal** monomítico, excepto en los cordones miceliares donde también hay presencia de hifas esqueléticas infladas. **Fíbulas** presentes en todas las estructuras.



Basidios Rojo Congo SDS
 $(20,2)20,8-23,6(-24,7) \times (3,6-)3,7-4,5(-4,9) \mu\text{m}$; N = 9; Me = $22,7 \times 4,1 \mu\text{m}$

10 μm

A. Basidios.

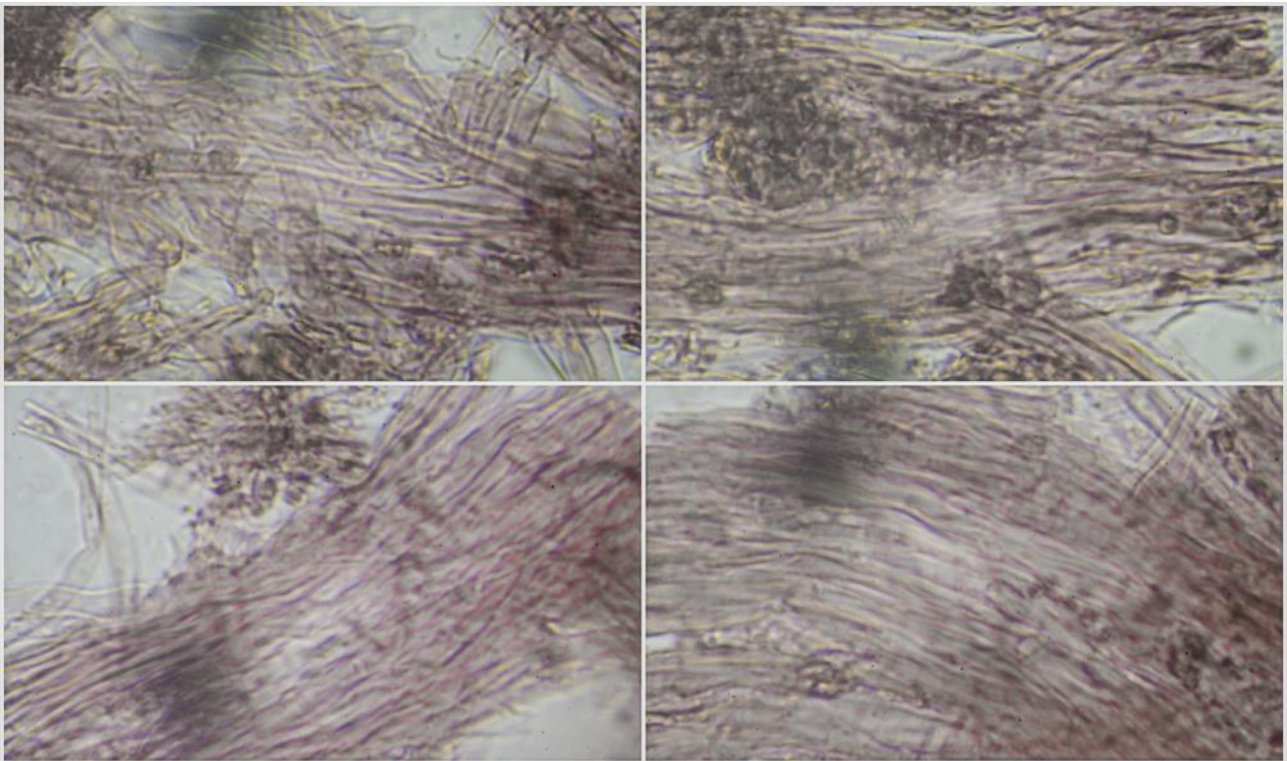


$(3,6-)4,5-6,7(-7,5) \times (2,3-)2,7-3,8(-4,9) \mu\text{m}$; Q = $(1,2-)1,4-2,0(-2,2)$; N = 63
V = $(12-)18-47(-93) \mu\text{m}^3$; Me = $5,4 \times 3,2 \mu\text{m}$; Qe = 1,7; Ve = $30 \mu\text{m}^3$

Esporas Rojo Congo SDS

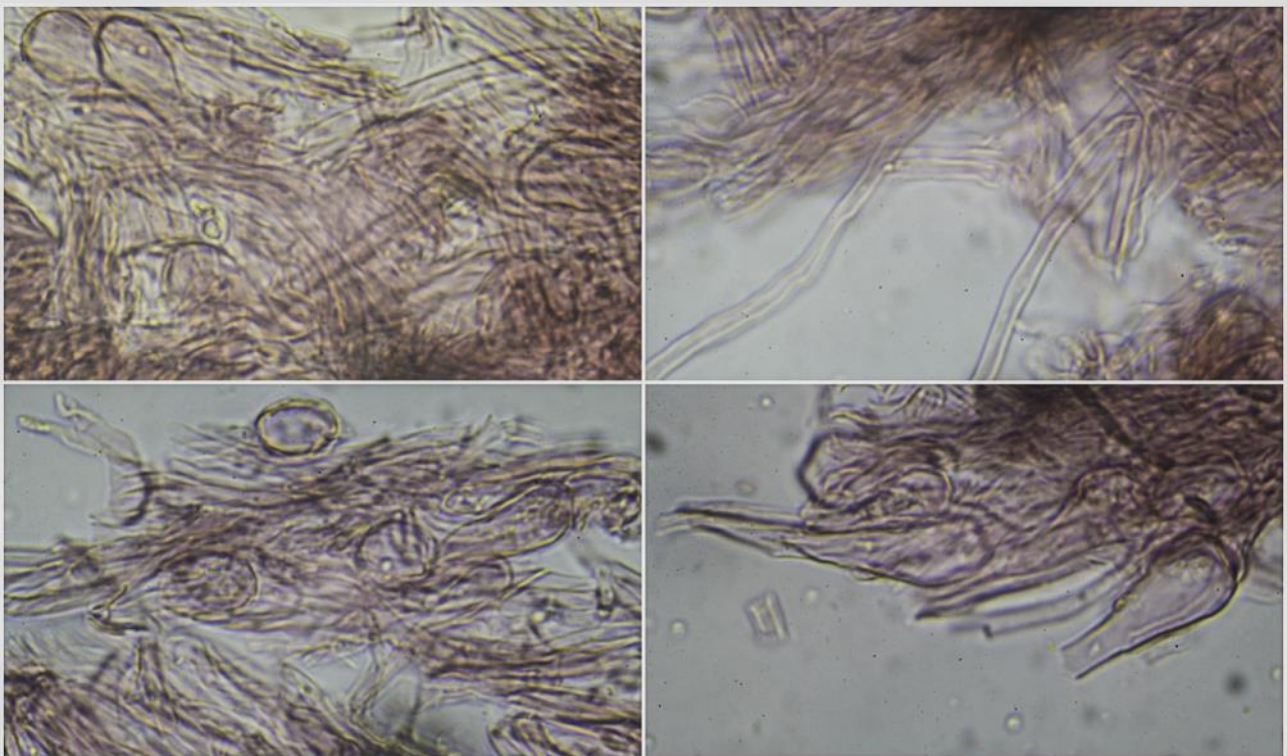
10 μm

B. Esporas.



Sistema Hifal Ápice Rojo Congo SDS

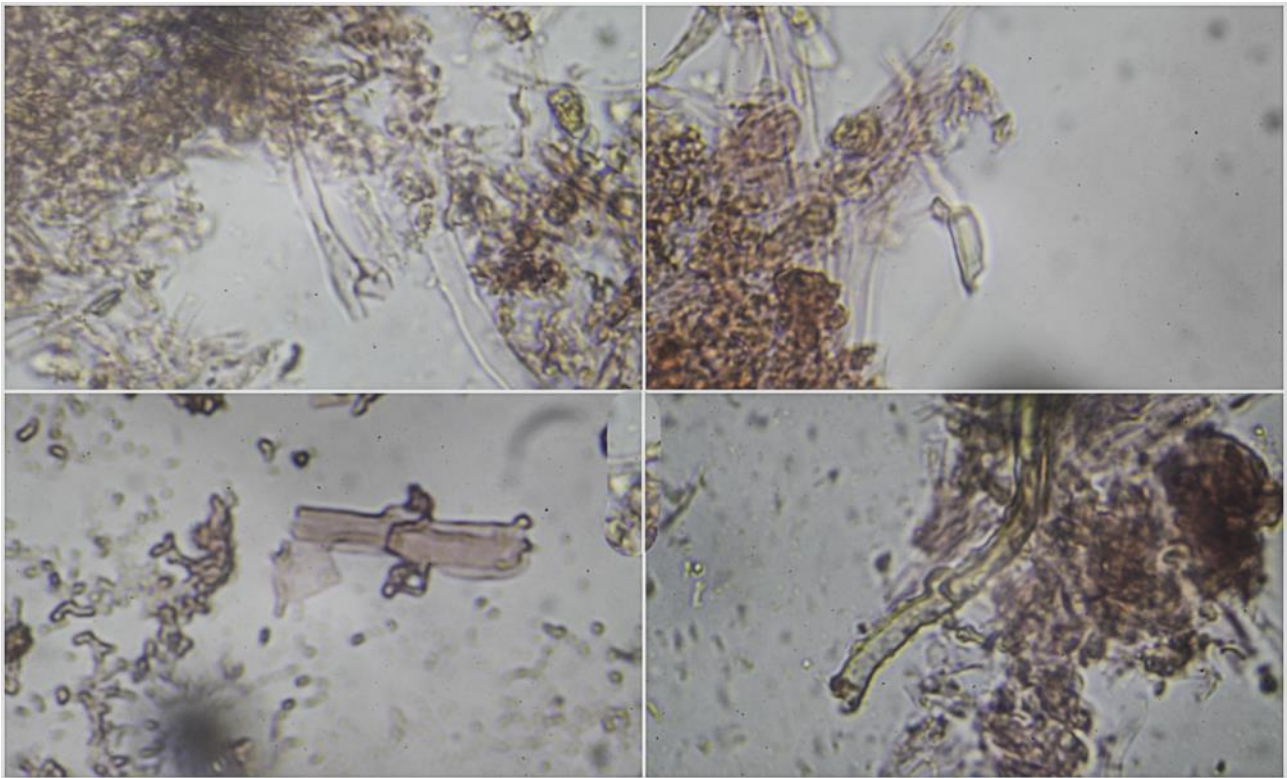
20 μm



Rizomorfos Rojo Congo SDS

50 μm

C. Sistema Hifal.



Fíbulas Rojo Congo SDS

20 μm

D. Fíbulas.

Observaciones

Parecida a *Ramaria stricta* (Fr.) Quél. de la que se diferencia porque *R. gracilis* tiene rizomorfos blanquecinos con hifas esqueléticas, esporas más pequeñas y crecimiento habitual entre restos leñosos (BREITENBACH & KRÄNZLIN, 1986)

Otras descripciones y fotografías

- BREITENBACH J. & F. KRÄNZLIN (1986). *Fungi of Switzerland Vol. 2. Non gilled fungi*. Mykologia Luczern. Pág. 366

Salvo indicación en contrario, las fotos están realizadas por Demetrio Merino.