

Helvella hispanica

Skrede & T. Schumach., in Skrede, Ballester Gonzalvo, Mathiesen & Schumacher, *Fungal Systematics and Evolution* 6: 81 (2020)



Foto Dianora Estrada

Helvellaceae, Pezizales, Pezizomycetidae, Pezizomycetes, Pezizomycotina, Ascomycota, Fungi

Sinónimos homotípicos:

Ninguno.

Material estudiado:

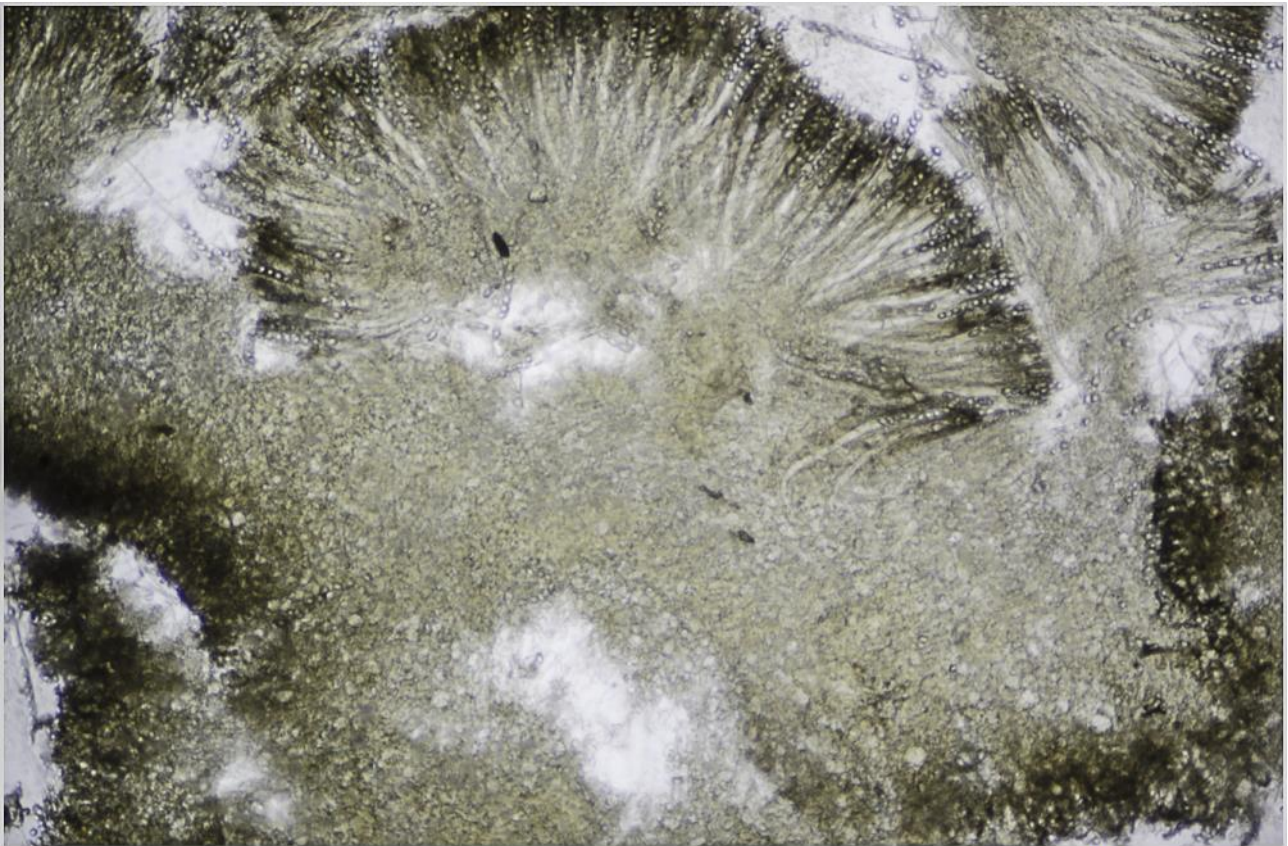
ESPAÑA, Andalucía, Córdoba, Cardeña, Venta del Charco, 30SUH8533, 767 m, en suelo en bosque de *Pinus pinea*, *Quercus rotundifolia*, diversas especies de cistáceas y, entre ellas, *Tuberaria guttata*, 16-II-2025, leg. Concha Morente, Dianora Estrada, Tomás Illescas y Demetrio Merino, JA: 9757. En GBIF (2025) sólo figuran dos citas en La Rioja para la Península Ibérica, por lo que ésta podría ser tercera cita para la Península y primera para Andalucía.

Descripción macroscópica:

Mitra de 24-28 x 19-22 mm (ancho x alto), en forma de silla de montar, compuesta de 2/3 lóbulos, lisa a rugosa, margen libre o unido al estípite en pocos puntos, de color gris negruzco a negro. **Estípite** de 29-32 x 26-28 mm (alto x grueso), cilíndrico, hueco, acostillado horizontalmente, lacunoso, de color blanquecino a crema grisáceo. **Olor** arenoso.

Descripción microscópica:

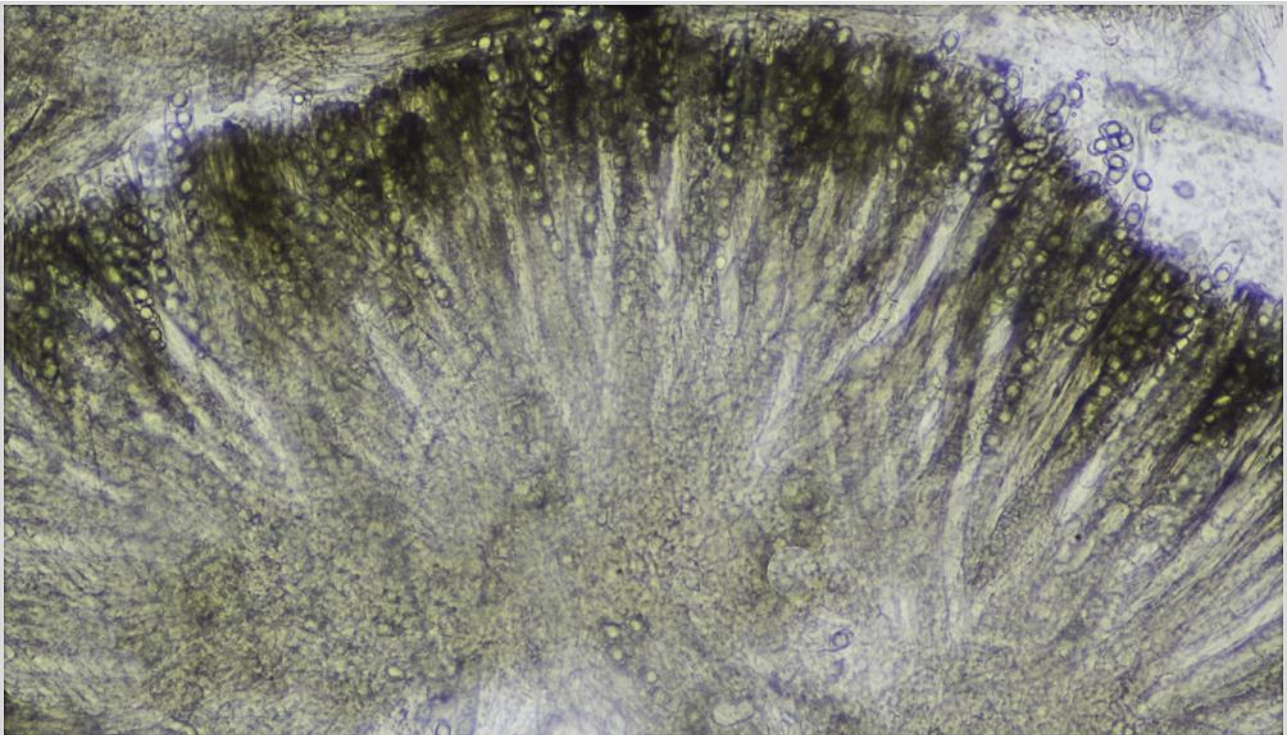
Ascas cilíndricas, octosporicas, uniseriadas, de base pleurorinca, de (196,5-)235,9-326,8(-343,2) × (14,5-)15,4-21,8(-25,0) µm; N = 35; Me = 285,8 × 18,4 µm. **Ascosporas** elipsoidales, lisas, hialinas, con una gran gútula central rodeada de numerosas gúttulas pequeñas, de (18,4-)19,9-23,9(-25,5) × (10,9-)11,8-13,5(-14,6) µm; Q = (1,4-)1,6-1,9(-2,1); N = 98; V = (1.155-)1.518-2.219(-2.579) µm³; Me = 21,7 × 12,6 µm; Qe = 1,7; Ve = 1.823 µm³. **Paráfisis** filiformes, no septadas, ligeramente ensanchadas en el ápice. **Excipulo medular** de textura intrincada, densa. **Excipulo ectal** de tectura angular a prismática, con células claviformes, piriformes.



Corte Apotecio Agua

500 μ m

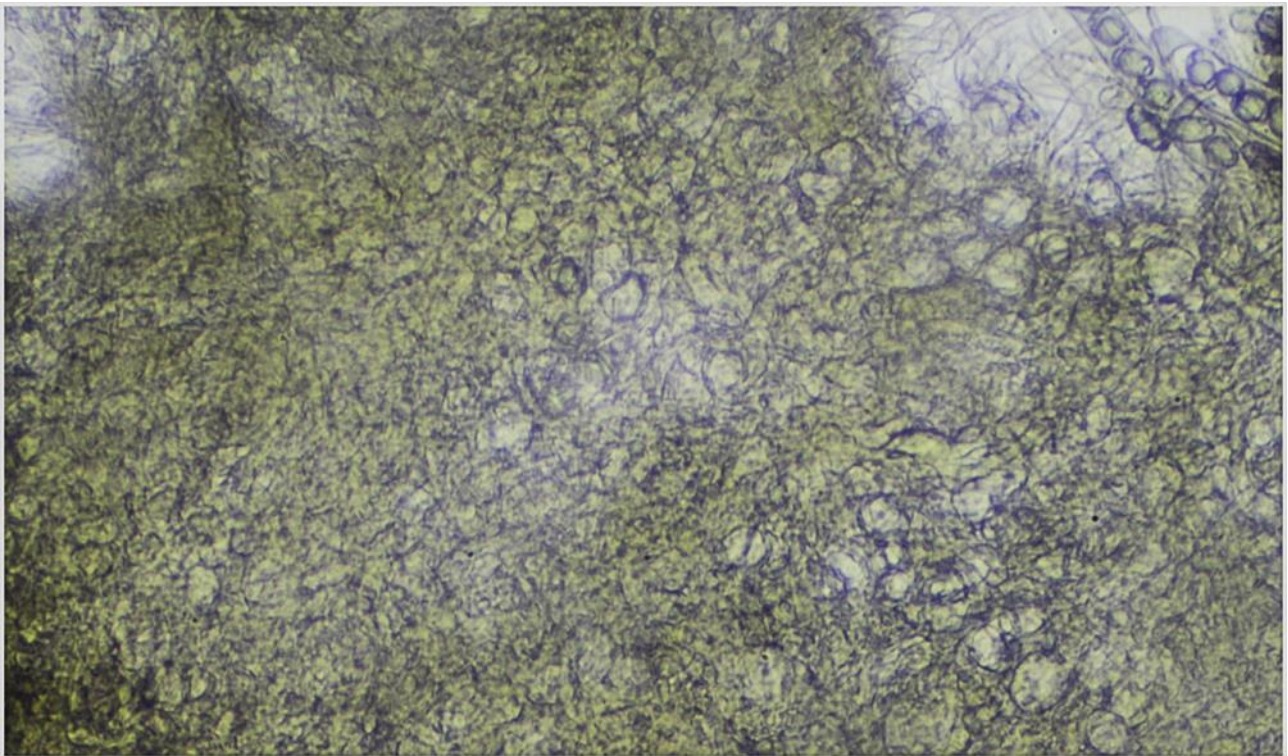
A. Corte Apotecio.



Himenio Agua

200 μ m

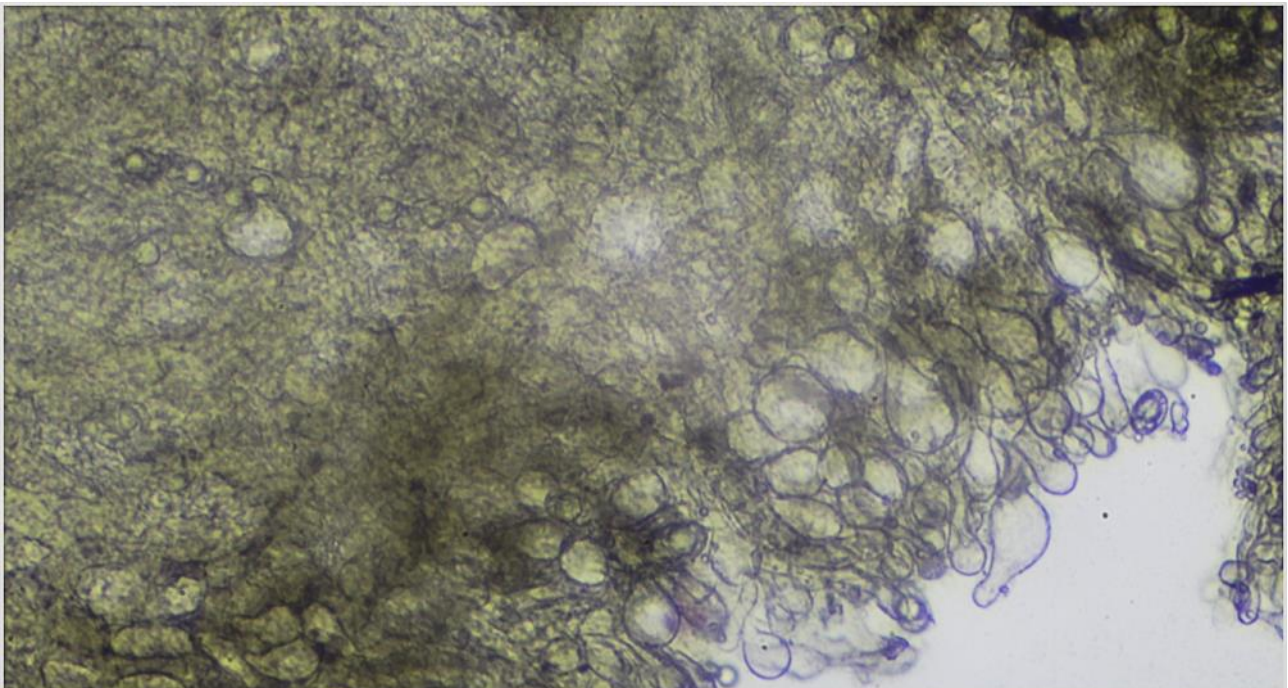
B. Himenio.



Excípulo Medular Agua

200 μm

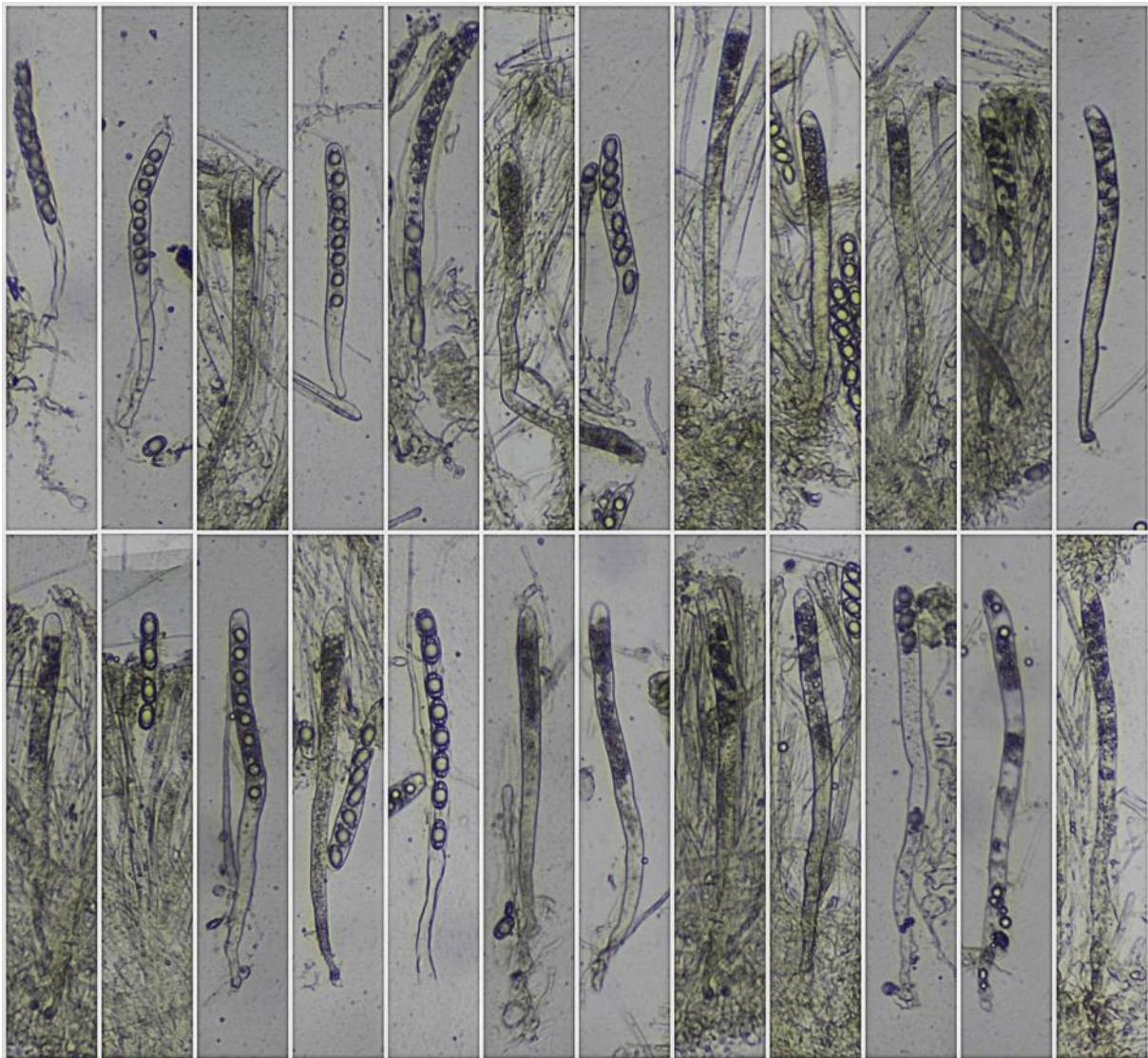
C. Excípulo Medular.



Excípulo Ectal Agua

200 μm

D. Excípulo Ectal.



Ascas Agua

200 μm

(196,5-)-235,9-326,8(-343,2) \times (14,5-)-15,4-21,8(-25,0) μm ; N = 35; Me = 285,8 \times 18,4 μm



Ascas IKI1

50 μm

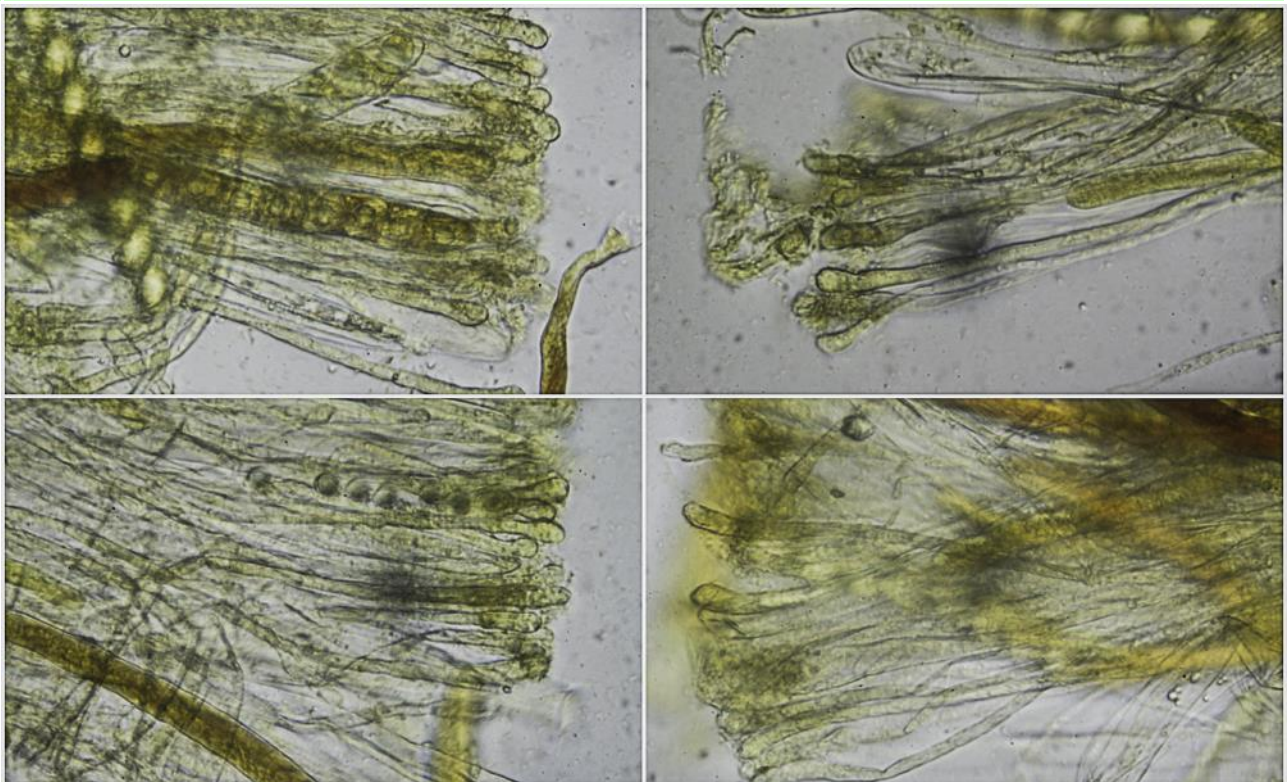
E. Ascas.



(18,4-)19,9-23,9(-25,5) × (10,9-)11,8-13,5(-14,6) μm; Q = (1,4-)1,6-1,9(-2,1); N = 98
 V = (1.155-)1.518-2.219(-2.579) μm³; Me = 21,7 × 12,6 μm; Qe = 1,7; Ve = 1.823 μm³

Esporas Agua
 20 μm

F. Esporas.



Paráfisis IKI1

50 μm

G. Paráfisis

Observaciones

Helvella helvellula (Durieu & Mont.) Dissing es cupulada y prácticamente carece de estípite. Muy parecida a *H. lacunosa* Afzel. de la que se diferencia por tener el margen de la mitra libre del estípite. (SKREDE & *al.*, 2020). Nuestras medidas esporales son algo mayores a las indicadas por los autores de esta especie, pero creo se debe a que, según indican en Material y Métodos de su mencionado artículo, sólo midieron 10 esporas de un sólo individuo, muestra que nos parece poco representativa. Nuestro agradecimiento a Tomás Illescas por la ayuda en la determinación de esta especie.

Otras descripciones y fotografías

- GBIF (2025) <https://www.gbif.org/species/12242941>. Consultado 2025/03/01 a las 11.43 hora peninsular española.
- SKREDE, I., L. BALLESTER GONZALVO, C. MATHIESEN & T. SCHUMACHER (2020) The genera *Helvella* and *Dissingia* (Ascomycota: Pezizomycetes) in Europa—Notes on species from Spain. *Fungal Systematics and Evolution* 6: 65–93.

Salvo indicación en contrario, las fotos están realizadas por Demetrio Merino.