

Cortinarius scobinaceus

Malençon & Bertault, *Champignon Supérieurs du Maroc* 1: 541 (1970)



Foto Tomás Illescas

Cortinariaceae, Agaricales, Agaricomycetidae, Agaricomycetes, Agaricomycotina, Basidiomycota, Fungi

Sinónimos homotípicos:

Ninguno.

Material estudiado:

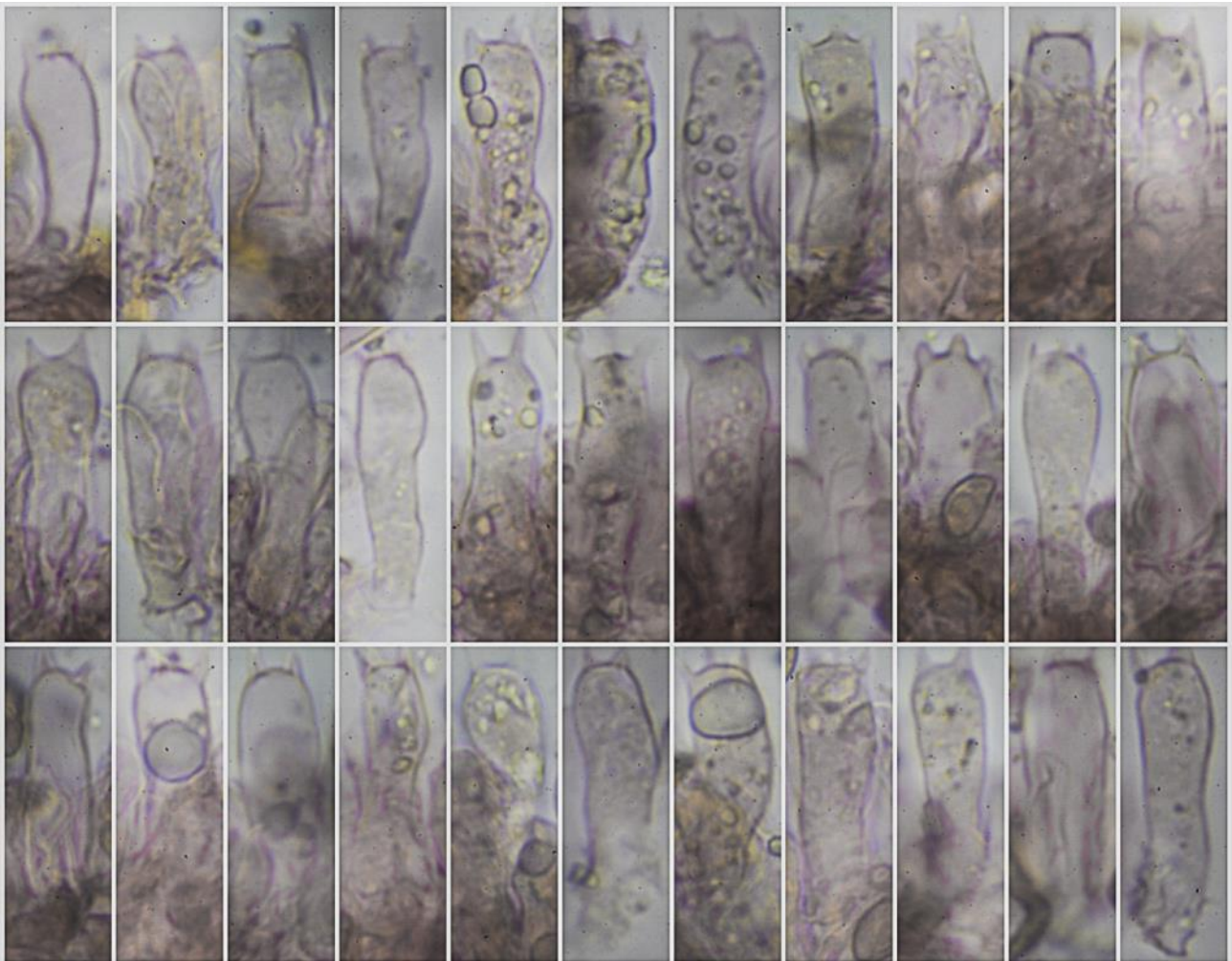
ESPAÑA, Andalucía, Córdoba, Cardena, Venta del Charco, 30SUH8533, 767 m, en suelo en bosque de *Pinus pinea*, *Quercus ro-tundifolia*, diversas especies de cistáceas y, entre ellas, *Tuberaria guttata*, 16-II-2025, leg. Concha Morente, Dianora Estrada, Tomás Illescas y Demetrio Merino, JA: 9727.

Descripción macroscópica:

Píleo de 9-31 mm de diám., de campanulado a plano convexo, con mamelón obtuso central, con margen excedente, no estriado. **Cutícula** lisa, fibrilosa radialmente, de color gris violáceo a gris ocráceo, más oscuro en el centro. **Láminas** adnadas a subdecur-rentes por un diente, concoloras con el píleo, con arista entera a erodada, concolor a algo más clara. **Estípite** de 24-33 x 2-4 mm, central, cilíndrico, con la base curvada, a veces algo engrosada, concolor con el píleo pero algo más claro. **Olor** inapreciable.

Descripción microscópica:

Basidios claviformes, tetraspóricos, con fibula basal, de (22,6-)24,7-29,7(-30,9) × (5,7-)7,2-8,9(-9,6) μm; N = 53; Me = 27,3 × 7,9 μm. **Esporas** amigdaliformes a fusiformes, finamente granuladas, apiculadas, gutuladas, de (9,2-)9,7-11,8(-14,1) × (4,5-)4,7-5,5(-6,0) μm; Q = (1,7-)1,9-2,3(-2,9); N = 106; V = (101-)119-187(-227) μm³; Me = 10,6 × 5,2 μm; Qe = 2,1; Ve = 149 μm³. **Queilo y pleurocistidios** no observados. **Pileipellis** formada por hifas cilíndricas, paralelas, con terminaciones claviformes. **Fíbulas** obser-vadas en todas las estructuras.

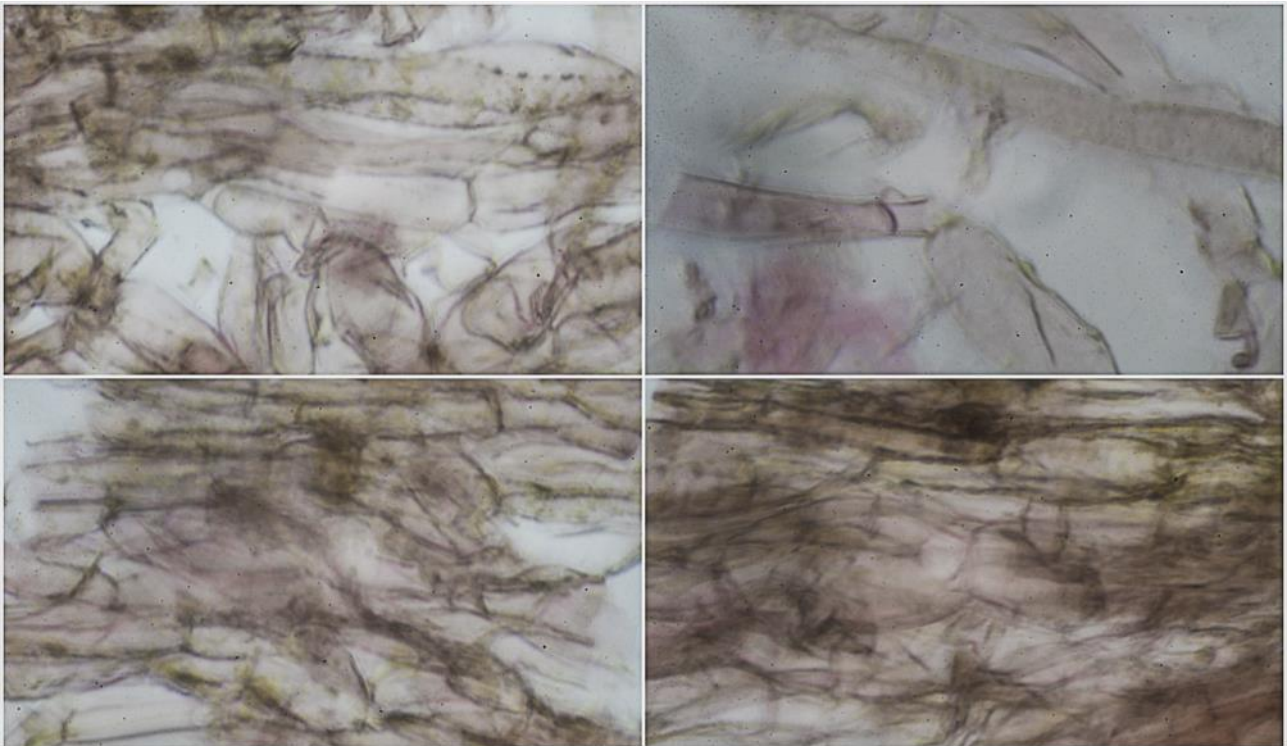


Basidios Rojo Congo SDS

(22,6-24,7-29,7(-30,9) × (5,7-7,2-8,9(-9,6) μm; N = 53; Me = 27,3 × 7,9 μm

20 μm

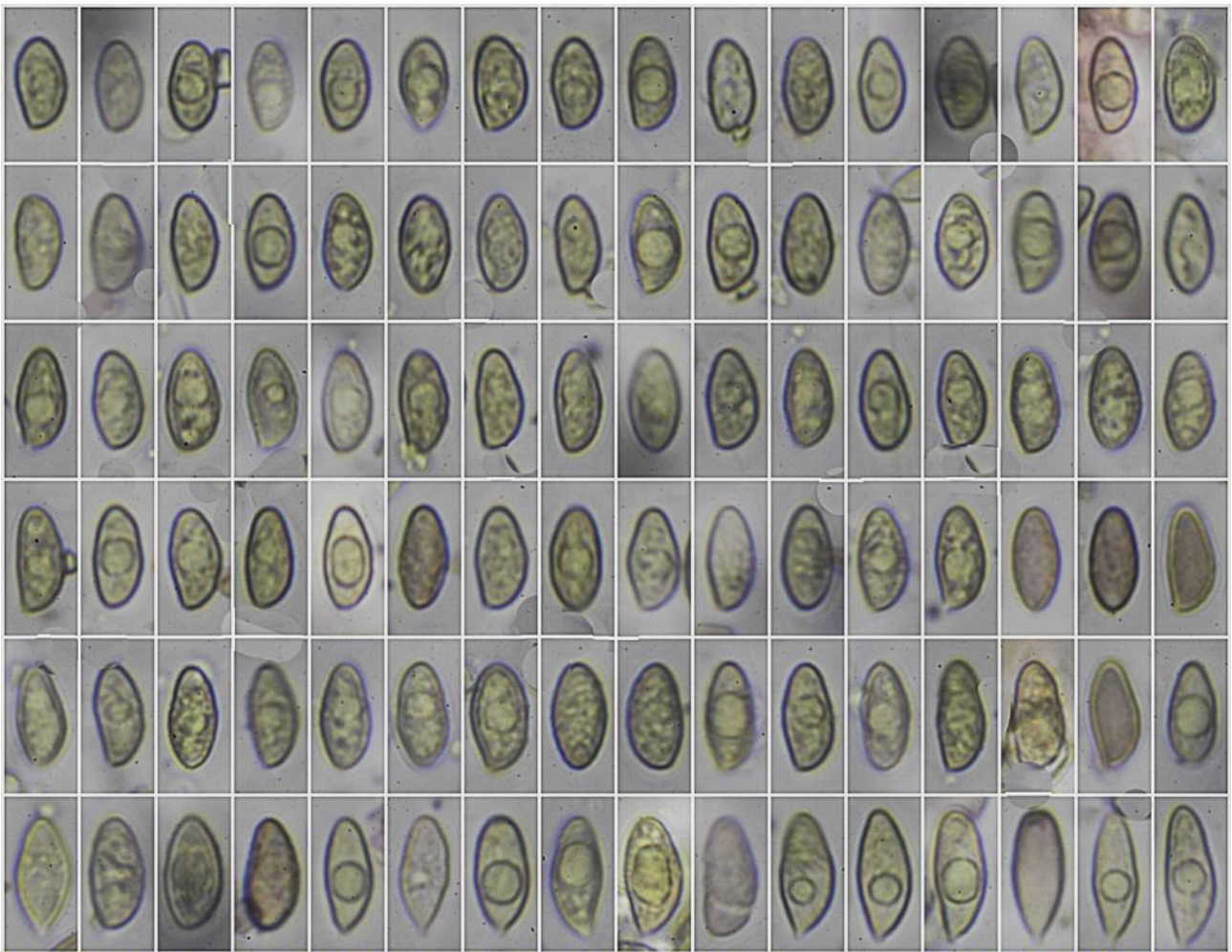
A. Basidios.



Pileipellis Rojo Congo SDS

50 μm

B. Pileipellis.



(9,2-)9,7-11,8(-14,1) × (4,5-)4,7-5,5(-6,0) μm; Q = (1,7-)1,9-2,3(-2,9); N = 106
 V = (101-)119-187(-227) μm³; Me = 10,6 × 5,2 μm; Qe = 2,1; Ve = 149 μm³

Esporas Rojo Congo SDS
 10 μm

C. Esporas.

Observaciones

Se diferencia de *Cortinarius cistohelvelloides* Bon (= *C. scobinaceus* var. *cistohelvelloides* (Bon) A. Ortega & Esteve Rav.) en que este último tiene las esporas elipsoidales y más pequeñas, de (7,4)8,4-9,5-10,2(11,1) × (4,6)4,7-5,2-5,6(6,0) μm (GIC, 2007). Agradecemos a Tomás Illescas su ayuda para la determinación de esta especie.

Otras descripciones y fotografías

- GRUPO IBERO INSULAR DE CORTINARIUS (GIC) (2007) *Cortinarius Ibero-Insulares* - 1. Edizioni Candusso. Pars. XLI a XLII. Pág. 86 como *Cortinarius scobinaceus* var. *cistohelvelloides*.

Salvo indicación en contrario, las fotos están realizadas por Demetrio Merino.