

Geastrum rufescens

Pers. [as 'Geaster'], *Neues Mag. Bot.* 1: 86 (1794)

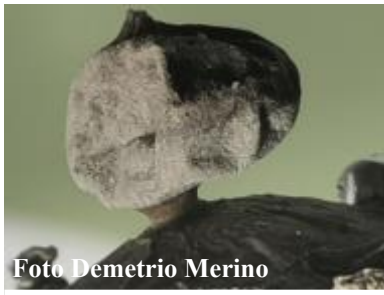


Foto Demetrio Merino



Foto Tomás Illescas

Geastraceae, Geastrales, Phallomycetidae, Agaricomycetes, Agaricomycotina, Basidiomycota, Fungi

Sinónimos homotípicos:

Plecostoma rufescens (Pers.) Desv., *J. Bot. (Desvaux)* 2: 100 (1809)

Material estudiado:

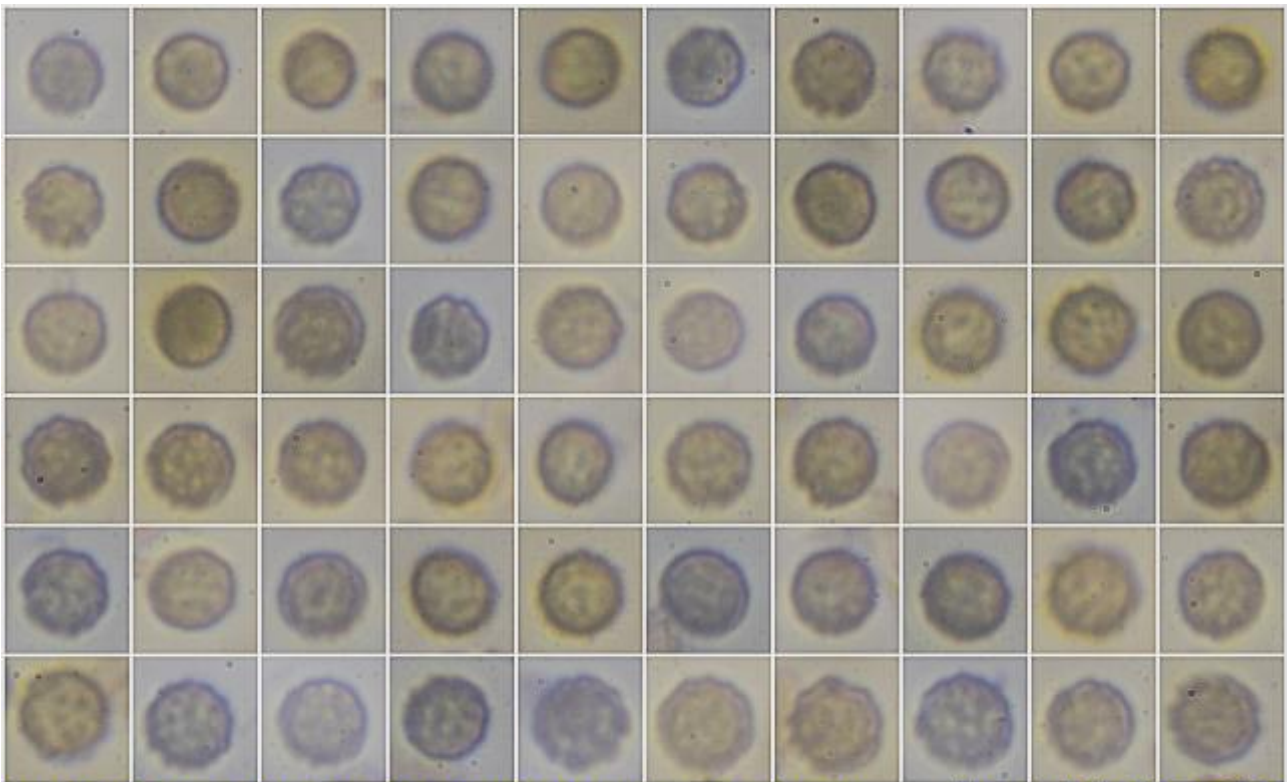
ESPAÑA, Canarias, Las Palmas, Telde, Barranco de los Cernícalos, 28RDR5394, 564 m, bajo *Salix canariensis*, 9-XII-2021, leg. Concha Morente, Tomás Illescas y asistentes a las Jornadas de la Asoc. Botánica y Micológica de Jaén y la Sociedad Micológica de Gran Canaria, JA: 9719.

Descripción macroscópica:

Basidioma semihipogeo, de 35 x 17 mm (ancho x grueso), globoso al principio, después aplanado. **Exoperidio** estrellado, con 8-10 lacinias, de color marrón, no higroscópicas, coriáceas, atenuadas hacia el extremo exterior, apuntado, con estrato micelial incrustado de restos vegetales. **Endoperidio** coriáceo, papiráceo, estipitado en exsiccata con estipite de 2-4 mm, globoso, de color marrón grisáceo claro, más oscuro en exsiccata, con estrato carnoso con tonos rosados, con peristoma no delimitado, prominente, concolor. **Dehiscencia** por estoma apical, fimbriado, redondeado. **Gleba** de color marrón oscuro al madurar.

Descripción microscópica:

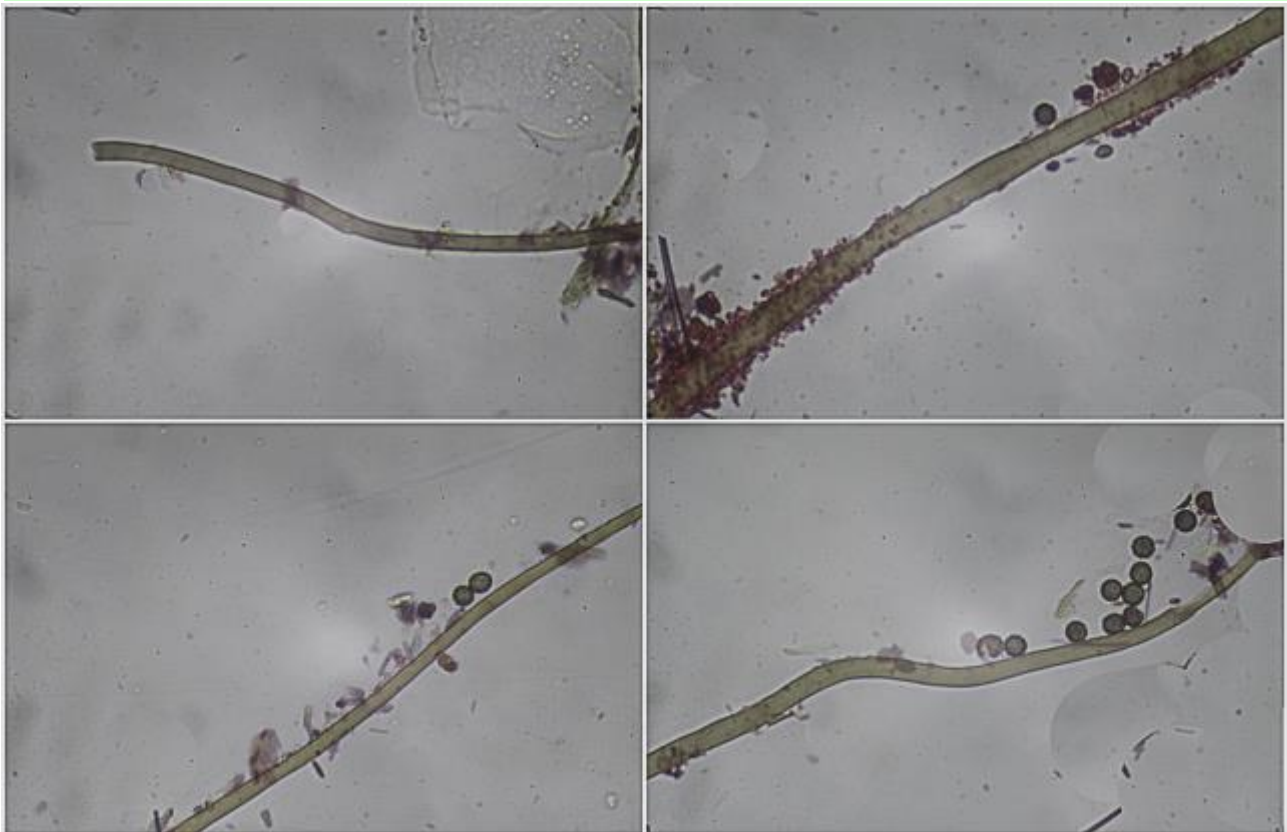
Basidios no observados. **Esporas** esféricas a subesféricas, verrucosas, subhialinas, de $((2,9-3,2-3,8(-4,0)) \times (2,8-3,1-3,6(-3,9)) \mu\text{m}$; $Q = 1,0-1,1(-1,2)$; $N = 122$; $V = (12-16-26(-33)) \mu\text{m}^3$; $Me = 3,5 \times 3,3 \mu\text{m}$; $Qe = 1,1$; $Ve = 21 \mu\text{m}^3$. con verrugas de 0,4-0,8 μm no incluidas en las medidas anteriores. **Capilicio** de color amarillo a marrón claro, cilíndrico, de paredes gruesas, no ramificado, de ancho muy variable.



(2,9-)3,2-3,8(-4,0) × (2,8-)3,1-3,6(-3,9) μm; Q = 1,0-1,1(-1,2); N = 122
 V = (12-)16-26(-33) μm³; Me = 3,5 × 3,3 μm; Qe = 1,1; Ve = 21 μm³

Esporas Rojo Congo SDS
 10 μm

A. Esporas.



Capilicio Rojo Congo SDS

20 μm

B. Capilicio.

Observaciones

De acuerdo con las claves de SARASINI (2005: 67), es la única especie en que se dan los dos siguientes caracteres: a) esporas entre 3,5-4,5 μm de diám., b) endoperidio estipitado. *Geastrum fimbriatum* Fr. tiene endoperidio sésil y no tiene tonos rosados en el estrato carnoso. *Geastrum coronatum* Pers. se diferencia por su endoperidio más oscuro, marrón negruzco, carecer de tonos rosados en el estrato carnoso y por sus esporas mayores, de 4,5-5,5 μm de diám., y verrugas más vistosas (SARASINI, 2005: 104)

Otras descripciones y fotografías

- SARASINI M. (2005) *Gasteromiceti epigei*. A.M.B. Fondazione Centro Studi Micologici. Pág. 102.

Salvo indicación en contrario, las fotos están realizadas por Demetrio Merino.