

# *Geastrum lageniforme*

Vittad. [as 'Geaster'], *Monogr. Lycoperd.* (Torino): 160 (16 of prepr.) (1842)



*Geastraceae, Geastrales, Phallomycetidae, Agaricomycetes, Agaricomycotina, Basidiomycota, Fungi*

## Sinónimos homotípicos:

Ninguno.

## Material estudiado:

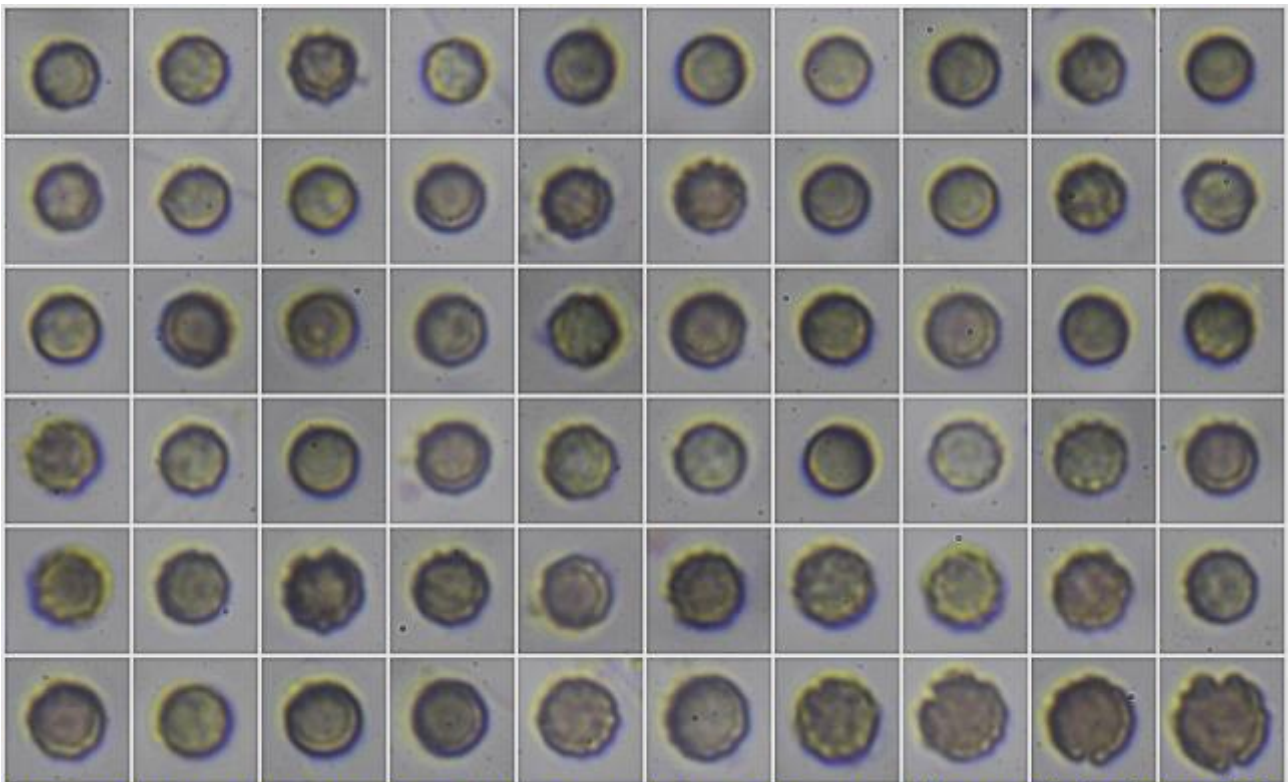
ESPAÑA, Canarias, Las Palmas, Moya, Los Tilos de Moya, 28RDS4107, 596 m, bajo *Laurus novocanariensis*, 10-XII-2021, leg. Concha Morente, Tomás Illescas y asistentes a las Jornadas de la Asoc. Botánica y Micológica de Jaén y la Sociedad Micológica de Gran Canaria, JA: 9718.

## Descripción macroscópica:

**Basidioma** semihíporico, de 35 x 20 mm (ancho x grueso), piriforme al principio, después globoso. **Exoperidio** estrellado, con 8-10 largas lacinias, de color gris marrón, no higroscópicas, estriadas, atenuadas hacia el extremo exterior, apuntado, con restos miceliales de color claro, blanquecino a crema. **Endoperidio** liso, sésil, globoso, de color crema grisáceo, con peristoma netamente delimitado, de color más claro, cónico y prominente, con anillo sutil levemente realzado en el borde. **Dehiscencia** por estoma apical, redondeado. **Gleba** de color marrón oscuro al madurar.

## Descripción microscópica:

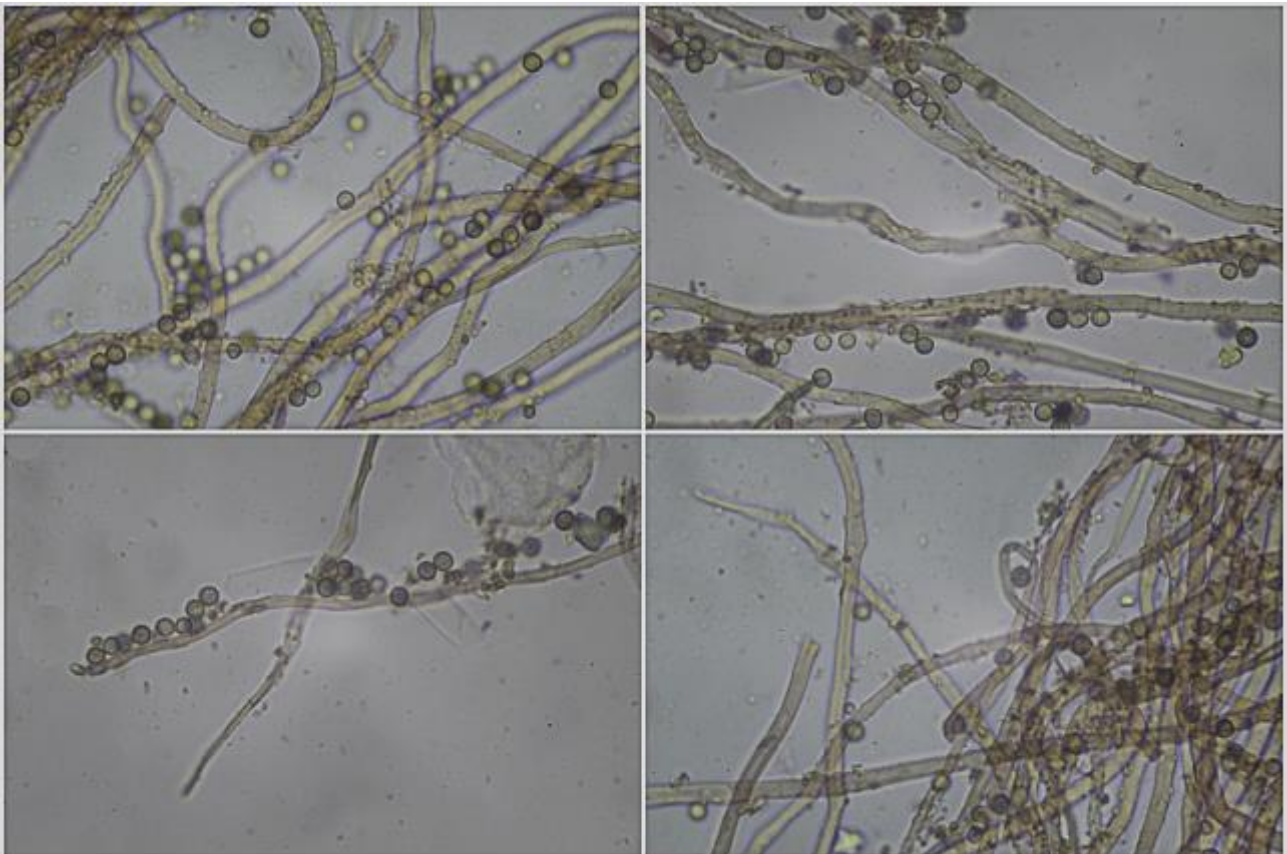
**Basidios** no observados. **Esporas** esféricas a subsféricas, acúleo-verrucosas, subhialinas, con una gran gútula central, de (6,5-) 7,1-9,2(-10,7) × (5,5-)6,2-7,7(-9,0) μm; Q = (1,0-)1,1-1,3(-1,6); N = 119; V = (109-)146-268(-441) μm<sup>3</sup>; Me = 8,0 × 6,8 μm; Qe = 1,2; Ve = 198 μm<sup>3</sup>, con ornamentación de (0,3-)0,4-0,7(-0,9) μm; N = 50; Me = 0,5 μm de alto. **Capilicio** de color amarillo a marrón claro, cilíndrico, de paredes gruesas, no ramificado, de un ancho de (2,3-)2,8-4,7(-5,5) μm; N = 33; Me = 3,6 μm. **Rizomorfos** con presencia de cristales en forma de cuerno.



(2,6-)3,0-3,6(-4,5) × (2,5-)2,9-3,5(-4,4) μm; Q = 1,0-1,1(-1,2); N = 122  
 V = (9-)13-23(-45) μm<sup>3</sup>; Me = 3,3 × 3,2 μm; Qe = 1,1; Ve = 18 μm<sup>3</sup>

**Esporas Rojo Congo SDS**  
 10 μm

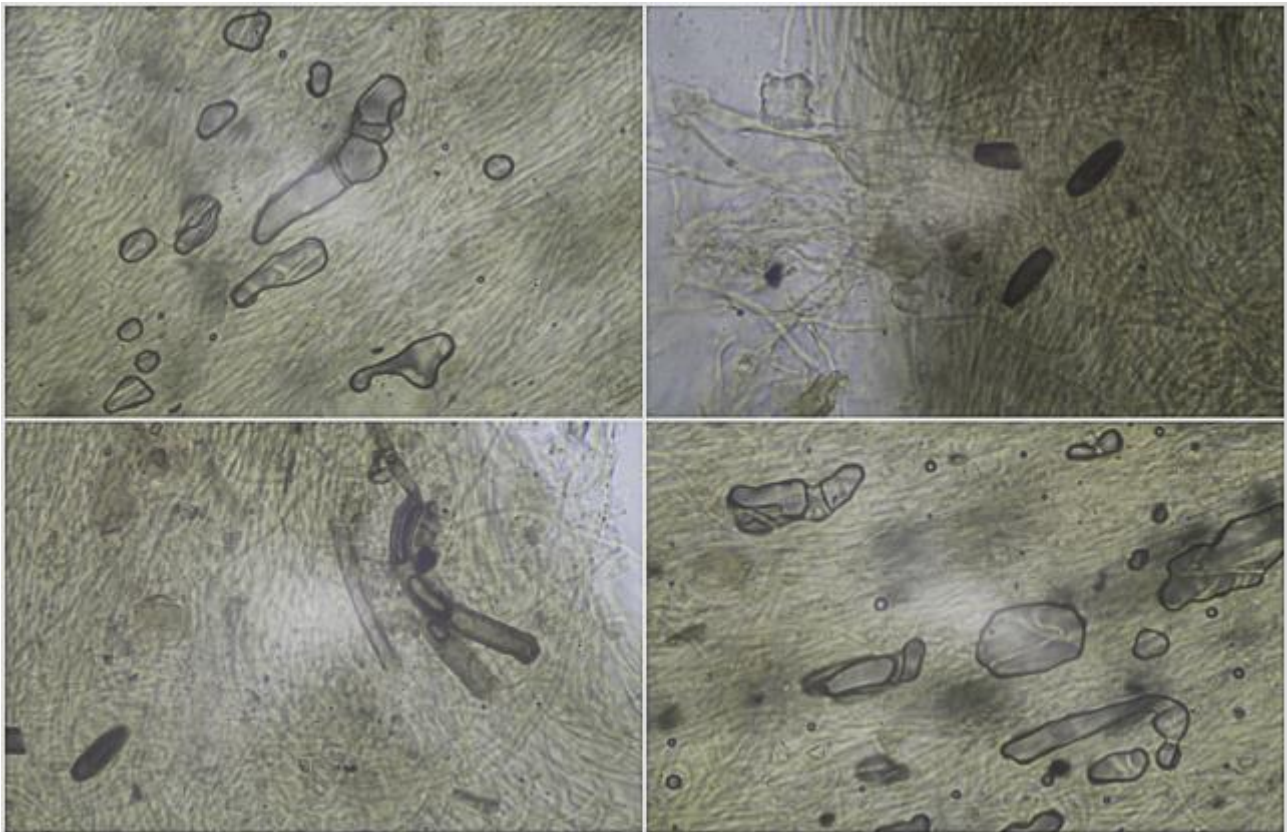
A. Esporas.



**Capilicio Rojo Congo SDS**  
 Diámetro hifas: (2,3-)2,8-4,7(-5,5) μm; N = 33; Me = 3,6 μm

20 μm

B. Capilicio.



**Cristales Rizomorfos Medio de Hoyer**

50  $\mu\text{m}$

C. Cristales Rizomorfos.

#### Observaciones

La presencia de cristales en los rizomorfos en forma de cuerno ayuda a identificar esta especie (ZAMORA & *al.*, 2013: 9).

#### Otras descripciones y fotografías

- ZAMORA J.C., F.D. CALONGE & M.P. MARTÍN (2013) New sources of taxonomic information for earthstars (*Geastrum*, *Geastraceae*, *Basidiomycota*): phenoloxidasas and rhizomorph crystals. *Phytotaxa* **132** (1): 9

Salvo indicación en contrario, las fotos están realizadas por Demetrio Merino.