

Russula galochroides

Sarnari, *Bull. trimest. Soc. mycol. Fr.* **104**(3): 144 (1988)



Russulaceae, Russulales, Incertae sedis, Agaricomycetes, Agaricomycotina, Basidiomycota, Fungi

Sinónimos homotípicos:

Ninguno.

Material estudiado:

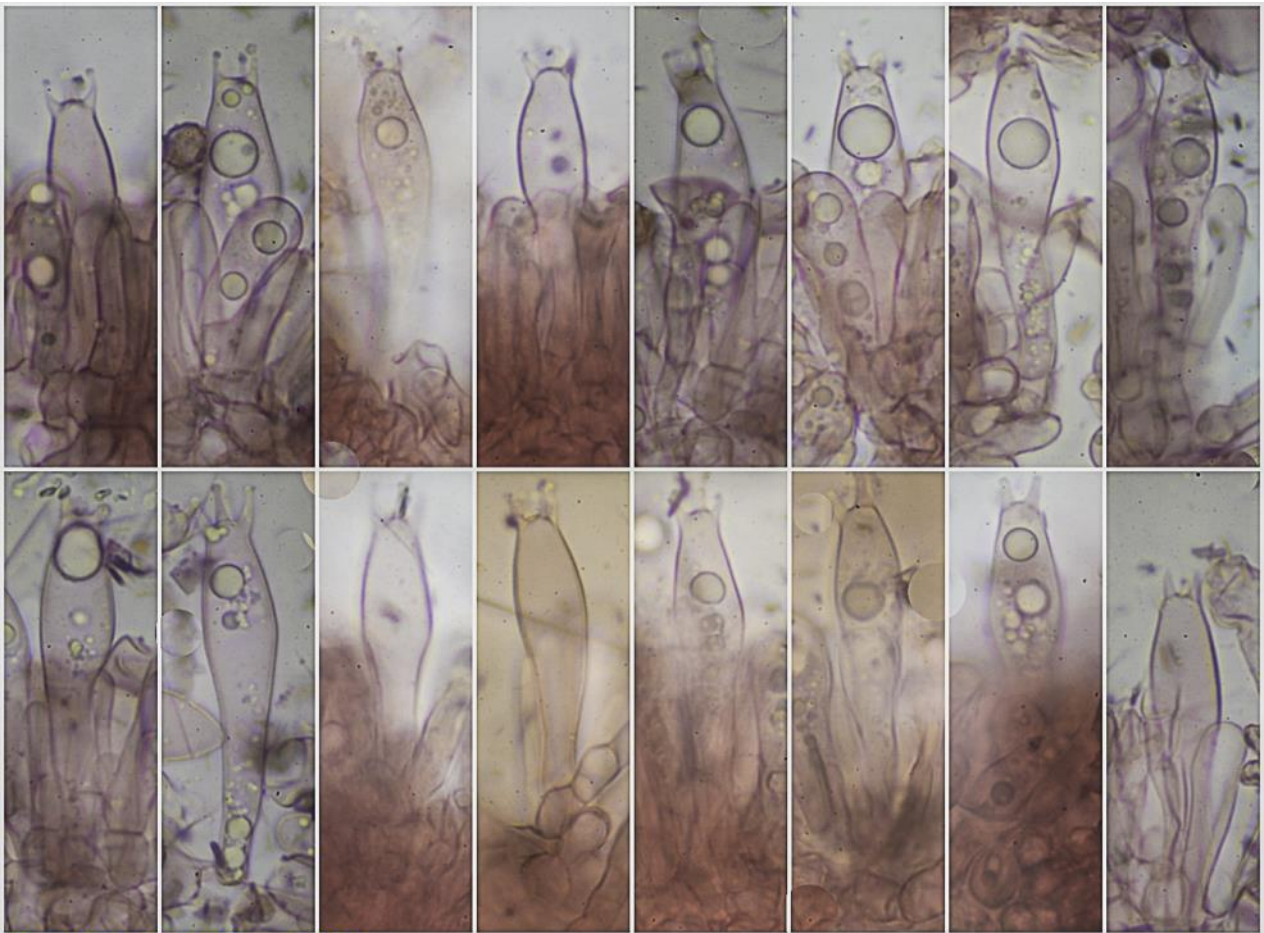
ESPAÑA, Andalucía, Jaén, Hornos, Área Recreativa La Huerta, 30SWH1618, 703 m, en suelo bajo *Quercus faginea* y *Pinus nigra*, 18-VI-2023, leg. Concha Morente, Dianora Estrada, Tomás Illescas y Demetrio Merino, JA-9643.

Descripción macroscópica:

Pileo de 43-54 mm de diám., de hemisférico a umbilicado y umbonado, margen entero, lobulado en la madurez. **Cutícula** mate, blanca a crema pálido, con tonos ocre o amarillentos en la vejez. **Láminas** adnadas a subdecurrentes, de color blanco a crema pálido, con tonos ocre pálido en la madurez. **Estípite** de 29-34 x 10-11 mm, cilíndrico, ligeramente ensanchado en el ápice, estriado longitudinalmente, de color blanco a crema pálido. **Olor** agradable.

Descripción microscópica:

Basidios claviformes, fusiformes, tetráspóricos, sin fíbula basal, de (37,5-)46,7-57,3(-61,4) × (8,9-)10,1-11,7(-12,8) μm; N = 40; Me = 51,8 × 10,9 μm. **Basidiosporas** de globosas a subglobosas, hialinas, apiculadas, gutuladas, con verrugas no abundantes, sin formar retículo, a lo más crestas aisladas, de (5,3-)5,7-7,0(-7,4) × (4,2-)4,8-5,9(-6,3) μm; Q = 1,0-1,3(-1,4); N = 99; V = (54-)72-120(-146) μm³; Me = 6,2 × 5,4 μm; Qe = 1,2; Ve = 95 μm³. **Queilocistidios** fusiformes, algunos mucronados, de (49,3-)52,6-78,6(-90,2) × (8,2-)8,7-11,0(-11,6) μm; N = 30; Me = 63,8 × 9,8 μm. **Pileipellis** de hifas paralelas compuestas por células cortas, con terminaciones fusiformes, lageniformes, con presencia de pileocistidios similares a los queilocistidios. **Fíbulas** ausentes en todas las estructuras.

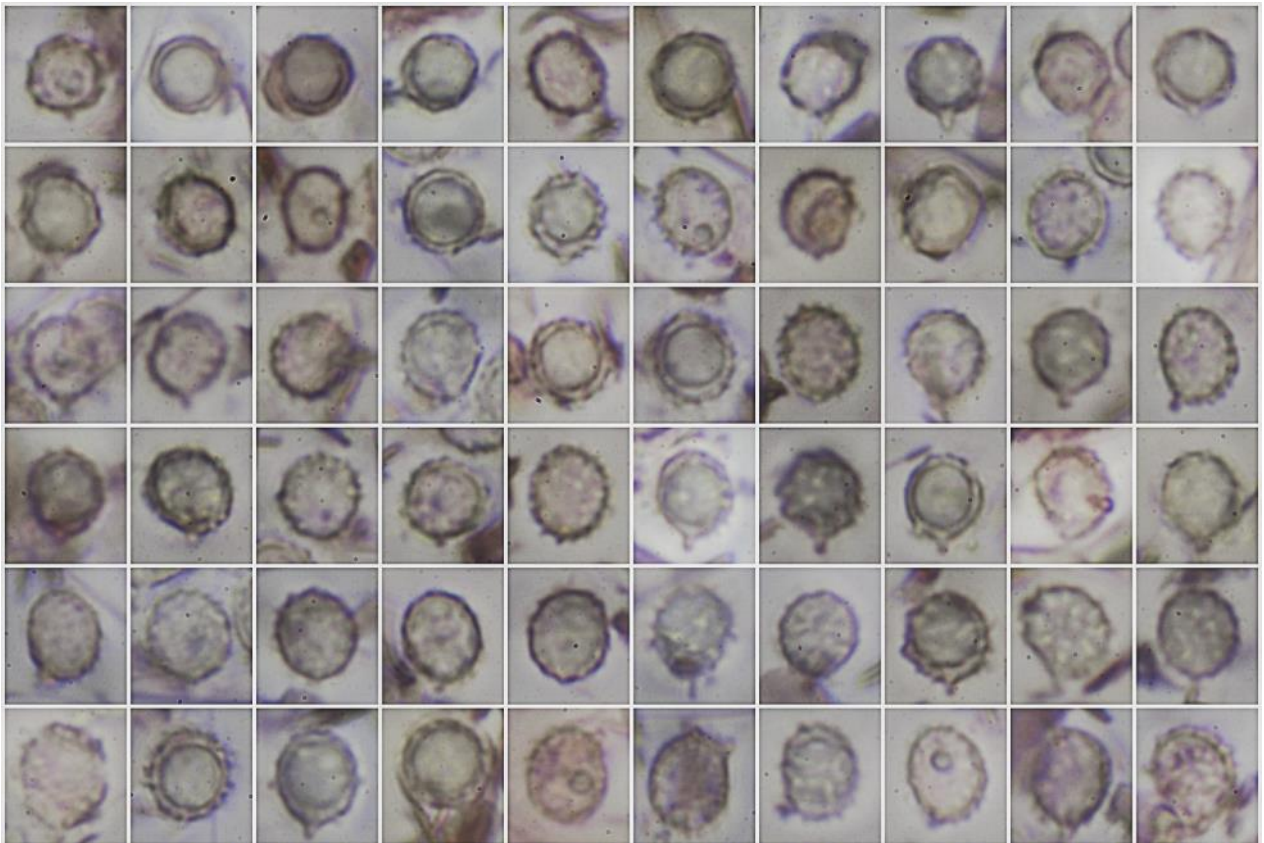


Basidios Rojo Congo SDS

(37,5-46,7-57,3(-61,4) × (8,9-)10,1-11,7(-12,8) μm; N = 40; Me = 51,8 × 10,9 μm

20 μm

A. Basidios.

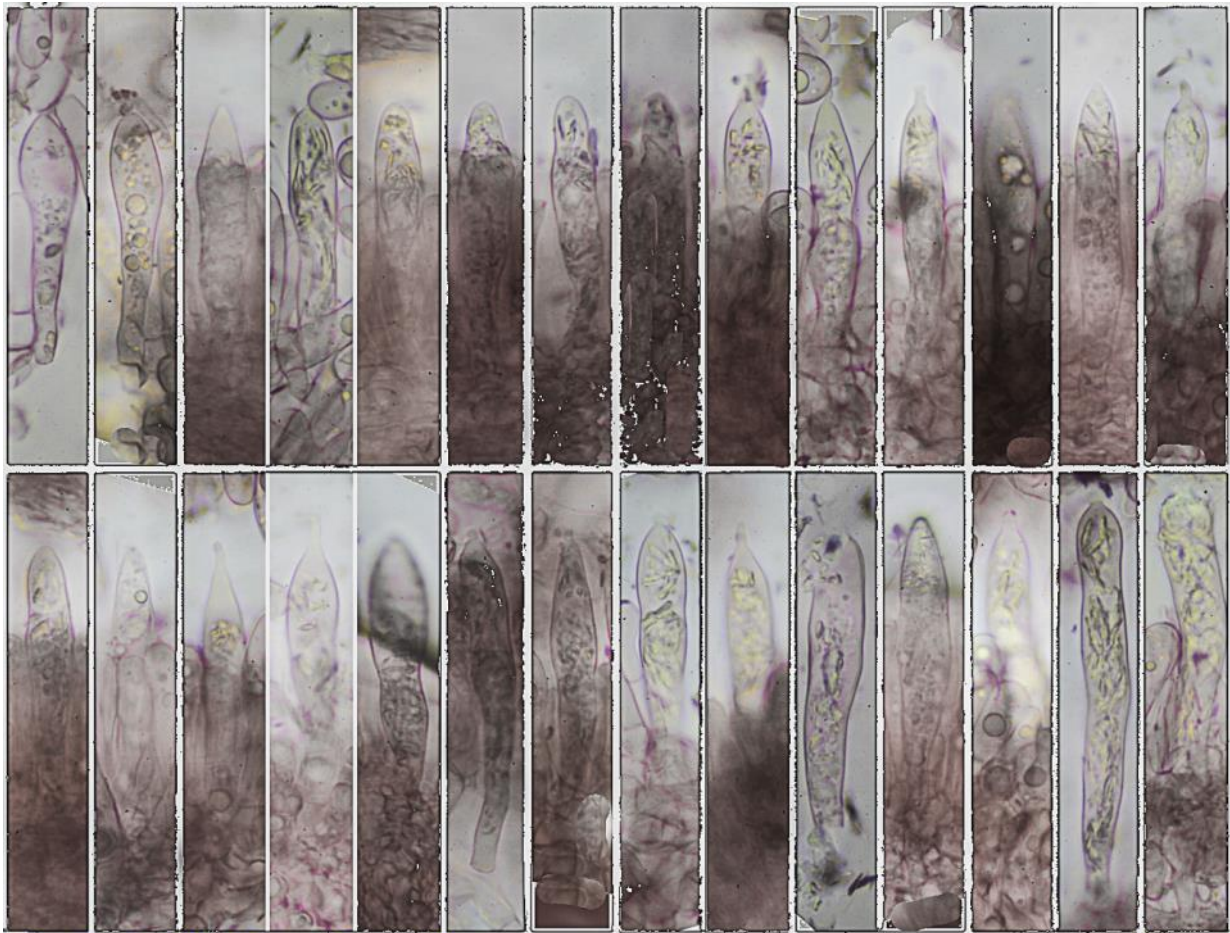


(5,3-)5,7-7,0(-7,4) × (4,2-)4,8-5,9(-6,3) μm; Q = 1,0-1,3(-1,4); N = 99
 V = (54-)72-120(-146) μm³; Me = 6,2 × 5,4 μm; Qe = 1,2; Ve = 95 μm³

Esporas Rojo Congo SDS

10 μm

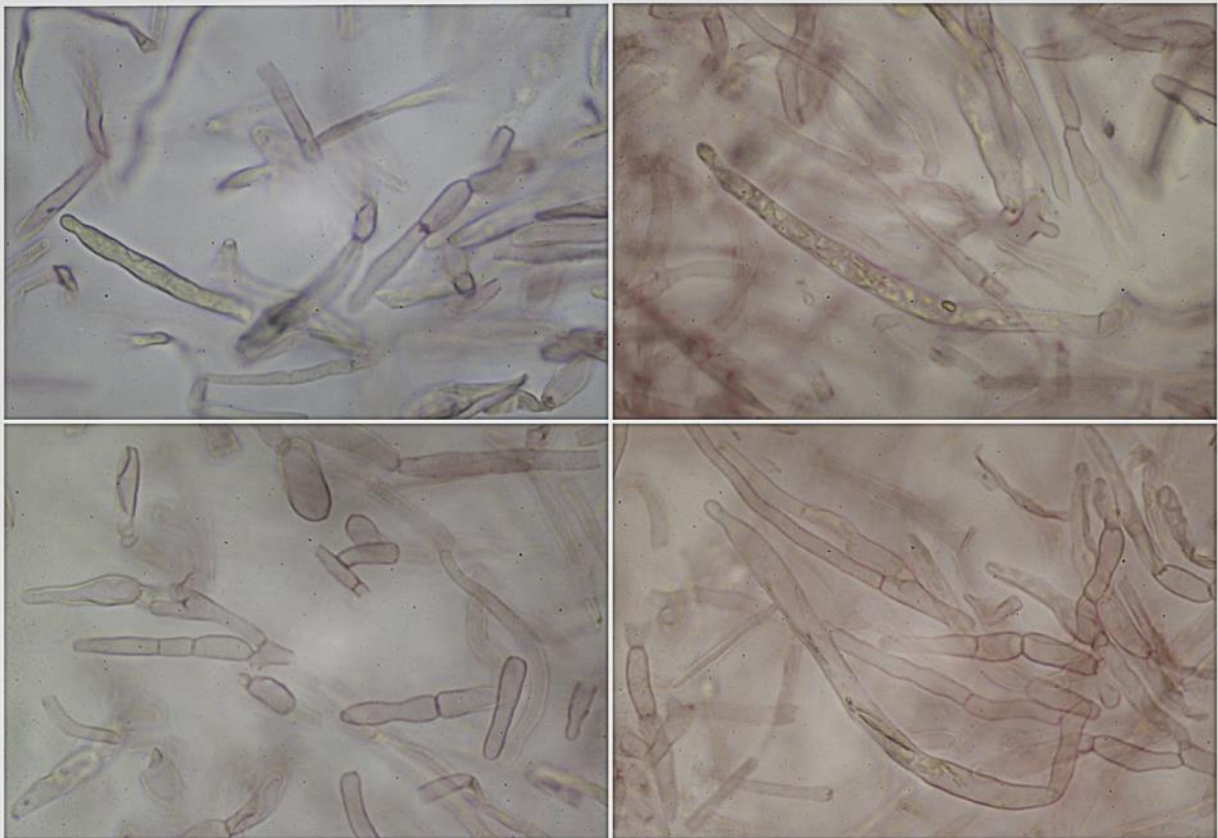
B. Esporas.



Queilocistidios Rojo Congo SDS
 (49,3-52,6-78,6(-90,2) × (8,2-8,7-11,0(-11,6) μm; N = 30; Me = 63,8 × 9,8 μm

20 μm

C. Queilocistidios.



Pileipellis Rojo Congo SDS

50 μm

D. Pileipellis.

Observaciones

Muy parecida a *Russula galochroa* (Fr.) Fr. de la que se separa porque *R. galochroides* tiene la esporada más clara, esporas menos ornamentadas y hábitat mediterráneo (GALLI, 1996: 127).

Otras descripciones y fotografías

- GALLI R. (1996) *Le Russule*. Edinatura. Pág. 127.

Salvo indicación en contrario, las fotos están realizadas por Demetrio Merino.