

Russula delica

Fr., *Epicr. syst. mycol.* (Upsaliae): 350 (1838) [1836-1838]



Russulaceae, Russulales, Incertae sedis, Agaricomycetes, Agaricomycotina, Basidiomycota, Fungi

Sinónimos homotípicos:

Ninguno.

Material estudiado:

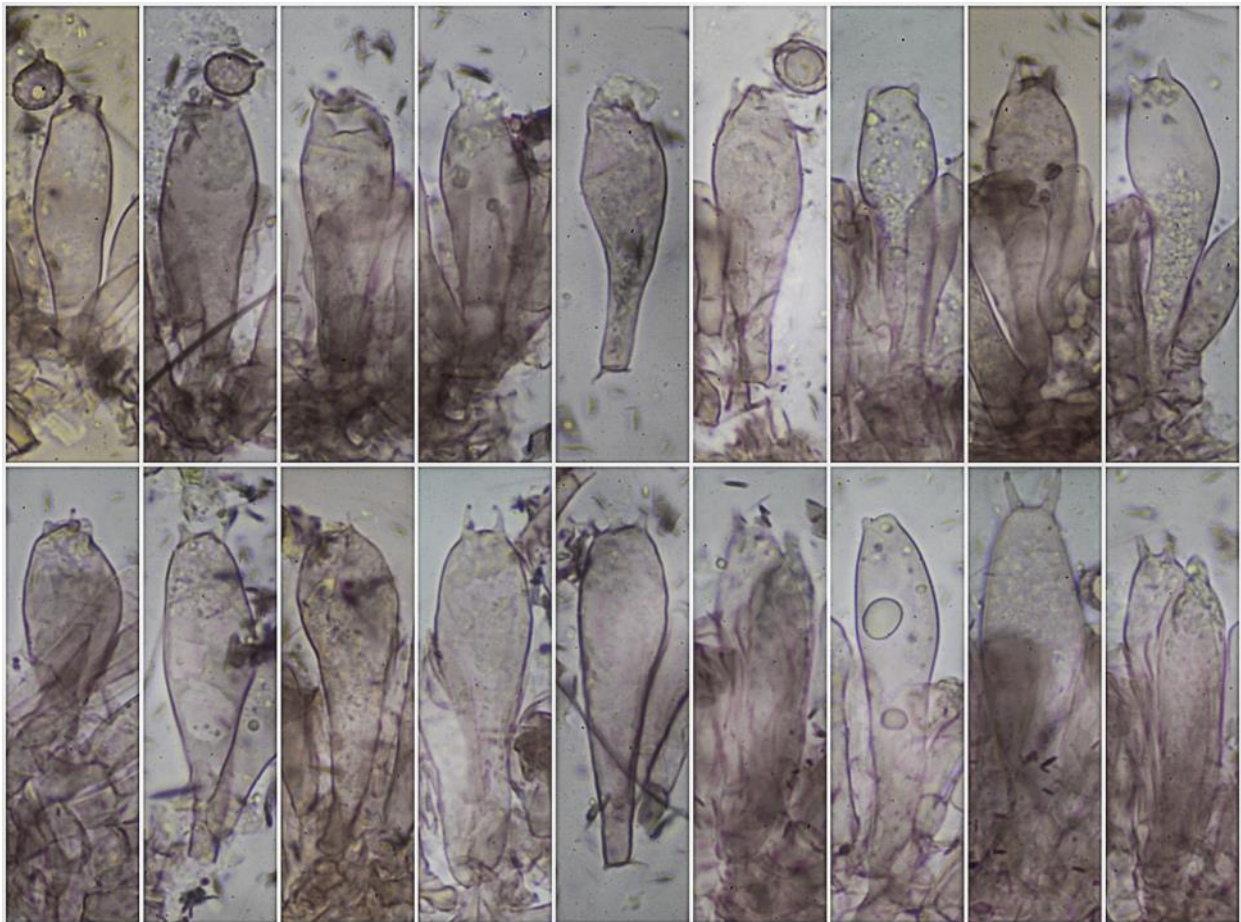
ESPAÑA, Andalucía, Jaén, Hornos, Área Recreativa La Huerta, 30SWH1618, 703 m, en suelo bajo *Quercus faginea* y *Pinus nigra*, 18-VI-2023, leg. Concha Morente, Dianora Estrada, Tomás Illescas y Demetrio Merino, JA-9644.

Descripción macroscópica:

Pileo de 49 mm de diám., de hemisférico a umbilicado, margen entero, incurvado. **Cutícula** mate, rugosa concéntricamente, blanca a crema pálido, con tonos ocráceo amarillentos, sobre todo hacia el centro. **Láminas** decurrentes, algunas furcadas en la base, 8 x cm en el margen, de color crema amarillento, arista entera, concolor. **Estípite** de 33 x 12 mm, cilíndrico, finamente estriado longitudinalmente, de color blanco a crema pálido, con la base oscura. **Olor** a pescado.

Descripción microscópica:

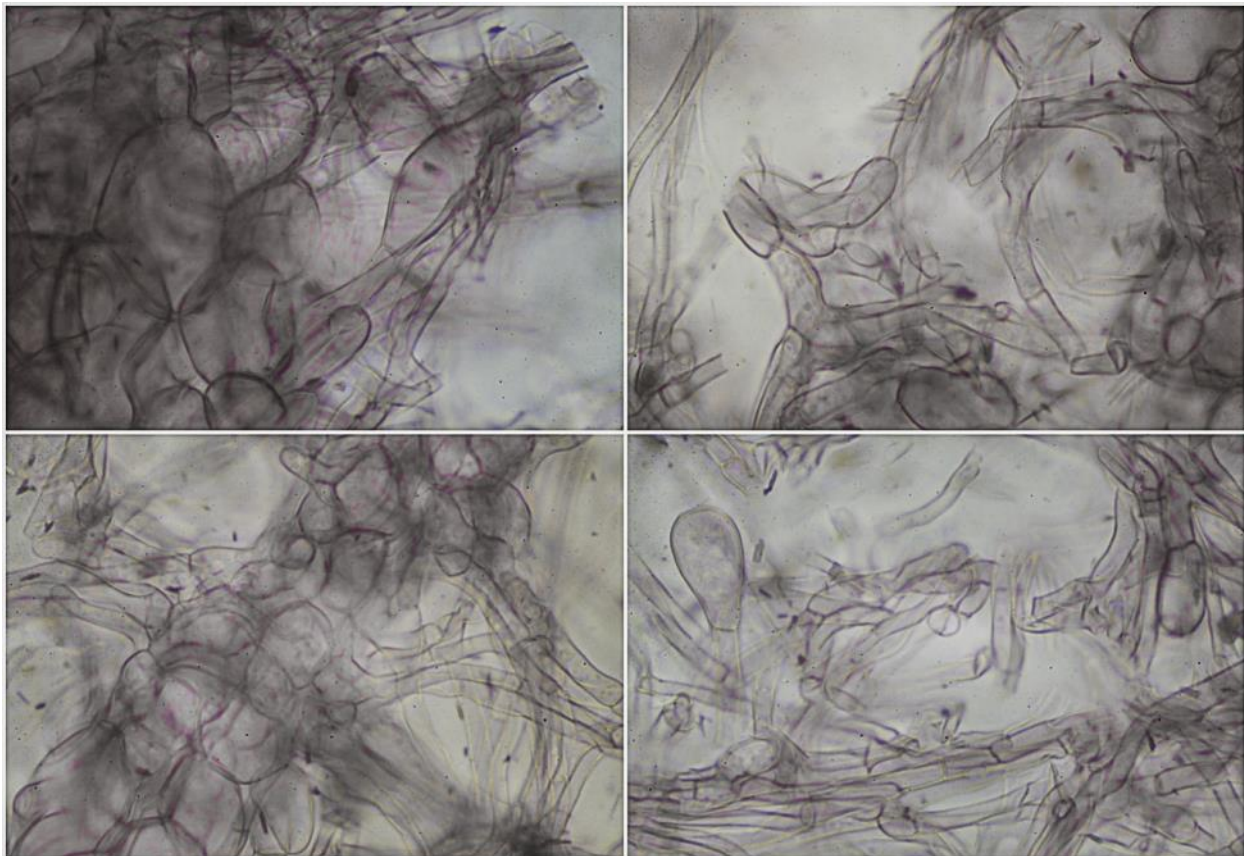
Basidios claviformes, bi-tetraspóricos, sin fíbula basal, de (35,3-)42,6-58,6(-64,1) × (12,9-)14,2-17,5(-18,4) μm; N = 27; Me = 51,0 × 15,6 μm. **Basidiosporas** de globosas a subglobosas, hialinas, con prominente apícula, gutuladas, con verrugas amiloides, pequeñas, no totalmente reticuladas, de (7,2-)8,0-9,9(-11,8) × (6,4-)7,2-8,7(-10,0) μm; Q = 1,0-1,3(-1,4); N = 115; V = (153-)224-378(-618) μm³; Me = 8,9 × 7,9 μm; Qe = 1,1; Ve = 299 μm³. **Queilocistidios** fusiformes, algunos mucronados, de (47,5-)49,8-83,8(-98,4) × (9,0-)9,7-12,8(-13,2) μm; N = 33; Me = 66,0 × 11,1 μm. **Pileipellis** de hifas intrincadas, con terminaciones claviformes, fusiformes, lageniformes, pileocistidios no observados. **Fibulas** ausentes en todas las estructuras.



Basidios Rojo Congo SDS
 (35,3-42,6-58,6(-64,1) × (12,9-)14,2-17,5(-18,4) μm; N = 27; Me = 51,0 × 15,6 μm

20 μm

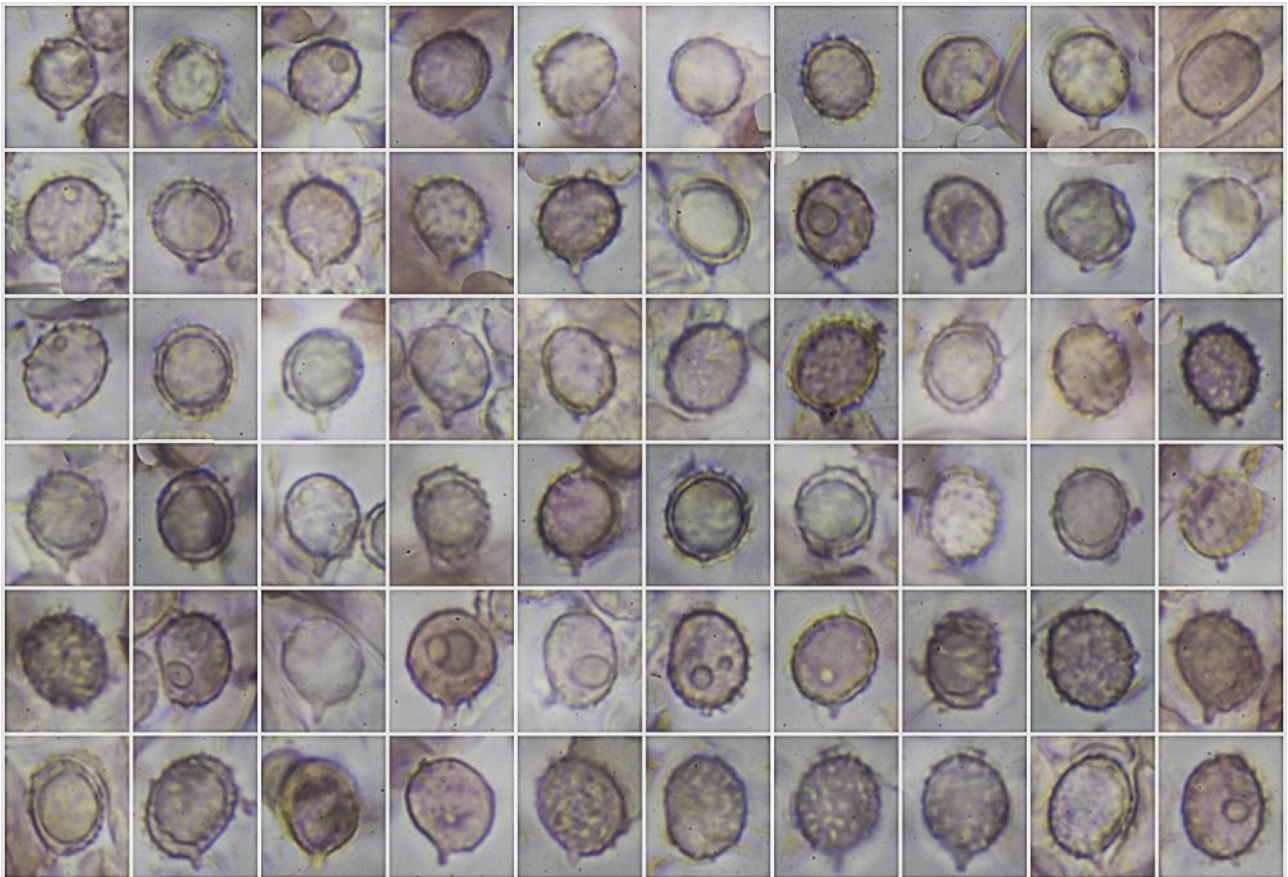
A. Basidios.



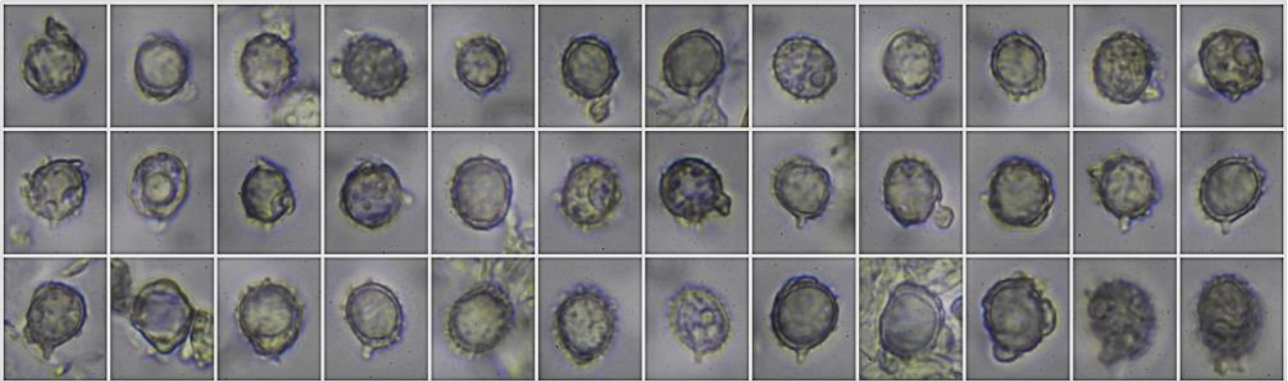
Pileipellis Rojo Congo SDS

50 μm

B. Pileipellis.



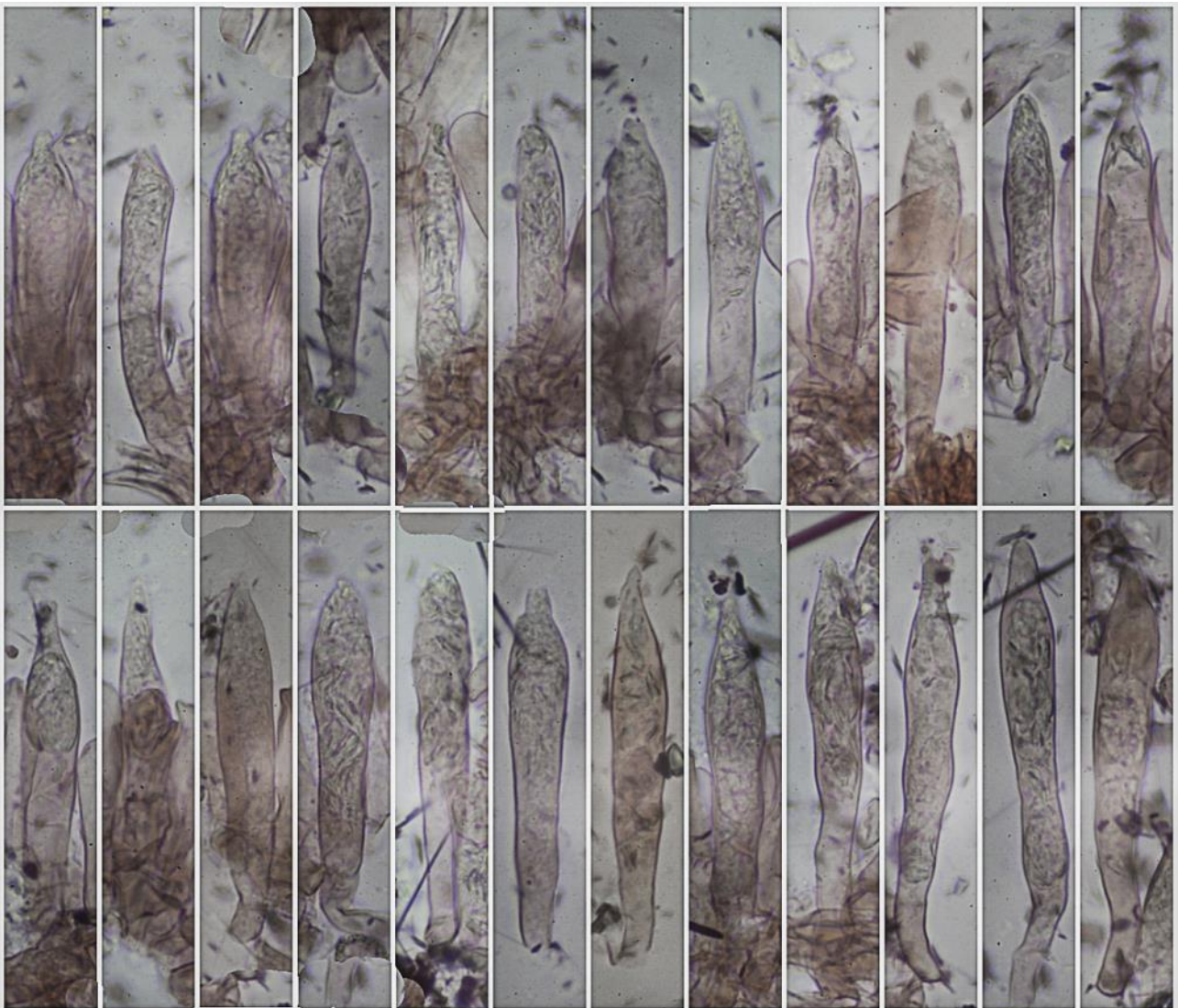
(7,2-)8,0-9,9(-11,8) × (6,4-)7,2-8,7(-10,0) µm; Q = 1,0-1,3(-1,4); N = 115 **Esporas Rojo Congo SDS**
 V = (153-)224-378(-618) µm³; Me = 8,9 × 7,9 µm; Qe = 1,1; Ve = 299 µm³ 10 µm



Esporas IKI1

20 µm

C. Esporas.



Queilocistidios Rojo Congo SDS

50 μm

(47,5-)49,8-83,8(-98,4) \times (9,0-)9,7-12,8(-13,2) μm ; N = 33; Me = 66,0 \times 11,1 μm

D. Queilocistidios.

Observaciones

Muy parecida a *Russula chloroides* (Krombh.) Bres. de la que se separa porque *R. chloroides* tiene las láminas más densas (9-16 x cm) y una banda color turquesa en el ápice del píleo. *R. pseudodelica* Lange tiene un píleo blanquecino que rápidamente se vuelve de color amarillo sucio, láminas ocráceas furcadas y anastomosadas y esporas más elipsoidales, de 8-9,5 x 6-6,5 μm (HEILMANN-CLAUSEN & *al.*, 1998: 376).

Otras descripciones y fotografías

- HEILMANN-CLAUSEN J., A. VERBEKEN & J. VESTERHOLT (1998) *The genus Lactarius. Fungi of Northern Europe, Vol. 2.* The Danish Mycological Society. Pág. 376.

Salvo indicación en contrario, las fotos están realizadas por Demetrio Merino.