

# *Onygena corvina*

Alb. & Schwein., *Consp. fung.* (Leipzig): 113 (1805)



## COROLOGÍA

Registro/Herbario	Fecha	Lugar	Hábitat
MAR-190609 31 Leg.: Domingo Chávez, Manuel Morales, Miguel Á. Ribes Det.: Domingo Chávez, Miguel Á. Ribes	19/06/2009	Barranco de Toledo. Lomo de las Jaras. Aguagarcía (Tenerife) 879 m. 28R CS6248	Sobre restos en descomposición de plumas y hueso de mirlo ( <i>Turdus merula</i> )

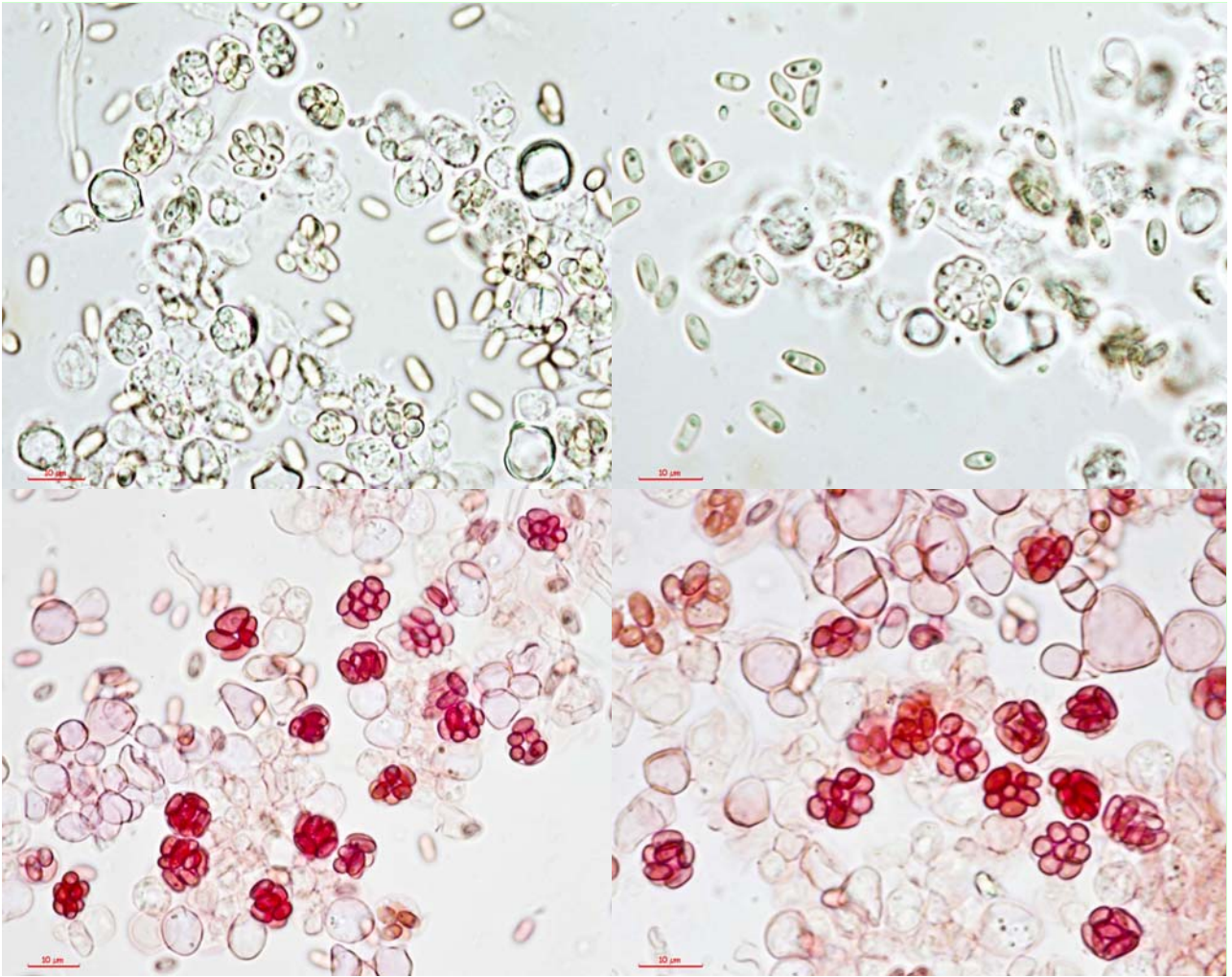
## TAXONOMÍA

- **Citas en listas publicadas:** Saccardo's Syll. fung. VIII: 861; X: 80; XII: 477, 869; XX: 229
- **Posición en la clasificación:** *Onygenaceae*, *Onygenales*, *Eurotiomycetidae*, *Eurotiomycetes*, *Ascomycota*, *Fungi*

## DESCRIPCIÓN MACRO

Ascoma formado por un estípote estéril y una cabeza fértil de 2-3 mm de diámetro, globosa o subesférica, con peridio verrugoso, que pasa de color casi blanco a marrón al madurar. Estípote cilíndrico, en ocasiones incurvado, atenuado hacia el ápice, hasta de 10 mm de alto, liso y de color blanco a blanquecino-marrón.

## DESCRIPCIÓN MICRO

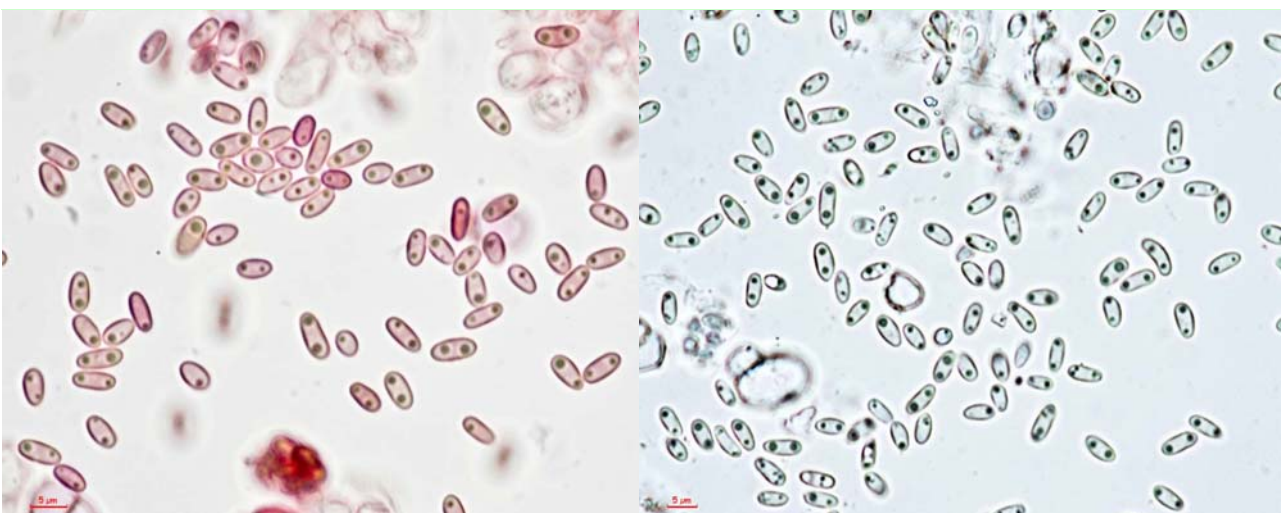


1. Ascas subglobosas a ovoidales, octospóricas y no amiloides. Al madurar, la pared del peridio de la cabeza apical se deshace, dejando en libertad las ascas, que posteriormente se disgregan liberando las esporas.

Medidas ascas (1000x, en agua, material fresco)

8.3 [10 ; 10.5] 12.2 x 6.8 [8.3 ; 8.8] 10.4

N = 47 ; C = 95% ; Me = 10.24 x 8.56



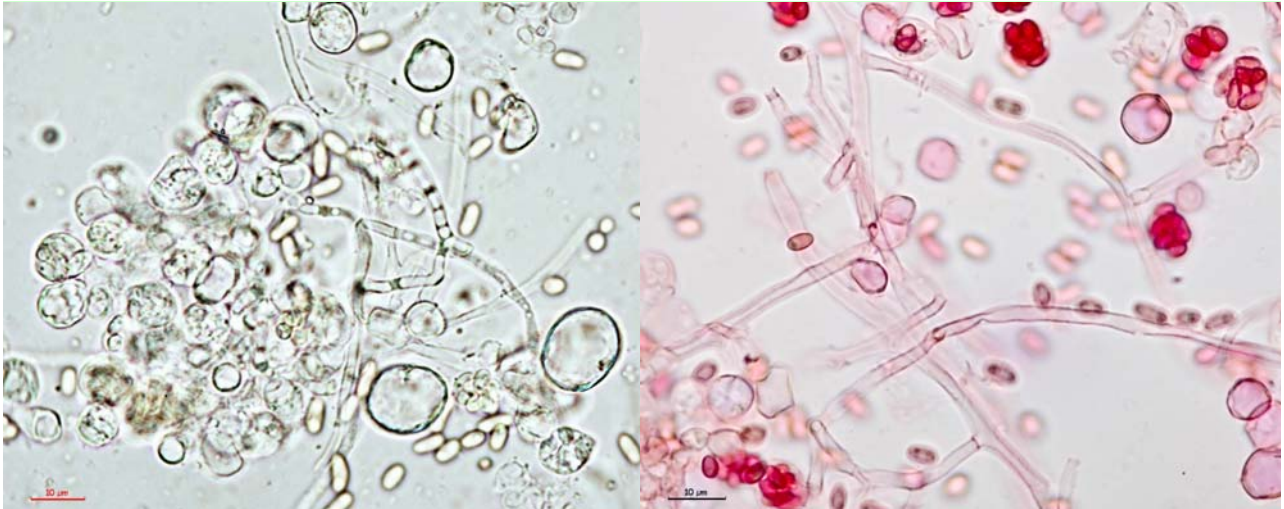
2. Esporas elipsoidales, lisas, hialinas, con 2 gúttulas lipídicas situadas cerca de los extremos.

Medidas esporales (1000x, en agua, material fresco)

4.6 [5.7 ; 5.9] 7 x 2.2 [2.6 ; 2.7] 3

Q = 1.6 [2.2 ; 2.3] 2.8 ; N = 92 ; C = 95%

Me = 5.79 x 2.62 ; Qe = 2.22



3. Hifas. A pesar de ser un ascomycete, presenta cierta semejanza con los *lycoperdales*, ya que entre las ascas, en lugar de parásisis se encuentran hifas semejantes a las del capilicio de los *gasteromycetes*.

### OBSERVACIONES

La especie más próxima, *O. equina* (Willd.) Pers., se desarrolla sobre cuernos, huesos y pezuñas de especies domésticas y salvajes, y al microscopio presenta esporas más grandes, de 8-9 x 4-5,5 µm. *O. arietina* E. Fisch. crece sobre cuernos de oveja y restos de lana, es enteramente de color pardo oscuro, con esporas también más grandes, de 8-10 x 5-7 µm, es poco frecuente y se ha encontrada únicamente en el piso alpino. Esta especie no estaba citada anteriormente en Canarias.

### OTRAS DESCRIPCIONES Y FOTOGRAFÍAS

- AAVV. (2000). *Nordic Macromycetes Vol. 1 Ascomycetes*. Pag. 130.
- MEDARDI, G. (2006). *Atlante fotografico degli Ascomiceti d'Italia*. Associazione Micologica Bresadola, Trento. Pag. 614.
- BREITENBACH, J. & F. KRÄNZLIN. (1984). *Fungi of Switzerland Vol. 1. Ascomycetes*. Mykologia Luzern. Pag. 293
- GERHARDT, E., J. VILA & X. LLIMONA (2000). *Hongos de España y de Europa*. Ed. Omega. Pag. 64
- RIBES, M.A. & F. PANCORBO. (2010). Contribución al conocimiento de la micobiota de las Islas Canarias (España) II. *Bol. Soc. Micol. Madrid* 34: 235-256.

