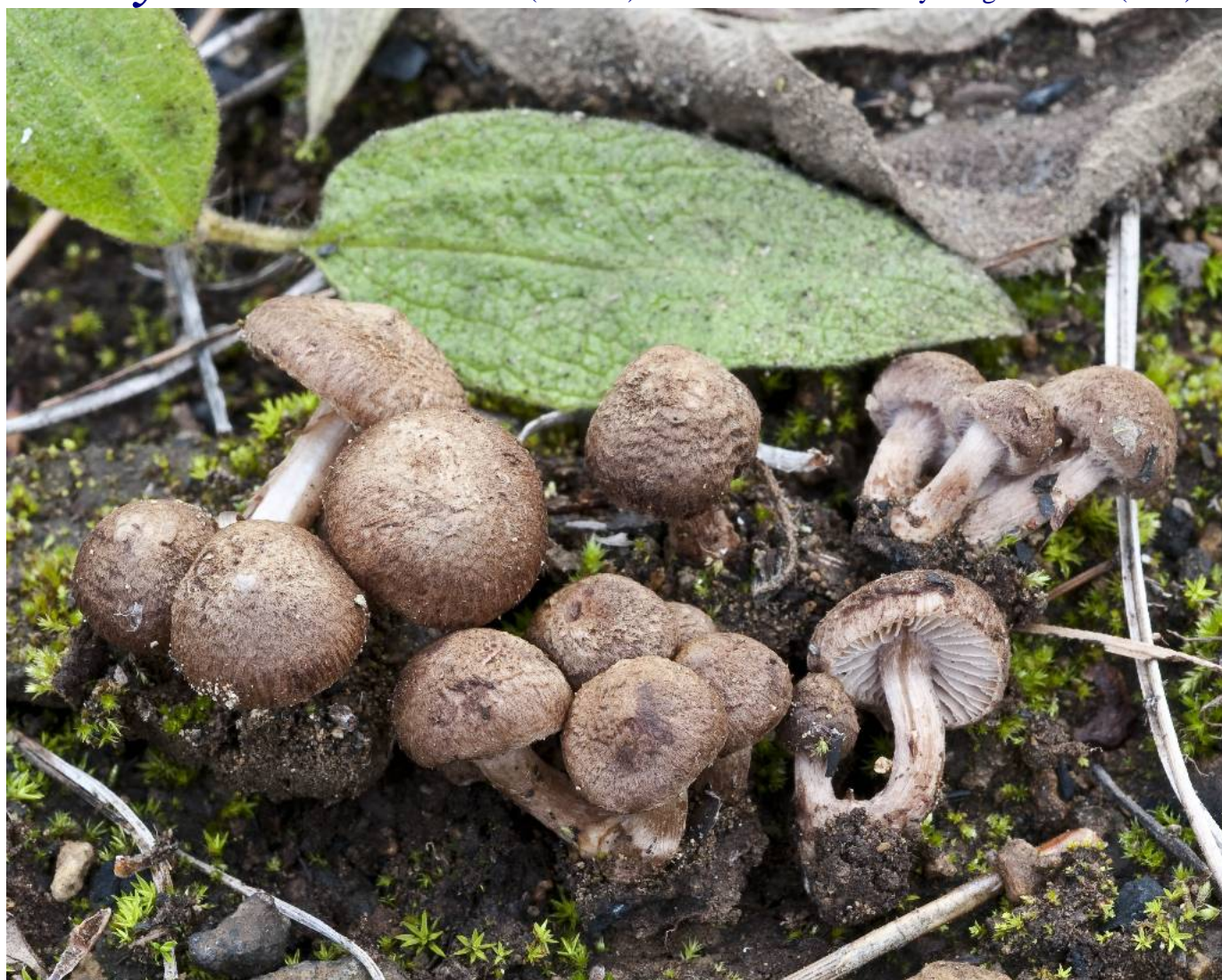


Inocybe obscurobadia (J. Favre) Grund & D.E. Stuntz Mycologia 69: 407 (1977)

© M.A. Ribes 1

COROLOGÍA

Registro/Herbario	Fecha	Lugar	Hábitat
MAR 261209-0012 Leg.: M.A. Ribes, Domingo Chávez Det.: F. Pancorbo	26/12/2009	La Gotera UTM.: 28R CS 337 383 Altura: 847 msnm	Claro con jara incipiente (<i>Cistus symphytifolius</i>) y muchos restos vegetales en el interior de un bosque de pino canario (<i>Pinus canariensis</i>) quemado 3-4 años antes

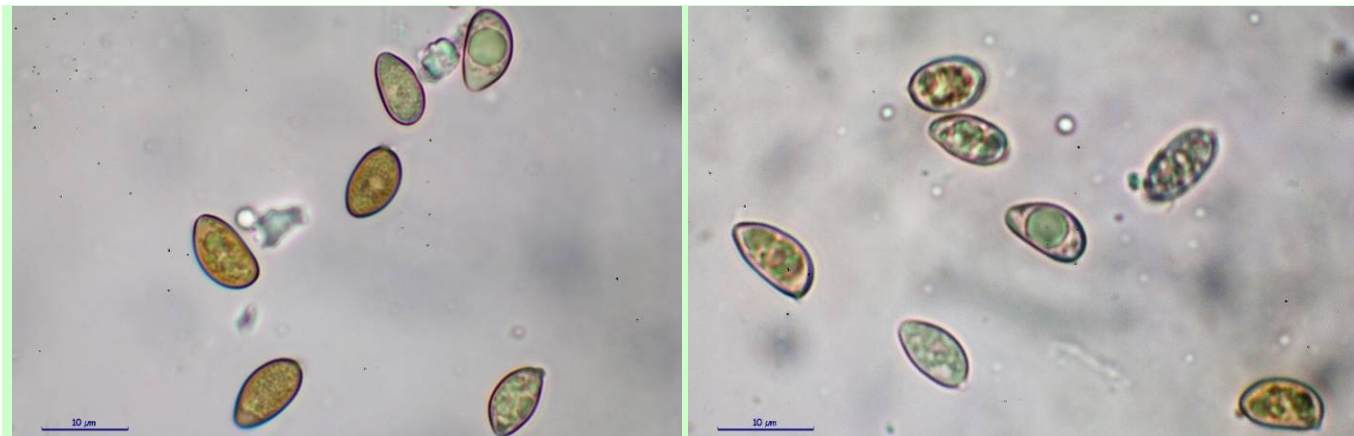
TAXONOMÍA

- **Citas en listas publicadas:** Index of Fungi 5: 85
- **Posición en la clasificación:** *Inocybaceae*, *Agaricales*, *Agaricomycetidae*, *Agaricomycetes*, *Basidiomycota*, *Fungi*
- **Sinonimia:**
 - *Inocybe tenuicystidiata* E. Horak & Stangl, Sydowia 33: 148 (1980)
 - *Inocybe furfurea* var. *obscurobadia* J. Favre, Ergebn. wiss. Unters. schweiz. NatnParks 5: 200 (1955)
 - *Inocybe leptocystis* sensu auct. eur.; fide Checklist of Basidiomycota of Great Britain and Ireland (2005).

DESCRIPCIÓN MACRO

Basidiomas de crecimiento cespitoso de cuatro o cinco ejemplares.
 Dimensiones píleo: 19 - 25 mm. Superficie pileica lanoso-escumulosa.
 Estípite: 27-40 x 5-6 mm cortina apreciable en ejemplares jóvenes
 Contexto: Carne crema, olor espermático y sabor no destacable. La carne en el estípite enrojece lentamente al corte

DESCRIPCIÓN MICRO



A. Esporas lisas, amigdaliformes, con el ápice (sub) cónico. (1000X, agua)

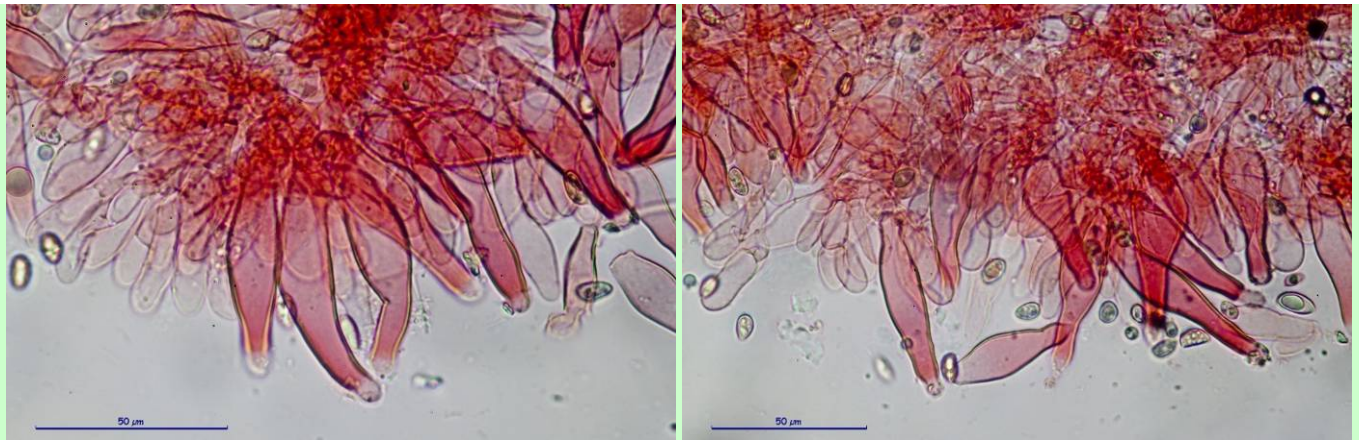
Medida de esporas tomadas de láminas:
 (8.4)-9.4-9.6-(10.6) x (4.8)-5.3-5.5-(6.1) µm
 Q = (1.5)-1.7-1.8-2 ; N = 62 ; C = 95%
 Me = 9.49 x 5.42 µm; Qe = 1.75



B. Pleurocistidios cilíndricos-(sub)fusiformes de cuello alargado, a menudo de perfil ondulado (400X, RC y NH₄ OH)

Medidas de pleurocistidios
 58.6 [68.1 ; 73.9] 83.3 x 10.5 [13.6 ; 15.5] 18.6 µm
 Me = 70.97 x 14.55 µm

Paredes no demasiado gruesas, débilmente amarillentas en NH₄OH, de espesor:
 [1.3 ; 1.8] µm
 Me = 1.55 µm



C. Queilocistidios similares a los Pleurocistidios pero de paredes más delgadas $\approx 0,5 \mu\text{m}$ y Paracistidios clavados abundantes (400X, RC)

Queilocistidios

41.6 [53.6 ; 60] 71.9 x 10.7 [13.4 ; 14.8] 17.4 μm

Me = 56.78 x 14.07 μm



D. Pelos caulocistidiodes en el ápice del estípite (400X, RC)

OBSERVACIONES

Aunque en la Península Ibérica siempre hemos encontrado *Inocybe obscurobadia* asociada a bosques mediterráneos de *Quercus*, *Pinus* y *Cistus*, parece que su ecología es más amplia, habiéndose encontrado en el piso subalpino bajo *Dryas*. (FERRARI, E., 2006), (BON, M., 1997). Posee una microscopía muy característica que permite separarla bien de otras especies con un aspecto macro parecido. Sus queilocistidios de cuello cilíndrico alargado y de contorno sinuoso en muchos casos, así como paredes no demasiado gruesas en el entorno de $1,5 \mu\text{m}$ permiten una determinación clara. Esta especie está citada en La Palma (ESTEVE-RAVENTÓS & *al.*, 1998).

OTRAS DESCRIPCIONES Y FOTOGRAFÍAS

- BON, M. (1997) Clé monographique du genre *INOCYBE* (Fr.) Fr. (2ème partie : Sous genre. *Inocybe* = *Inocybium* (Earle) Sing. En *Doc. Mycol.* XXVII (108)
- ESTEVE-RAVENTOS, F., A. BANARES, E. BELTRAN & J.L. RODRIGUEZ. (1998). Estudio micologico de la Reserva de la Biosfera "El Canal y Los Tiles" (La Palma, Islas Canarias). IV. *Agaricomycetidae* (3a parte). Genero *Inocybe*. *Cryptogamie, Mycol.* 19 (1-2): 121-129.
- ESTEVE-RAVENTÓS, F., VILA, J. y LLIMONA, X. (2002). Estudios sobre el género *Inocybe* (Cortinariales) en los jarales de Cataluña. I. *Rev. Catalana Micologia* 24: 135-146
- FERRARI, E.(2006) *Inocybe alpine e subalpine*. Alassio Edizioni Candusso, FND Pars XXXIV-XXXV-XXXVI
- KUYPER, T.W.(1986) *A revision of the Genus Inocybe in Europe. I. Subgenus Inosperma and the smooth-spored species of Subgenus Inocybe*. Leiden: Persoonia Supplement Rijksherbarium, Vol. 3
- RIBES, M.A. & F. PANCORBO. (2010). Contribución al conocimiento de la micobiota de las Islas Canarias (España) II. *Bol. Soc. Micol. Madrid* 34: 235-256.



© M.A. Ribes 2. Detalle de la cortina en ejemplares jóvenes y de el píleo lanoso-escamoso