

# *Verpa bohemica* (Krombh.) J. Schröt., in Cohn, *Krypt.-Fl. Schlesien* (Breslau) 3.2(1-2): 25 (1893) [1908]



Foto: Fermín Pancorbo

## COROLOGÍA

Registro/Herbario	Fecha	Lugar	Hábitat
MAR-120408 03 Leg.: Fermín Pancorbo Det.: Fermín Pancorbo, Miguel Á. Ribes	12/04/2008	Monte de los Batanes (Rascafría) 1147 m. 30T VL2526	En zona herbosa entre setos cerca de la orilla de un río

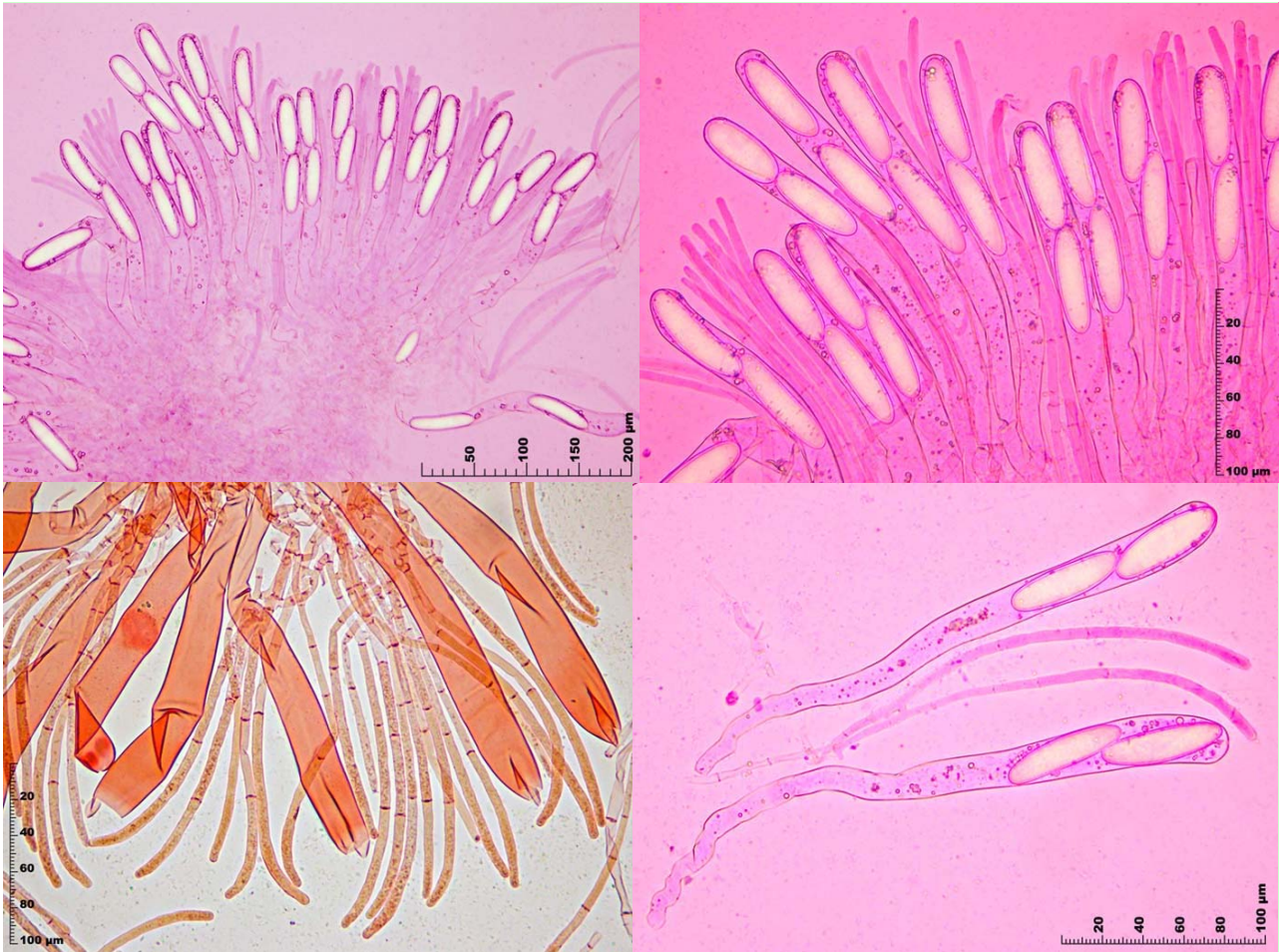
## TAXONOMÍA

- **Basionimo:** *Morchella bohemica* Krombh., *Icon. fung.* (Abellini): tab. 15, fig. 1-13 (1828)
- **Citas en listas publicadas:** Saccardo's Syll. fung. VIII: 14; XII: 995; XX: 112
- **Posición en la clasificación:** *Morchellaceae*, *Pezizales*, *Pezizomycetidae*, *Pezizomycetes*, *Ascomycota*, *Fungi*
- **Sinónimos:**
  - *Ptychoverpa bohemica* (Krombh.) Boud., *Hist. Class. Discom.* Eur. (Paris): 34 (1907)

## DESCRIPCIÓN MACRO

Tamaño de 10-14 cm de alto, con sombrero en forma de dedal, de 3-6 cm de alto, sólo unido al pie en la parte superior, con costillas prominentes, tanto longitudinales como transversales, que le dan aspecto de *Morchella*. Pie blanco cremoso, a veces con dibujo en zig-zag, hueco o fistuloso, muy frágil.

## DESCRIPCIÓN MICRO



1. Ascas cilíndrico-claviformes, operculadas, bispóricas y no amiloides

Medidas ascas (200x, en Floxina B, material fresco)  
235.4 [269.8 ; 297.7] 332.2 x 21.6 [23.4 ; 24.8] 26.6  
N = 12 ; C = 95% ; Me = 283.78 x 24.08

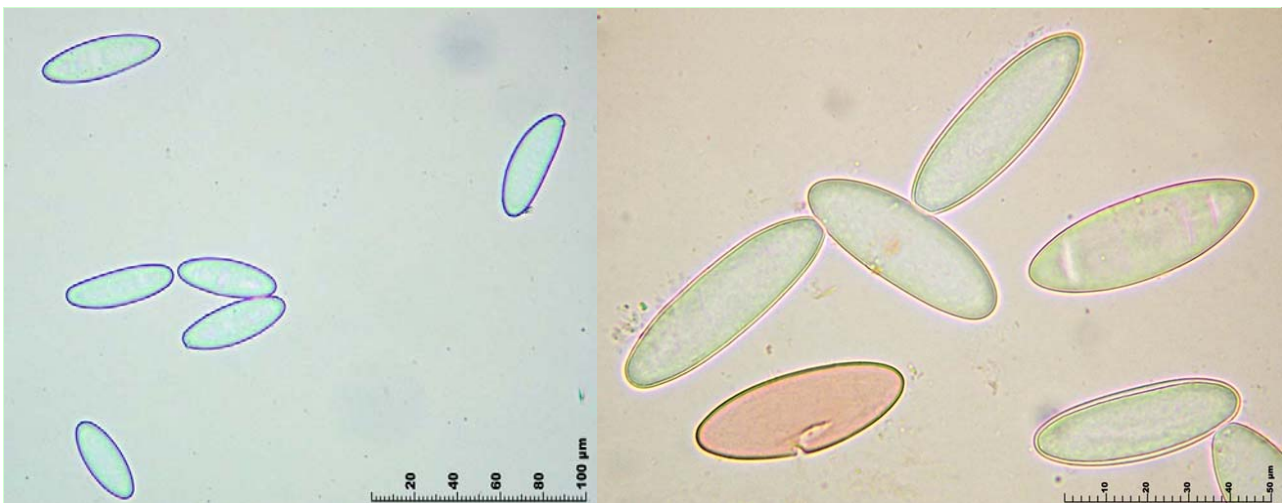




Foto: Fermín Pancorbo

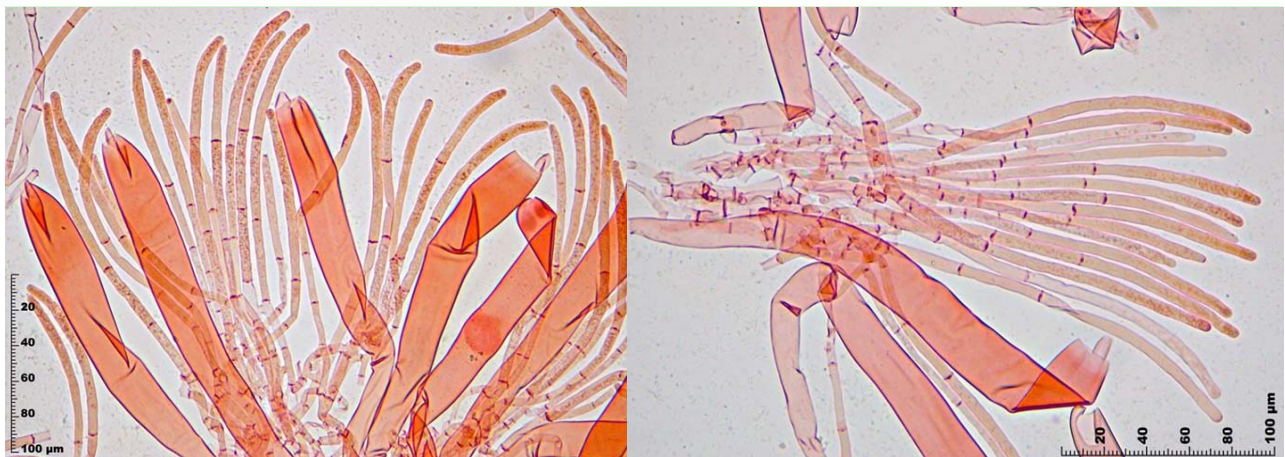
## 2. Esporas cilíndrico-fusiformes, lisas, hialinas y muy grandes

Medidas esporales (200x, en rojo congo, material fresco)

41.4 [50.8 ; 54.7] 64.1 x 12.9 [16.5 ; 18] 21.6

Q = 2.4 [3 ; 3.2] 3.8 ; N = 33 ; C = 95%

Me = 52.74 x 17.27 ; Qe = 3.08



## 3. Paráfisis filiformes, con numerosos septos y más largas que las ascas

### OBSERVACIONES

Es una especie fácil de identificar al microscopio, ya que sus ascas bispóricas son inconfundibles. Macroscópicamente se puede confundir con *Mitrophora semilibera* (DC.: Fr.) Lév., pero ésta tiene el pie totalmente hueco y el pie está unido al sombrero aproximadamente a la altura de dos tercios. *Verpa digitaliformis* Pers.: Fr. tiene el sombrero casi liso o sólo ligeramente arrugado y sus ascas son octospóricas con esporas elipsoidales.

### OTRAS DESCRIPCIONES Y FOTOGRAFÍAS

- AAVV. Láminas de *Bolets de Catalunya*, nº 797.
- MEDARDI, G. (2006). *Atlante fotografico degli Ascomiceti d'Italia*. Associazione Micologica Bresadola, Trento. Pag. 526.
- BREITENBACH, J. & F. KRÄNZLIN. (1984). *Fungi of Switzerland Vol. 1. Ascomycetes*. Mykologia Luzern. Pag. 49
- GERHARDT, E., J. VILA & X. LLIMONA (2000). *Hongos de España y de Europa*. Ed. Omega. Pag. 98
- LLAMAS, B. & A. TERRÓN (2003). *Atlas fotográfico de los hongos de la Península Ibérica*. Ed. Celarayn. Pag. 100
- ROUX, P. (2006). *Mille et un champignons*. Edition Roux. Pag. 1173



*Detalle de la inserción del pie con el sombrero en la parte superior en Verpa bohemica*



*Detalle de la inserción del pie con el sombrero a 2/3 en Mitrophora semilibera*