

Pleuroflammula sp.



COROLOGÍA

Registro/Herbario	Fecha	Lugar	Hábitat
MAR-151109 02 Leg.: Domingo Chávez, Vicente Escobio, Juan Francisco López, José Ignacio Velaz, José Luis Lantigua, Miguel Á. Ribes Det.:	15/11/2009	La Malgarida (Breña Alta). La Palma. 1080 m. 28R BS2469	Sobre restos deteriorados de madera de pino canario (<i>Pinus canariensis</i>) en bosque mixto con laurisilva

TAXONOMÍA

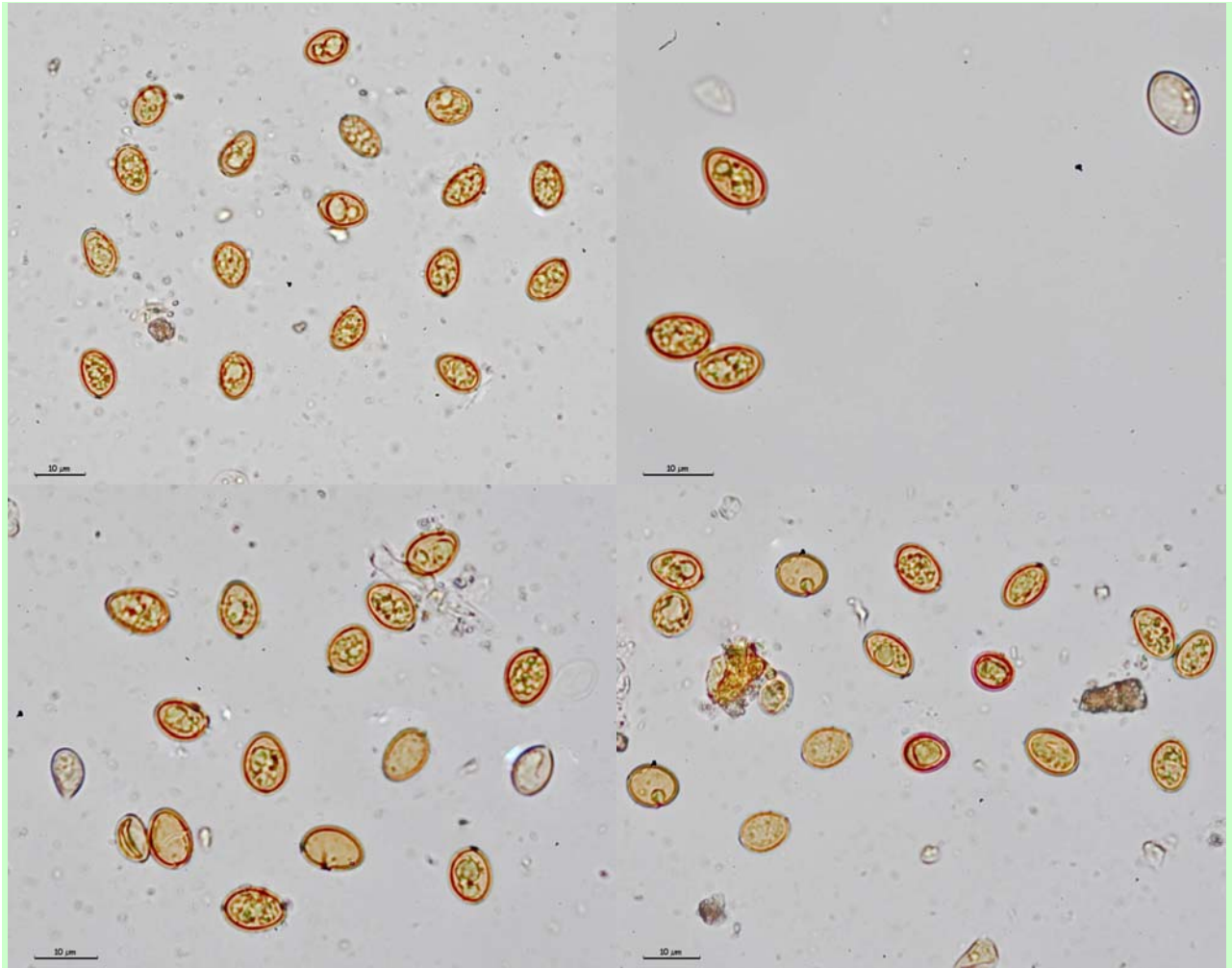
- **Basionimo:**
- **Citas en listas publicadas:**
- **Posición en la clasificación:** *Strophariaceae, Agaricales, Agaricomycetidae, Agaricomycetes, Basidiomycota, Fungi*
- **Sinónimos:**

o

DESCRIPCIÓN MACRO

Basidiomas de menos de 2 cm de diámetro, al principio globosos-hemisféricos, luego convexos y al final casi planos, de contorno reniforme, de color beige claro de jóvenes a pardo-rojizo al madurar, con el centro más oscuro y cubierto de pequeñas escamas marrón-rojizo de jóvenes que se van perdiendo en los ejemplares adultos. Borde algodonoso y más claro, casi blanco. Láminas separadas, blanquecinas al principio, marrones al madurar y siempre con el borde más oscuro y ligeramente dentado. Estípites más excéntricos que central, cortos, recurvados, blanquecinos al principio y luego de color pardo.

DESCRIPCIÓN MICRO



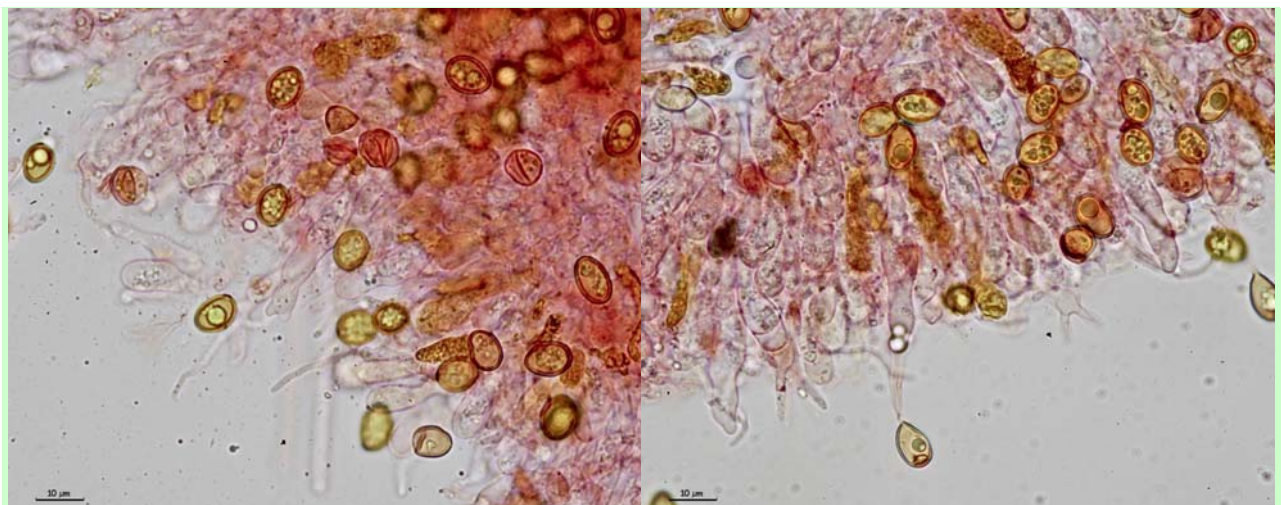
1. Esporas elipsoidales, lisas, de paredes gruesas, de color pardo rojizo, sin apícula, con una zona rectangular oscura en la zona apicular

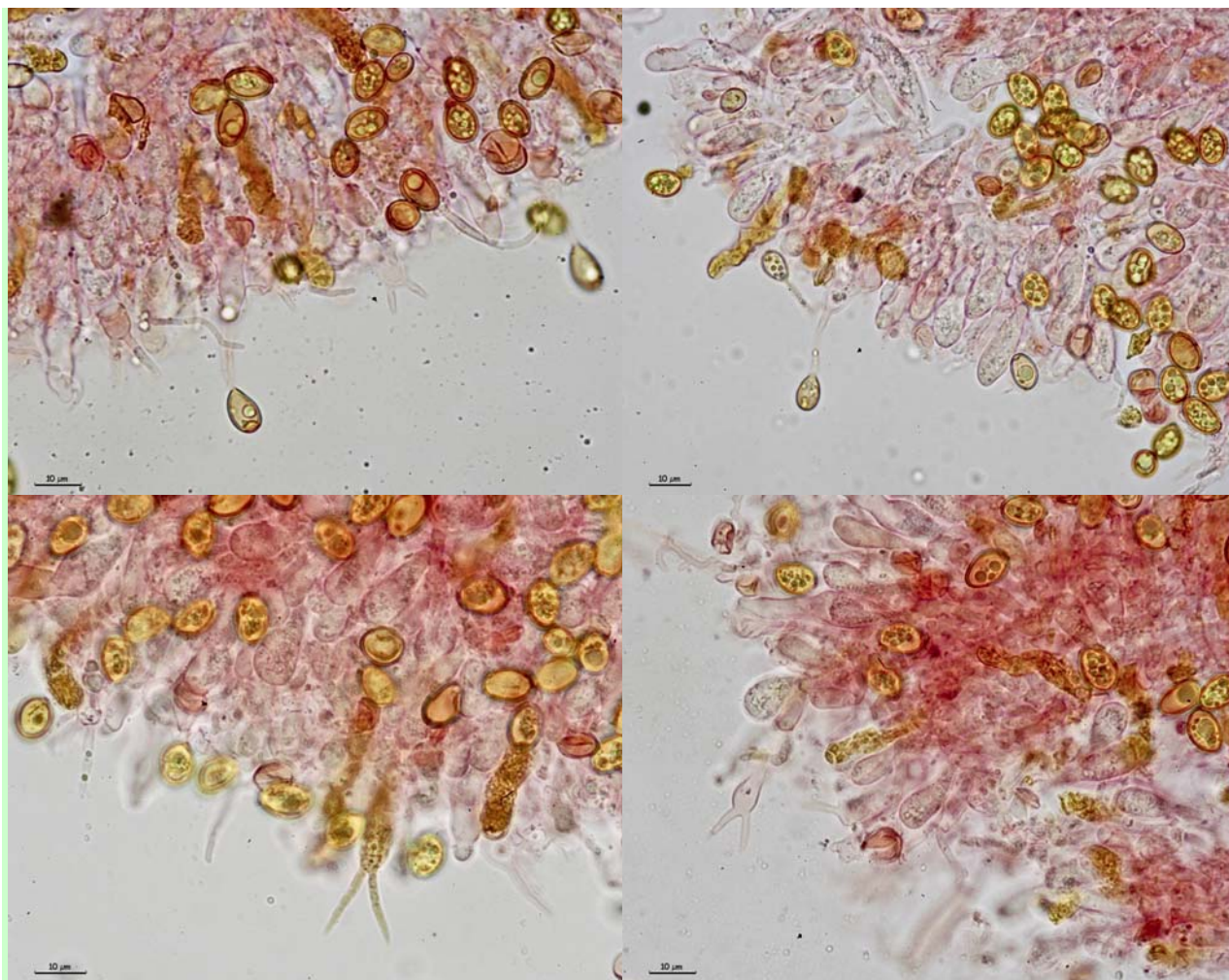
Medidas esporales (1000x, en agua, material fresco)

8.9 [9.9 ; 10.1] 11.1 x 6.6 [7.1 ; 7.2] 7.8

Q = 1.2 [1.4 ; 1.4] 1.6 ; N = 76 ; C = 95%

Me = 9.99 x 7.17 ; Qe = 1.4





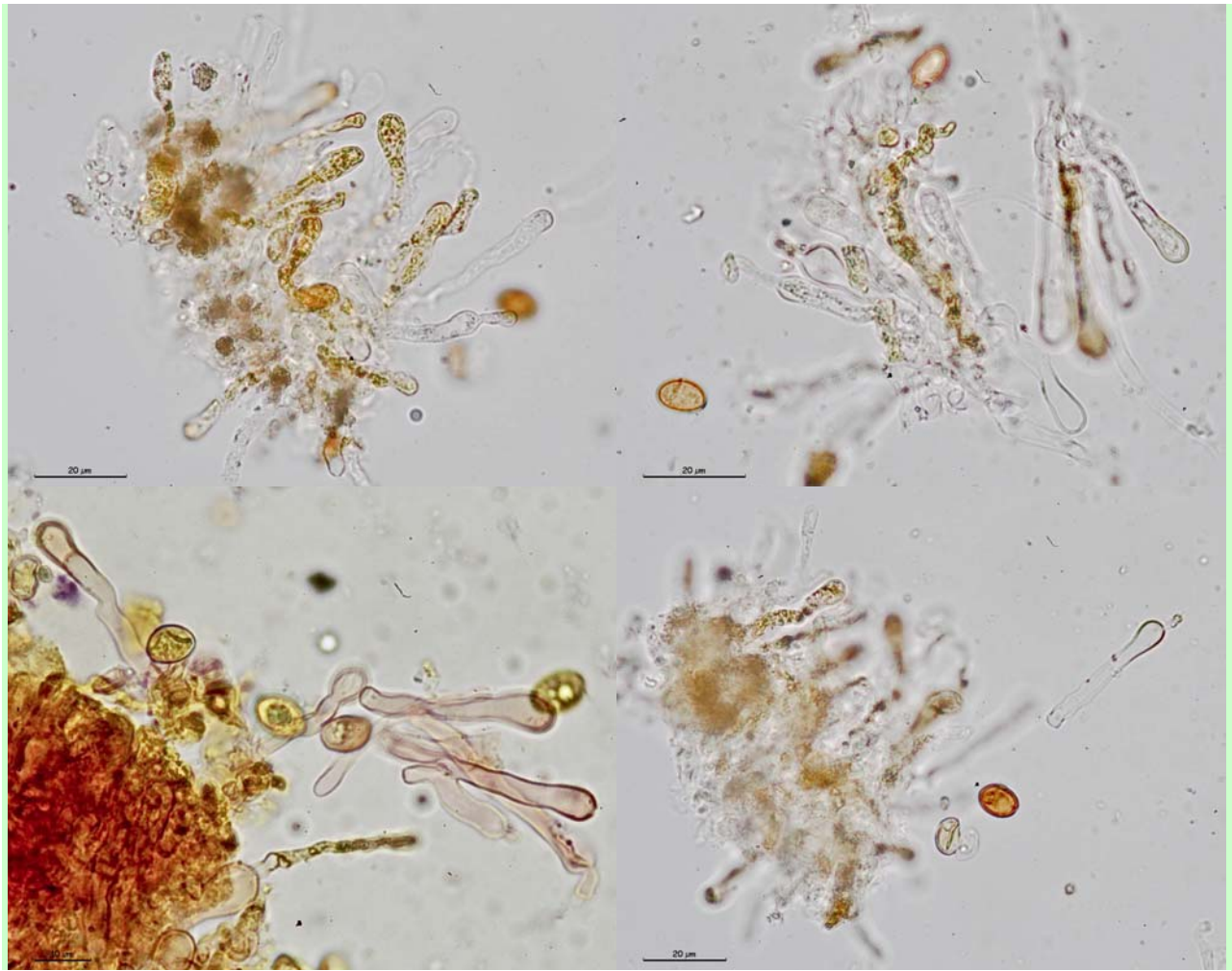
2. Basidios claviformes, bispóricos, con esterigmas larguísimos (Me = $16 \times 1,8 \mu\text{m}$), casi tanto como el resto del basidio y bastante gruesos

Medidas de los esterigmas de los basidios bispóricos (1000x, en agua, material fresco)

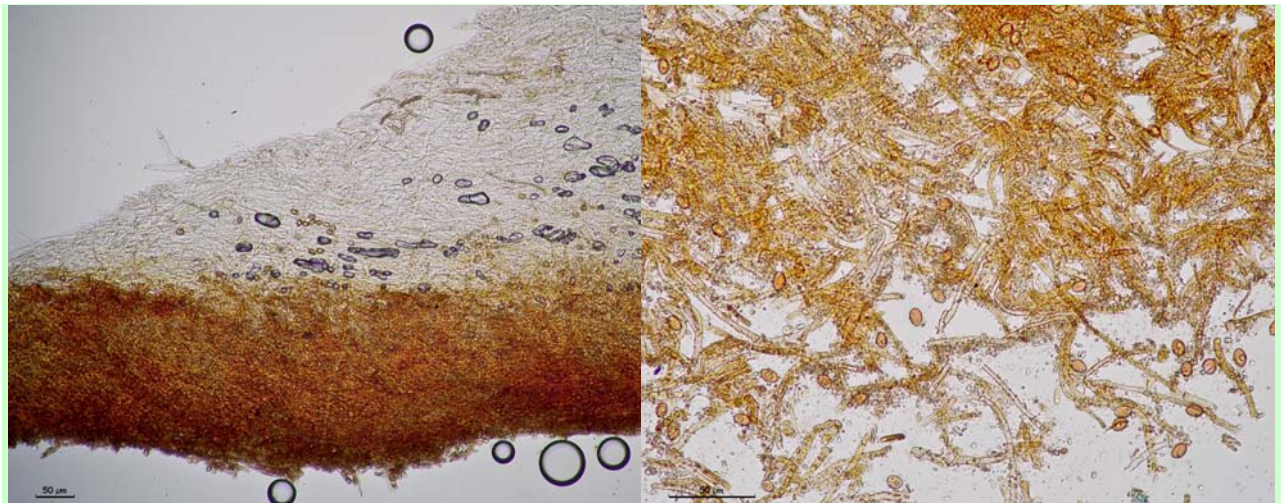
6.7 [13.8 ; 18] 25.1 x 1.2 [1.7 ; 1.9] 2.4

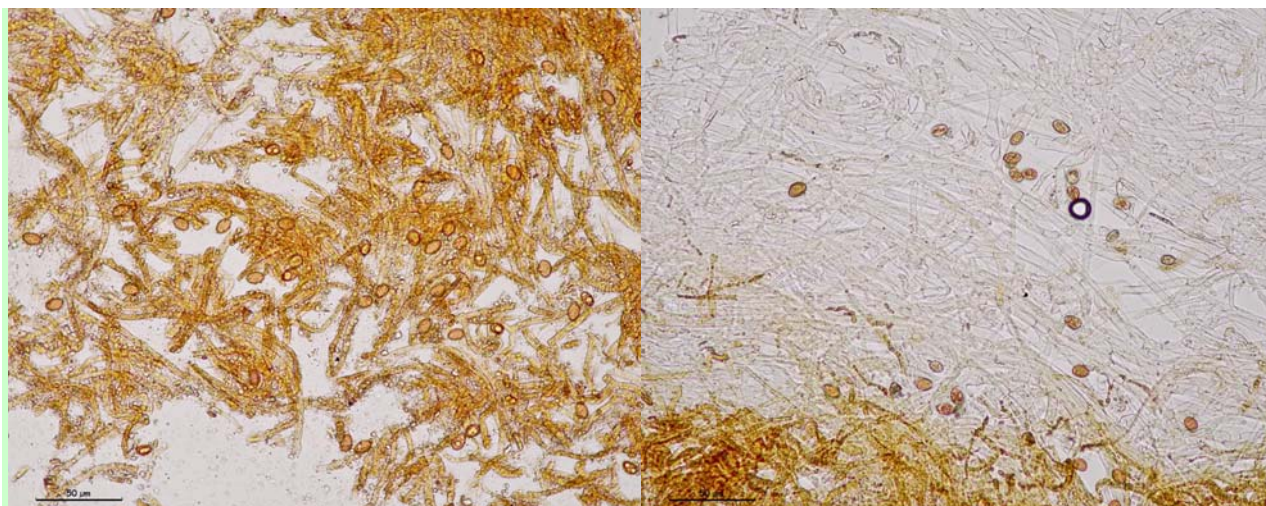
N = 19 ; C = 95% ; Me = 15.9×1.82



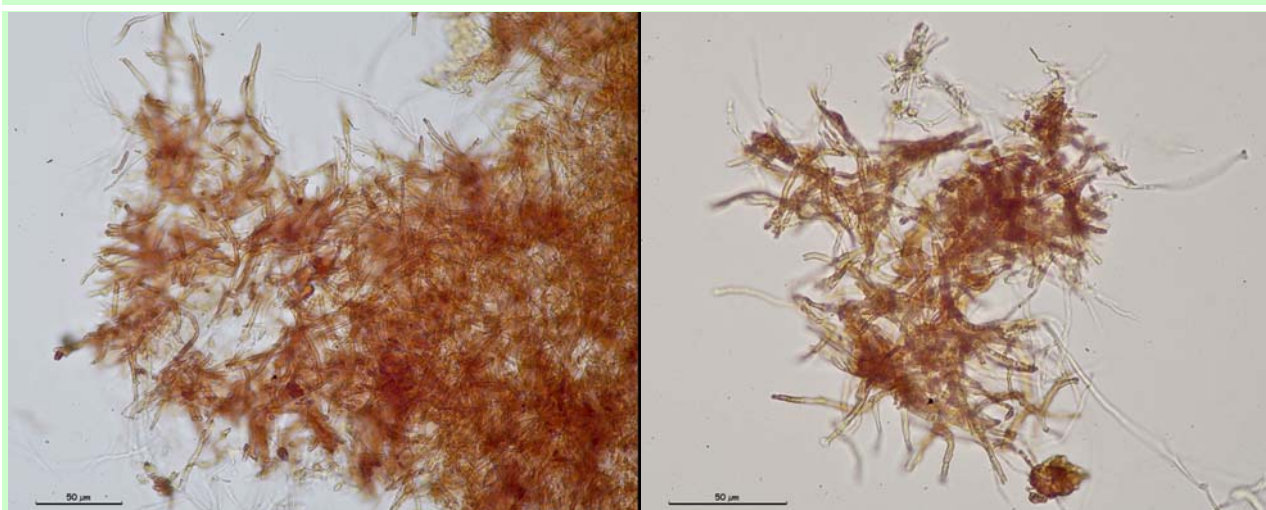


3. Posibles cistidios septados, de paredes gruesas, con fíbulas y en ocasiones con largas excrescencias en el ápice ¿o bien basidiolos?





4. Cutícula de hifas cubiertas con granulaciones de color marrón-rojizo y subcutis sin granulaciones, con fibulas



4. Hifas del pie con pigmentación intracelular marrón

OBSERVACIONES

Los primeros ejemplares encontrados nos parecieron *Phaeomarasmium erinaceus*, al encontrarse bastante secos, pero los ejemplares bien hidratados no se parecen a esta especie.

OTRAS DESCRIPCIONES Y FOTOGRAFÍAS

-

