

Peziza berthetiana

Donadini, *Docums Mycol.* 14(no. 56): 47 (1985) [1984]



COROLOGÍA

Registro/Herbario	Fecha	Lugar	Hábitat
MAR-091108 112 Félix Mateo, Miguel Á. Ribes Det.: Miguel Á. Ribes	09/11/2008	Dehesa de Mariana, Mariana (Cuenca) 955 m. 30T WK751470	En el suelo en un quejigar puro en terreno básico (<i>Quercus faginea</i>)

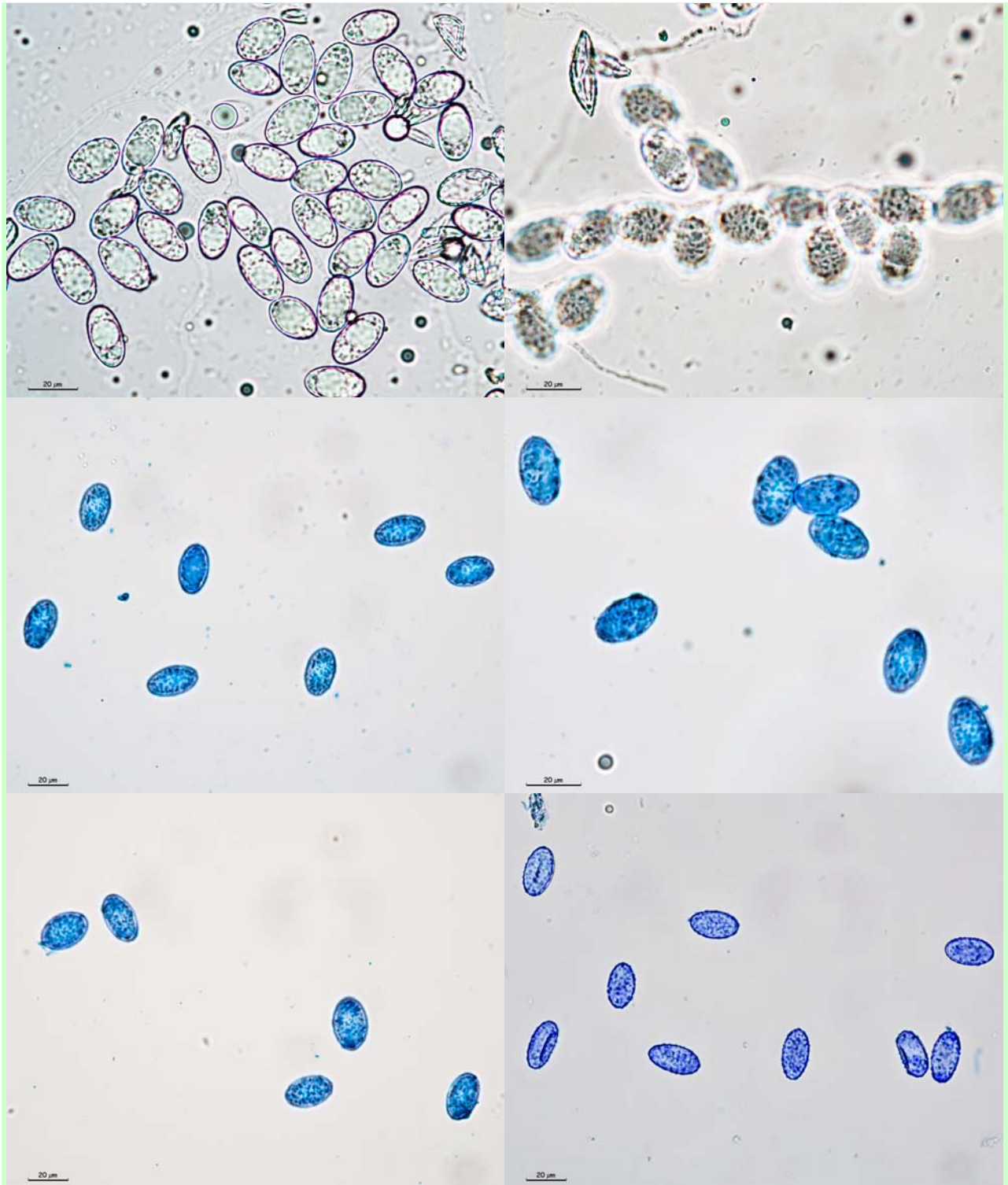
TAXONOMÍA

- Citas en listas publicadas: Index of Fungi 5: 445
- Posición en la clasificación: *Pezizaceae*, *Pezizales*, *Pezizomycetidae*, *Pezizomycetes*, *Ascomycota*, *Fungi*

DESCRIPCIÓN MACRO

Ascomas en forma de apotecios sésiles, hasta de 3 cm de diámetro, aunque habitualmente más pequeños, en forma de copa irregular, con el borde ondulado y sinuoso, largo tiempo involuto. Himenio liso de color pardo con reflejos púrpura, más oscuro en la parte central. Superficie externa de color grisáceo pardo pálido, con pequeñas furfuraciones blanquecinas. Carne quebradiza, frágil, con 3 capas y látex escaso, amarillo verdoso, dejando manchas de color amarillo azufre, también visible en las heridas del exterior.

DESCRIPCIÓN MICRO



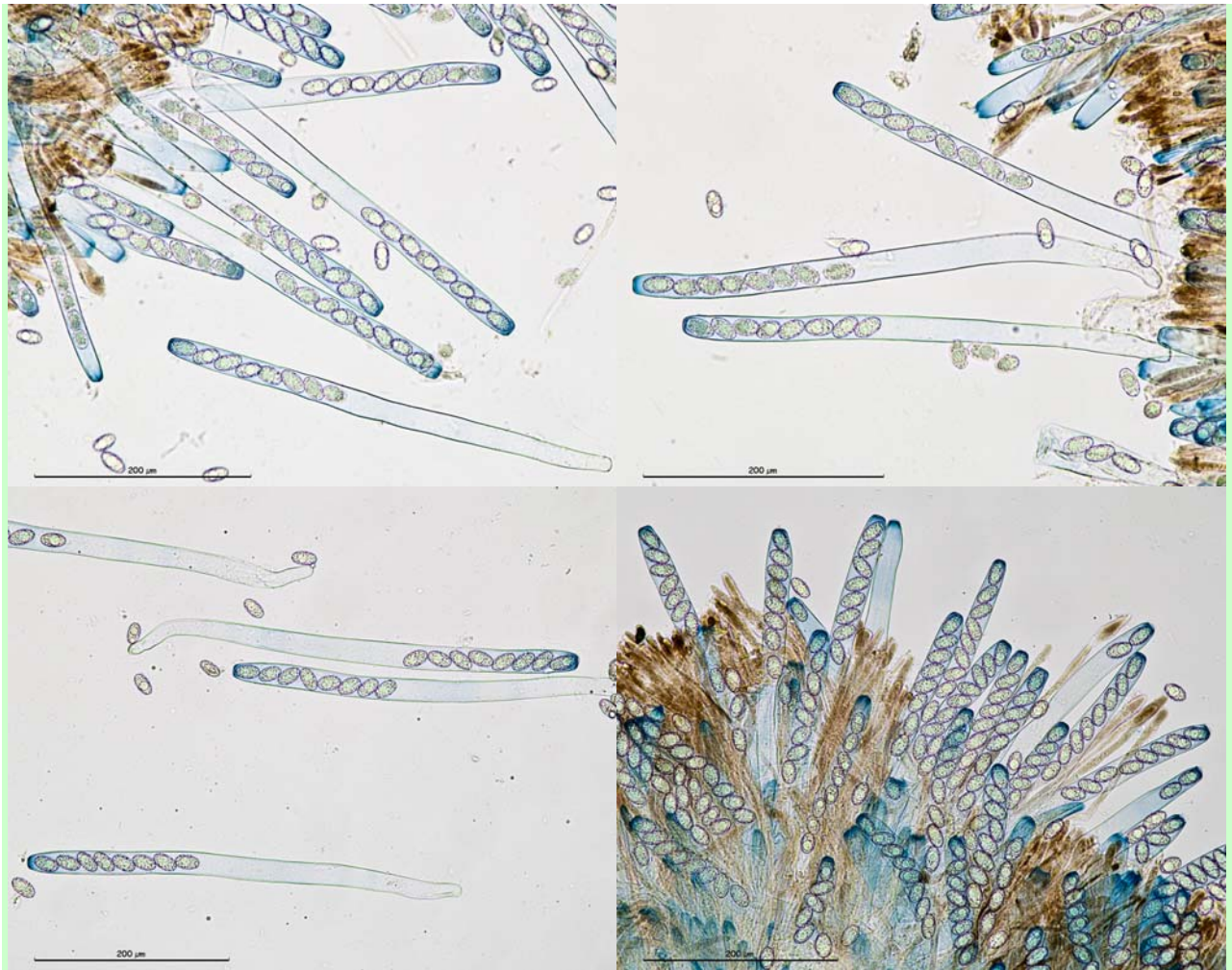
1. Esporas elipsoidales, hialinas, habitualmente monogutuladas, con ornamentación en forma de pequeñas verrugas raramente confluentes.

Medidas esporales (1000x en agua, de esporada, material fresco)

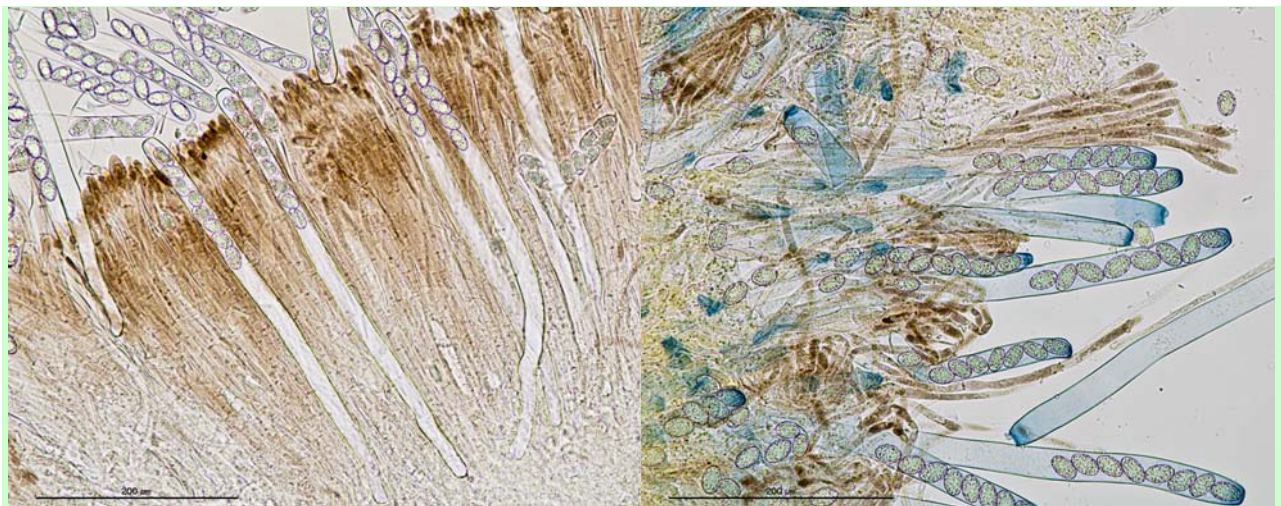
19.8 [21.9 ; 22.6] 24.7 x 11.1 [12.5 ; 13] 14.3

Q = 1.5 [1.7 ; 1.8] 2.1 ; N = 45 ; C = 95%

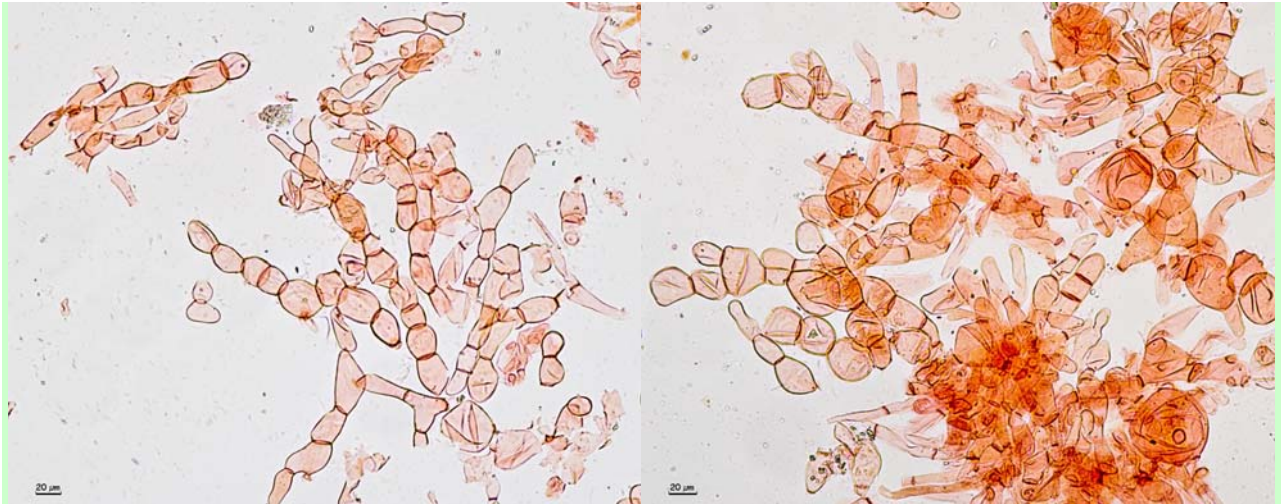
Me = 22.26 x 12.72 ; Qe = 1.76



2. Ascas cilíndricas, octospóricas, amiloides y uniseriadas.



3. Paráfisis cilíndricas, septadas, ligeramente engrosadas en el ápice y con pigmento marrón.



4. Excípulo ectal de textura globosa con terminaciones en forma de cadenas de varios elementos globoso-elipsoidales a ligeramente cilíndricos.

OBSERVACIONES

Es una especie que se caracteriza por su pequeño tamaño, su himenio de color pardo con reflejos púrpura, el látex escaso amarillo, las esporas ornamentadas y su aparición en ambientes mediterráneos bajo encinas. *Peziza michelii* es la especie más parecida microscópicamente, pero macroscópicamente tiene el himenio menos oscuro, de color marrón-cognac o rosa-rojizo y el látex inicialmente hialino se va volviendo amarillento lentamente. Nuestras medidas esporales son mayores de lo habitual.

OTRAS DESCRIPCIONES Y FOTOGRAFÍAS

- MEDARDI, G. (2006) *Atlante fotografico degli Ascomiceti d'Italia*. AMB. Vicenza. Pág. 180
- PALAZÓN, F. (2001) *Setas para todos*. Pirineo. Huesca. Pág. 66

