

## *Lophodermium piceae* (Fuckel) Höhn., Sber. Akad. Wiss. Wien, Math.-naturw. Kl., Abt. 1 126(1): 296 (1917)



### Corología

<b>Registro:</b> 140506 <b>76</b> Leg.: Jorge Hernanz Det.: Jorge Hernanz, Miguel Ángel Ribes, Fermín Pancorbo	<b>Fecha:</b> 14/05/2006	<b>Lugar:</b> Fuente del Paco (Jaca) 1179 m. 30T YN0428	<b>Hábitat:</b> Bosque mixto de <i>Abies alba</i> y <i>Fagus sylvatica</i>
---	-----------------------------	---	--

### Taxonomía

- **Basionym:** [Phacidium piceae Fuckel 1874](#)
- **Position in classification:**  
Rhytismataceae, Rhytismatales, Leotiomycetidae, Ascomycetes, Ascomycota, Fungi
- **Sinonimia:**
  - [Phacidium piceae Fuckel](#), *Jb. nassau. Ver. Naturk.* **27-28**: 51 (1874)
  - [Coccomyces piceae \(Fuckel\) Sacc.](#), *Syll. fung. (Abellini)* **8**: 746 (1889)
  - [Leptostroma abietis Darker](#)

### Descripción macro

- Pequeñas fructificaciones de 3-4 mm de largo que crecen sobre agujas de *Abies alba*, en forma navicular, pero no demasiado alargadas, erumpiendo desde el interior. Himenio de color amarillo-verdoso, rodeado por pequeñas placas negruzcas, en forma de empalizada, verticales al sustrato, en número de 4-5

### Descripción micro

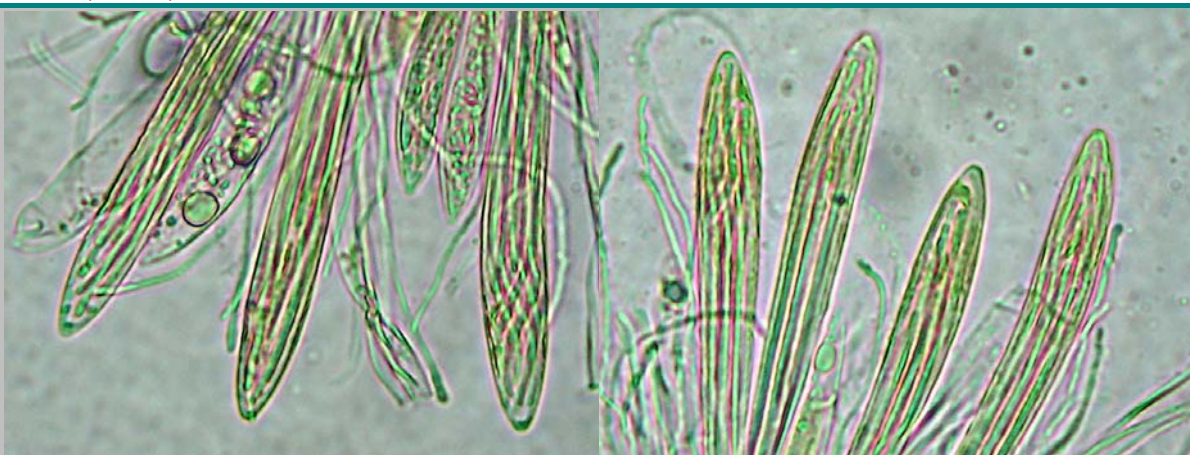


1. Ascas cilíndrico-claviformes no amiloides

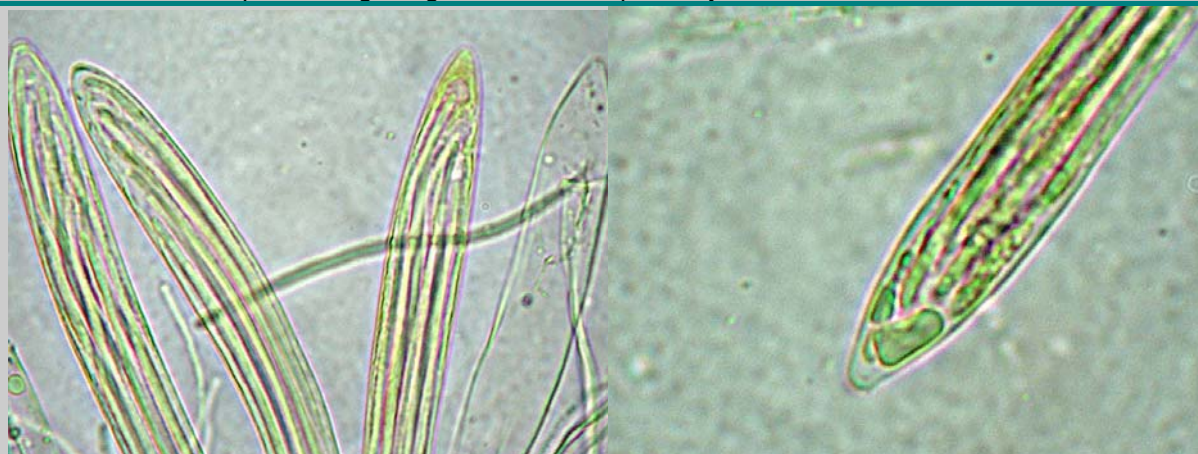
Medidas de las ascas:

212,9 [215,7 ; 229,4] 232,3 x 15,2 [16,8 ; 24,6] 26,2

Me = 222,6 x 20,7



2. Paráfisis muy finas, aproximadamente de la longitud de las ascas, no sobresalen, bastante irregulares, abolladas en muchos puntos, algo engrosadas en las puntas y muchas de ellas terminan truncadas



3. Esporas filiformes, no septadas, muy largas dispuestas paralelamente en el interior de las ascas.

Medidas esporales:

68,4 [86,1 ; 171,5] 189,2 x 2,4 [2,5 ; 2,9] 3

Me = 128,8 x 2,7



4. Esporas fuera de las ascas bastante retorcidas, en forma de ovillo. (Fotos: Fermín Pancorbo)

#### Observaciones

A primera vista podría parecer *Colpoma*, sin embargo éstos tienen las esporas mucho más pequeñas y crecen en *Quercus*, *Ledum* y *Juniperus*. Sólo *Colpoma crispum* crece sobre *Pinaceae*, pero lo hace sobre *Picea abies*, aunque no se descartan otras coníferas, pero preferentemente sobre las ramitas, en lugar de sobre las agujas.

Las medidas esporales la sitúan en el género *Lophodermium*. Creciendo en coníferas, no *Pinus* ni *Juniperus*, sólo tenemos *L. abietis* (sobre agujas de *Picea spp.*) y *L. piceae* (sobre agujas de *Abies alba* y *Abies spp.*). *L. piceae* tiene esporas y ascas más grandes que *L. abietis* además de abrirse normalmente en varias hendiduras, frente a una casi siempre en el caso de *L. abietis*.

También crecen sobre *Picea* y *Abies* especies del género *Lirula*: *Lirula macrospora* en *Picea abies* y *L. nervisequia* en *Abies alba*. La primera tiene cuerpos fructíferos más alargados. *L. nervisequia* no coincide macroscópicamente. La microscopía de ambas también es distinta, con esporas bastante más pequeñas.

#### Otras Descripciones y Fotos

- *Fungi of Ukraine, Rhytismatales: Lophodermium.*  
<http://www.biodiversity.ac.psiweb.com/papers/rhytukra/lophodum.htm> [05/06/2006]

