

Pluteus chrysophaeus (Schaeff.) Quél., *Mém. Soc. Émul. Montbéliard, Sér. 2* 5: 82 (1872)**Corología****Registro/Herbario:**

MAR 130806 81

Leg.: J Hernanz, JC Campos, F Gracia, J Cuesta, J Fernández, F Serrano, MA Ribes
 Det.: Miguel Á. Ribes

Fecha:

13/08/06

Lugar:

Saint Christau
 (Pirineo francés)
 30T YN0377 251m

Hábitat:

Bosque mixto de *Abies alba*, *Fagus sylvatica* y Roble americano

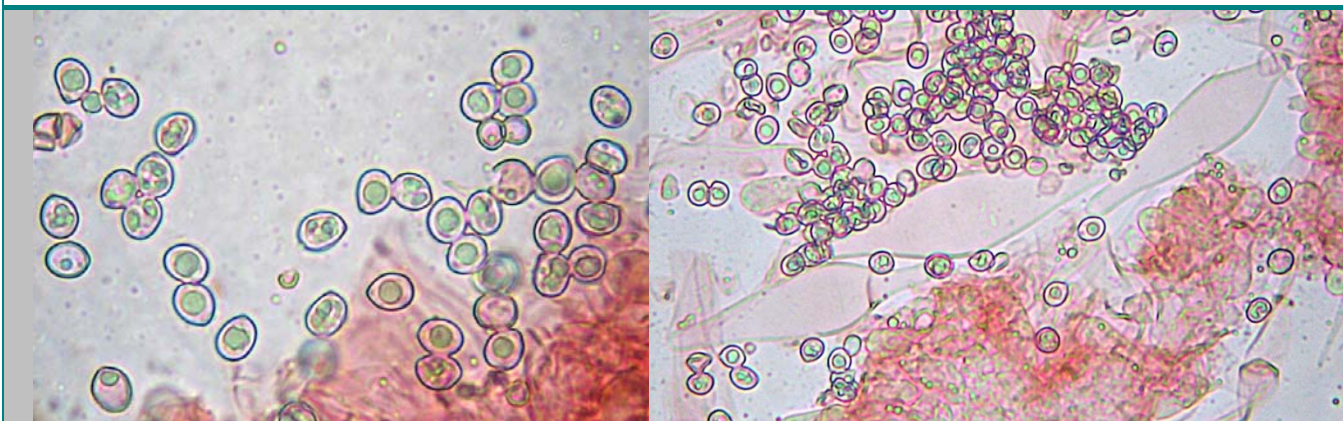
Taxonomía

- **Citations in published lists:** Saccardo's Syll. fung. V: 676; XII: 589; XX: 46, 1289.
- **Position in classification:** Pluteaceae, Agaricales, Agaricomycetidae, Basidiomycetes, Basidiomycota, Fungi
- **Basionim:** *Agaricus chrysophaeus* Schaeff. 1774
- **Sinonimia:**
 - [*Agaricus chrysophaeus* Schaeff.](#), *Fung. Bavar. Palat.* 4: 67 (1774)
 - [*Pluteus galerooides* P.D. Orton](#), *Trans. Br. mycol. Soc.* 43: 354 (1960)
 - [*Pluteus luteovirens* Rea](#), *Trans. Br. mycol. Soc.* 12(2-3): 208 (1927)
 - [*Pluteus xanthophaeus* P.D. Orton](#), *Trans. Br. mycol. Soc.* 43: 366 (1960)

Descripción macro

- Sombrero muy pequeño, de aproximadamente 1,5 cm, de un bonito color amarillo limón. Pie de 2-2,5 cm

Descripción micro



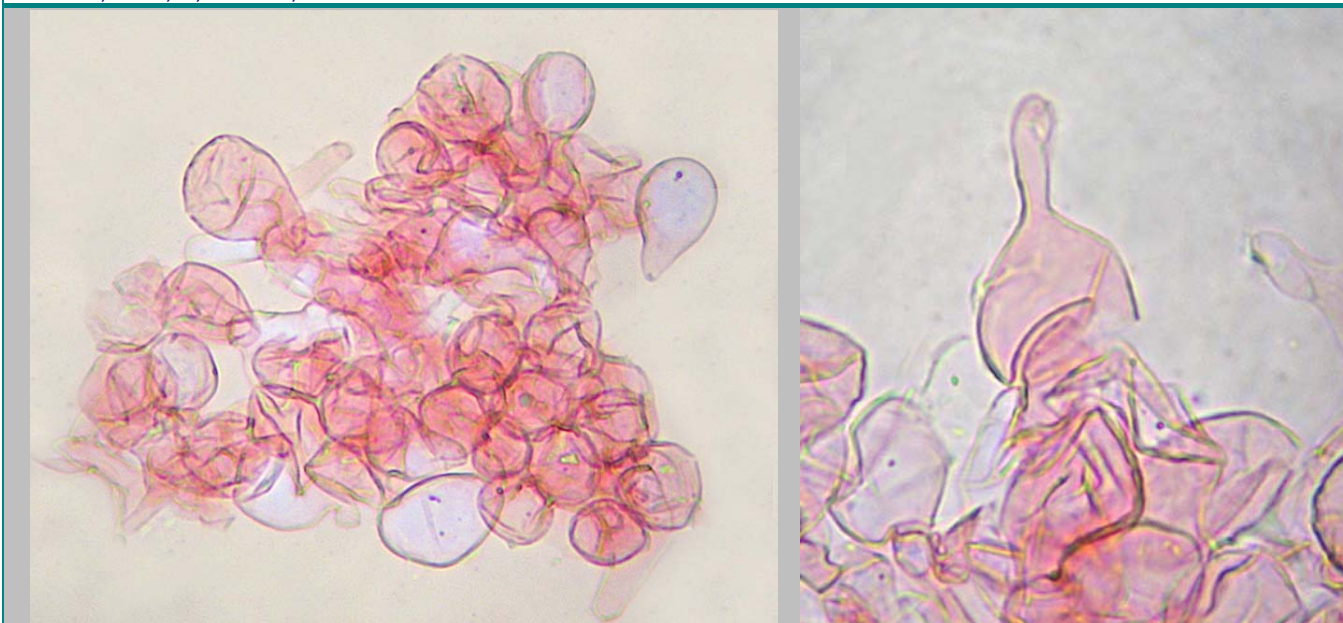
1. Esporas de subglobosas a ovoides con un gran núcleo central. Derecha: esporas y pleurocistidios

Medidas esporales

5,9 [6,5 ; 6,8] 7,4 x 4,7 [5,3 ; 5,6] 6,3

Q = 1,1 [1,19 ; 1,24] 1,4 ; N = 32 ; C = 95%

Me = 6,6 x 5,5 ; Qe = 1,21



2. Pileopeltis celular y con algunas células rostradas



3. Queilocistidios x400

Medidas queilocistidios

34,7 [43,9 ; 52,5] 61,8 x 11,1 [15,8 ; 20,1] 24,8

Q = 2,1 [2,5 ; 2,9] 3,3 ; N = 10 ; C = 95%

Me = 48,2 x 18 ; Qe = 2,72



4. Pleurocistidios x400

Medidas pleurocistidios

63,5 [67,1 ; 74,2] 77,7 x 14,2 [17,1 ; 22,8] 25,7

Q = 2,9 [3,2 ; 3,9] 4,3 ; N = 4 ; C = 95%

Me = 70,6 x 20 ; Qe = 3,58

Observaciones

Pluteus leoninus tiene la pileopelis filamentosa. No he encontrado referencias de los pleurocistidios de P. leoninus, sólo de los queilocistidios, aunque son muy parecidos, pero más grandes.