

***Hygrocybe cantharellus*** (Schwein.) Murrill, Mycologia 3(4): 196 (1911)

≡ *Agaricus cantharellus* Schwein. (Basiónimo)

= *Hygrophorus cantharellus* (Schwein.) Fr.

= *Hygrocybe lepida* Arnolds

= *Pseudohygrocybe cantharella* (Schwein.) Kovalenko [as '*cantharellus*'],



Fig. 1. © F. Pancorbo

**Material Estudiado**

Madrid, Rascafría, Arroyo de Cotos 30TVL 19 19, 1724 msnm, en el borde de un arroyo entre la hierba en bosque de *Pinus sylvestris*, , 31/VII/2010 Leg. Fermín Pancorbo, FP10073102

**Descripción Macroscópica:**

**Píleo.** De 10 a 18 mm de diámetro, convexo a aplanado, ligeramente embudado en ejemplares jóvenes, con el margen algo crenulado en ejemplares maduros, seco, de color anaranjado rojizo, más intenso en el centro, cubierto por pequeñas escamas concoloras que se vuelven amarillentas en la madurez.

**Láminas** espaciadas, con lamélulas, crema a amarillentas, anchas, decurrentes.

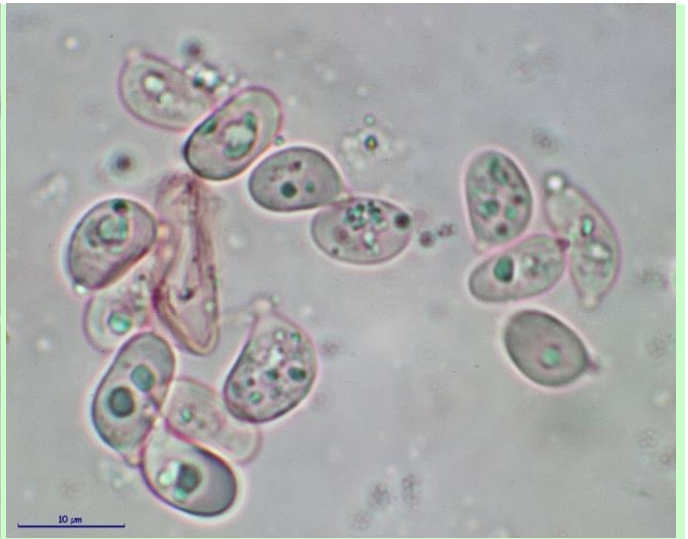
**Estípite** de 17 -30 x 2-3 mm. central, cilíndrico, sólido; concoloro con el píleo, más claro en la base.

**Carne.** Amarillenta, frágil, olor y sabor no apreciable.

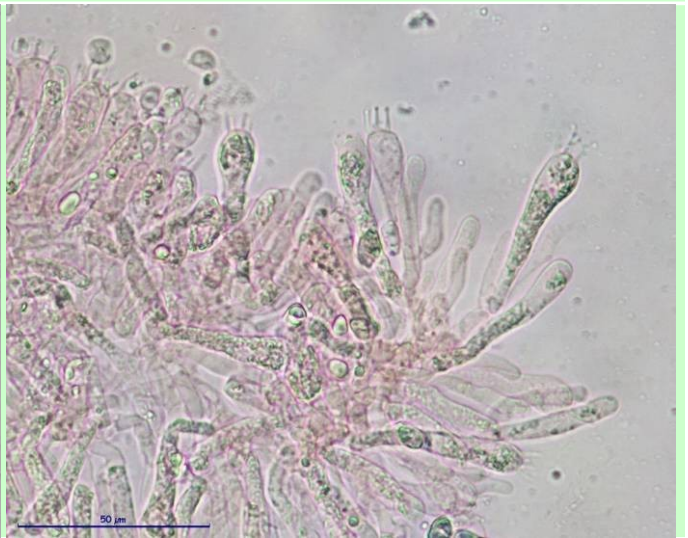
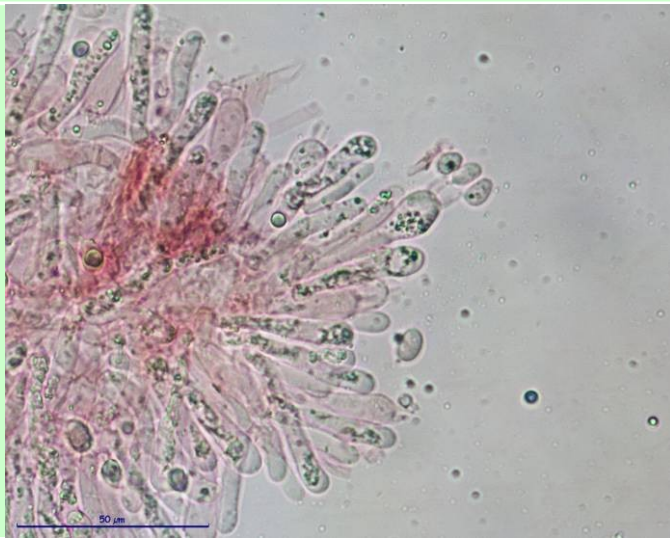
**Descripción Microscópica**

**Esporas** de (7.64) 8.50 -9.61- 10.42 (11.48) x (5.14) 5.65 -6.19- 6.82 (7.41)  $\mu\text{m}$ ; Q = (1.22) 1.40 -1.56- 1.79 (1.94) ; N = 40 ; 80 %; lisas, hialinas, elípticas a dacrioides; no amiloides. **Basidios** de (39.88) 41.98 -45.51- 50.23 (52.99) x (7.88) 8.31 -9.24- 10.20 (11.12)  $\mu\text{m}$ , claviformes; tetraspóricos mayoritariamente, pero también se ven de 1,2 y 3 esterigmas, base fibulada.

**Arista laminar fértil.** **Cutícula** en la parte central del píleo presenta una estructura himeniforme con células terminales grandes más o menos fusiformes de 85.65 - 120.75 x 18.79 - 23.53  $\mu\text{m}$ ; según nos acercamos al margen la estructura es de una cutis de hifas paralelas a entrelazadas.



A. Esporas Rojo Congo (1000X)



B. Basidios en Rojo Congo (400X)



C. Cutícula cerca del centro en Rojo Congo (400X)



D. Cutícula cerca del margen en Rojo Congo (400X)

### OBSERVACIONES

*Hygrocybe cantharellus* es una especie que se caracteriza por sus láminas decurrentes y por las pequeñas escamas concoloras que recubren el píleo.

Otras especies con láminas decurrentes como *H. calciphila*, *H. miniata* e *H. substrangulata* tienen una morfología esporal distinta. *H. turunda* posee unas escamas pardo grisáceas en el centro del píleo.

### OTRAS DESCRIPCIONES Y FOTOGRAFÍAS

- BOERTMANN, D (1996). *The Genus Hygrocybe*. Fungi of Northern Europe 1: 191 pp.
- CANDUSSO, M. (1997) *Hygrophorus s.l.* En *Fungi Europaei* 6. Libreria Basso. Alassio



Citas: