

# *Melanoleuca tristis* M.M. Moser, Boletus 15(3): 66 (1991)



Foto 1 © F. Pancorbo

## Corología

<b>Registro/Herbario:</b> FP07031702 Leg.: F. Pancorbo Det.: F. Pancorbo	<b>Fecha:</b> 17/03/2007	<b>Lugar:</b> Dehesa Boyal de San Sebastián de los Reyes. 677msnm. 30TVK 456 913	<b>Hábitat:</b> Entre <i>Quercus ilex</i> terreno arenoso.
---	-----------------------------	--	---

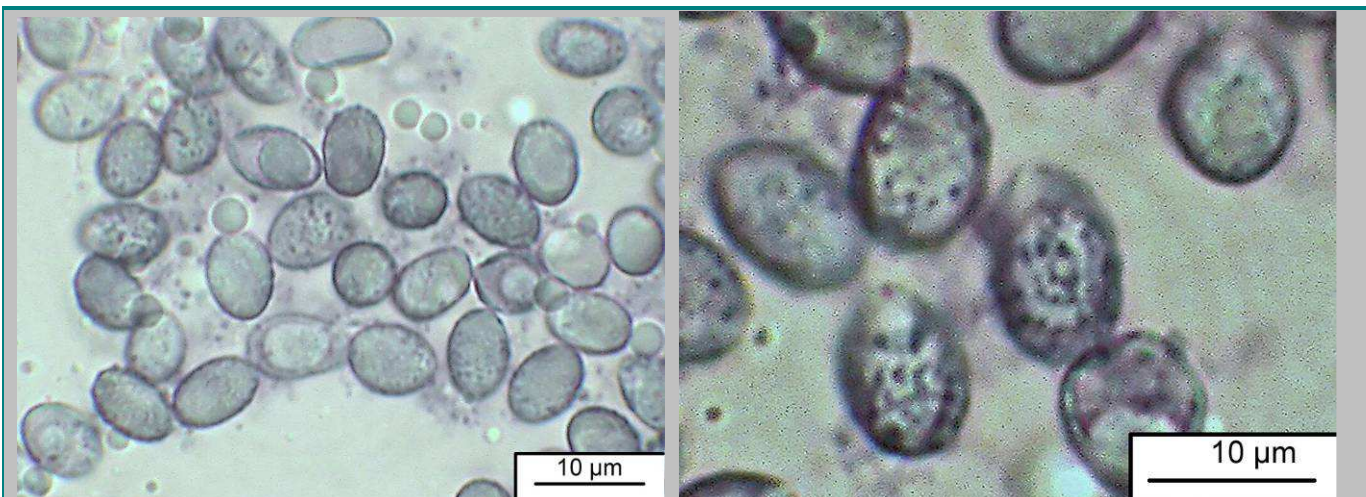
## Taxonomía

- **Citations in published lists:** Index of Fungi 6: 151
- **Position in classification:** Tricholomataceae, Agaricales, Agaricomycetidae, Basidiomycetes, Basidiomycota, Fungi
- **Sinonimia:**
  -

## Descripción macro

- Dimensiones píleo: 24 -28mm de diámetro.
- Dimensiones estípite: 22-28 x 3 mm
- Inserción de las láminas en el pie: uncinadas.
- Carne sin olor ni sabor apreciable

## Descripción micro



1. Esporas X1000 en Melzer

Esporada blanca. Medida de esporas tomadas de esporada. Fuertemente amilodes

7,9 [8,7 ; 9] 9,8 x 5,2 [5,8 ; 6] 6,5 µm

Q = 1,3 [1,48 ; 1,54] 1,7 ; N = 32 ; C = 95%

Me = 8,9 x 5,9 µm; Qe = 1,51

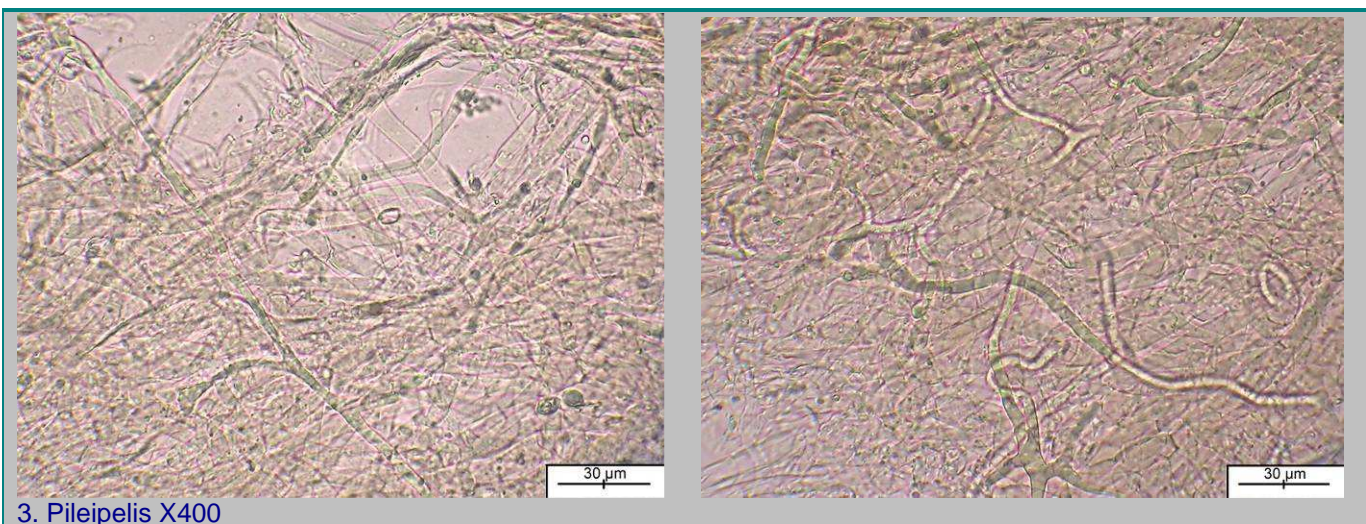


2. Queilocistidios X1000

Queilocistidios en pelo de ortiga escasos

23,3 [26,7 ; 43,4] 46,8 x 5 [5,5 ; 7,7] 8,2 x 2,7 [2,9 ; 3,4] 3,6 µm

Me = 35 x 6,6 x 3,2 µm



3. Pileipellis X400

#### Observaciones

La presencia de queilocistidios en forma de pelo de ortiga nos lleva al subgénero *Urticocystis* Boekhout.

Siguiendo las claves de M. Bon para el Género, pie glabro, fibrilloso o estriado, alguna vez pruinoso o empolvado, todo lo más un poco floconoso en el ápice: Sección *Grammopodiae* Bon. Con esporas banales, elípticas  $Q > (1,5) 1, 6$ , con verrugas a menudo irregulares o  $\pm$  cristuladas a subreticuladas y cistidios en pelo de ortiga típicos, es decir base bruscamente engrosada y netamente separada del cuello que es siempre más cilíndrico y derecho, algunas veces doble o bifido, con cristales en la sumidad en arpón: Subsección *Grammopodinae* (Bon) Boekh.

El pie  $\geq \emptyset$  del sombrero; raramente más corto pero siempre delgado o esbelto, p. ej. 5 a 10 veces más largo que ancho. ( $L/l > 5$ ): Estirpe *Grammopodia*. Con láminas  $\pm$  grisáceas u oscuras; colores del sombrero o del pie  $\pm$  oscuros, negruzcos o marrón oscuro; especies medianas o pequeñas, inodoras: *M. tristis* Moser o *M. grammopodia* var. *obscura* Bon.

#### Otras Descripciones y Fotos

- BON, M. (1991) *Tricholomataceae (Fayod) Heim (1<sup>ère</sup> Partie) (Tricholomoideae et Leucopaxilloideae)* en Documentes Mycologiques Mémoire hors de série n° 2. CRDP- Amiens. p. 125
- FONTELA, R., GOTTARDI, M., PARA, R. (2003) Osservazioni sul genere *Melanoleuca*. Fungi non Delineati Pars XXV. Edizioni Candusso. Alassio.



4. © F. Pancorbo.

**Citas:**