

## *Hebeloma helodes* J. Favre, Beitr. Kryptfl. Schweiz 10(3): 214 (1948)



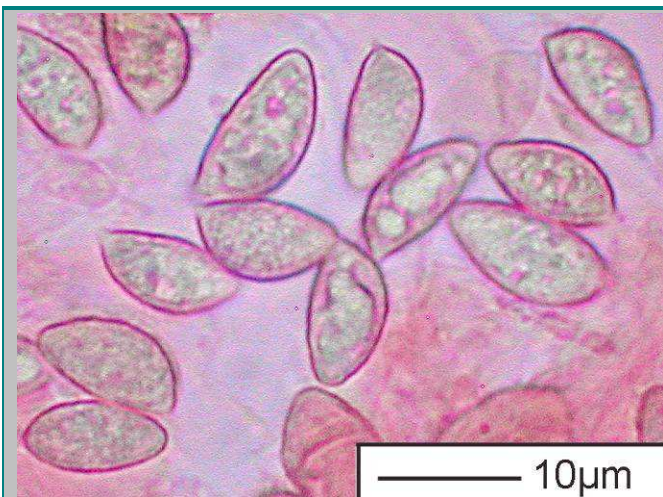
Foto: 1 © F. Pancorbo

<b>Registro/Herbario:</b> FP06090903	<b>Fecha:</b> 09/09/2006	<b>Lugar:</b> Arroyo Las Guarramillas. Pto. Cotos 30TVL194 187	<b>Hábitat:</b> Zona herbosa cerca de la orilla río con <i>Pinus sylvestris</i> y <i>Salix sp.</i>
---	-----------------------------	--	--

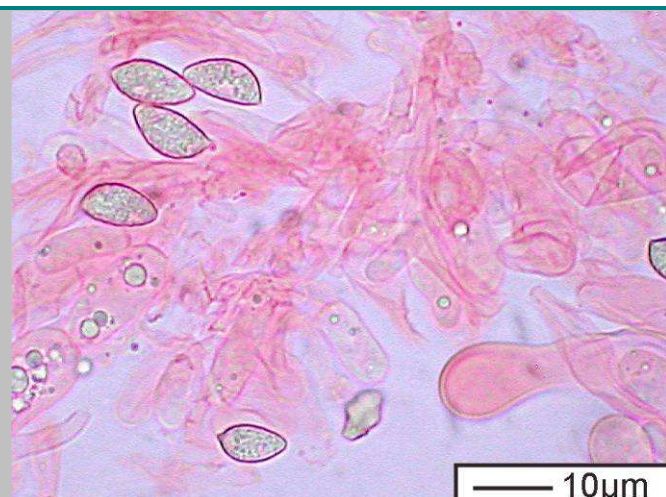
- **Citations in published lists:** Index of Fungi 1: 261
- **Position in classification:** Bolbitiaceae, Agaricales, Agaricomycetidae, Basidiomycetes, Basidiomycota, Fungi
- **Sinonimia:**
  -

- **Carpóforo :**  
Sombrero campanulado de 25mm de diámetro, color blanquecino, en el centro color ocre, viscoso, margen crenulado. Pie 50 x 4mm., blanquecino, lleno, lanoso. La base ligeramente engrosada presenta restos miceliares blancos.
- Láminas blanquecinas, que tienden a ocre con la madurez, emarginadas, arista blanquecina. Carne blanquecina, delgada, de olor rafanoide.

- **Microscopía:**

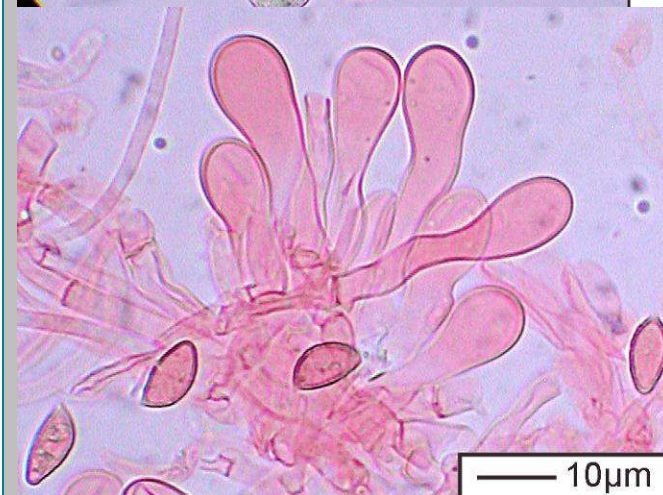
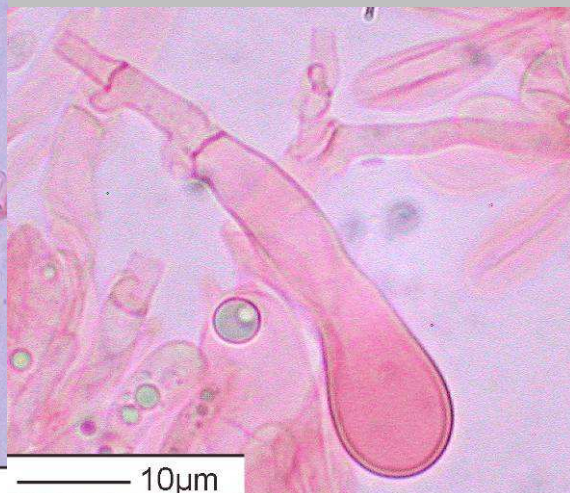
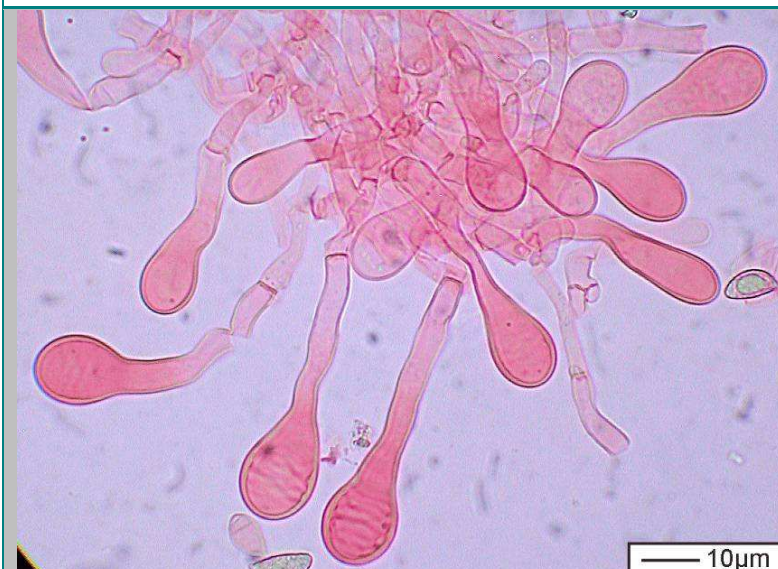


1. Esporas X1000



2. Esporas X1000

Esporas amarillas, finamente verrucosas, amigdaliformes. Medidas de esporas tomadas de las láminas  
 8,8 [10,2 ; 10,9] 12,3 x 4,9 [5,4 ; 5,7] 6,2 μm  
 Q = 1,7 [1,86 ; 1,95] 2,1 ; N = 28 ; C = 95%  
 Me = 10,6 x 5,5 μm ; Qe = 1,91



3. Queilocistidios X1000

Queilocistidios clavados a capitados con el ápice de paredes gruesas, fibulados.  
 17,7 [32,4 ; 46] 60,7 x 7,2 [9,6 ; 11,8] 14,2 μm  
 Me = 39,2 x 10,7 μm

### Observaciones

Este pequeño *Hebeloma* se caracteriza por sus queilocistidios capitados de paredes gruesas en el ápice, margen del sombrero blanquecino, pie blanco y flocoso y a menudo con gotas en las láminas.

A menudo se puede confundir con *H. pusillum* y *H. vaccinum* pero éstos tienen un color más grisáceo y sombrero más marrón oscuro así como esporas mayores. Además *H. pusillum* tiene una ornamentación esporal distinta y carece de paredes gruesas en el ápice de los queilocistidios.

### Otras Descripciones y Fotos

- VESTERHOLT, J. *The Genus Hebeloma* en . Fungi of Northern Europe –Copenhagen. The Danish Mycological Society 2005. Vol. 3 – p.74



Foto: 2. © F. Pancorbo