

Didierma deplanatum

Fr., *Syst. mycol.* (Lundae) **3**(1): 101 (1829)



Didymiaceae, Physarida, Incertae sedis, Myxogastrea, Mycetozoa, Amoebozoa, Protozoa

- ≡ *Chondrioderma deplanatum* (Fr.) Rostaf., *Śluzowce monogr.*, Suppl. (Paryz): 17 (1876)
- ≡ *Chondrioderma niveum* var. *deplanatum* (Fr.) Lister, *Monogr. Mycetozoa* (London): 80 (1894)
- ≡ *Diderma niveum* subsp. *deplanatum* (Fr.) G. Lister, in Lister, *Monogr. Mycetozoa*, Edn 2 (London): 106 (1911)
- ≡ *Diderma niveum* var. *deplanatum* (Fr.) Meyl., *Bull. Soc. Vaud. Sci. Nat.* **50**: 3 (1914)
- ≡ *Leocarpus deplanatus* (Fr.) Fr., *Summa veg. Scand.*, Sectio Post. (Stockholm): 450 (1849)

Material estudiado:

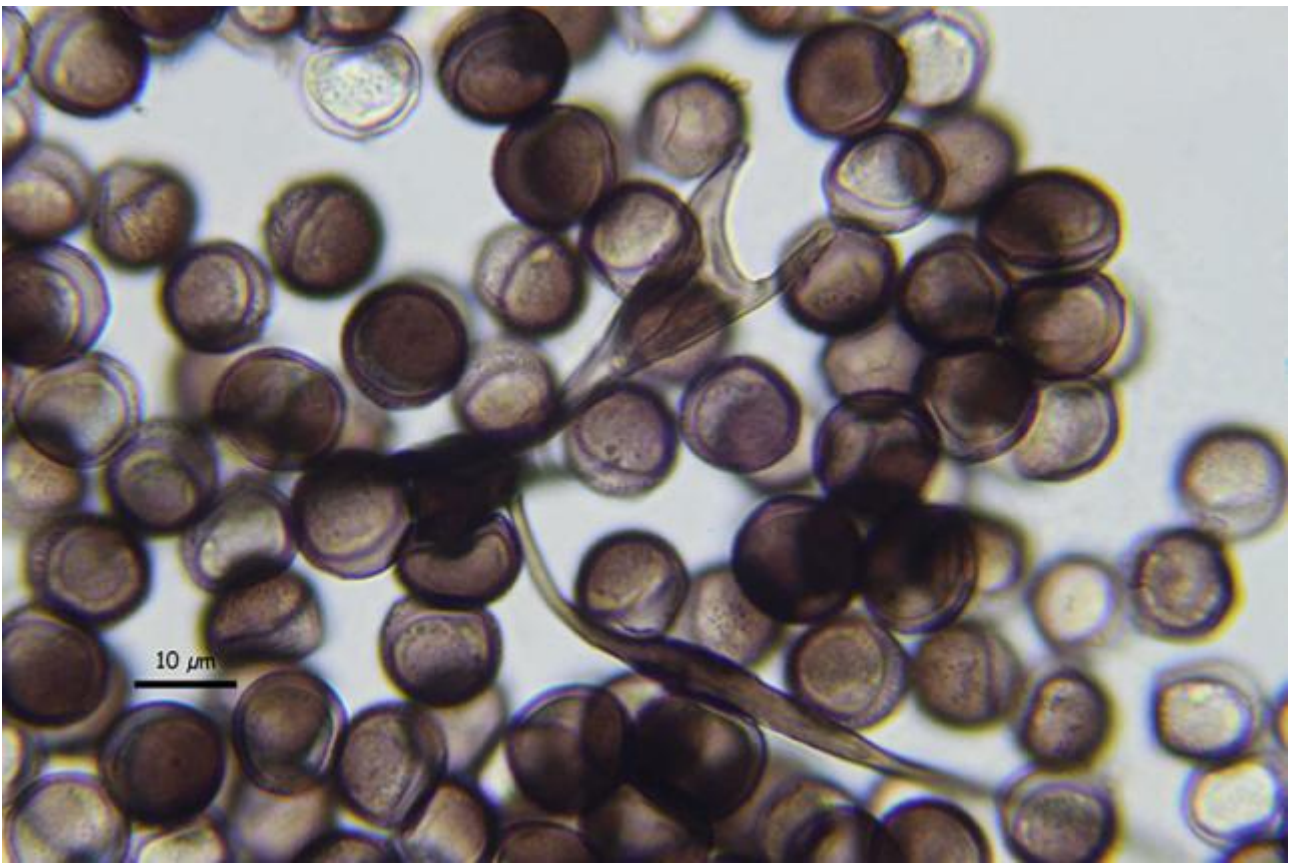
España, Ávila, El Barco de Ávila, Ribera del Río Tormes, ,30T TK8511, 1001 m, Hoja caída *Populus sp.*, 23-XI-2015, leg. Fernando Bellido, JA-CUSSTA-8755.

Descripción macroscópica

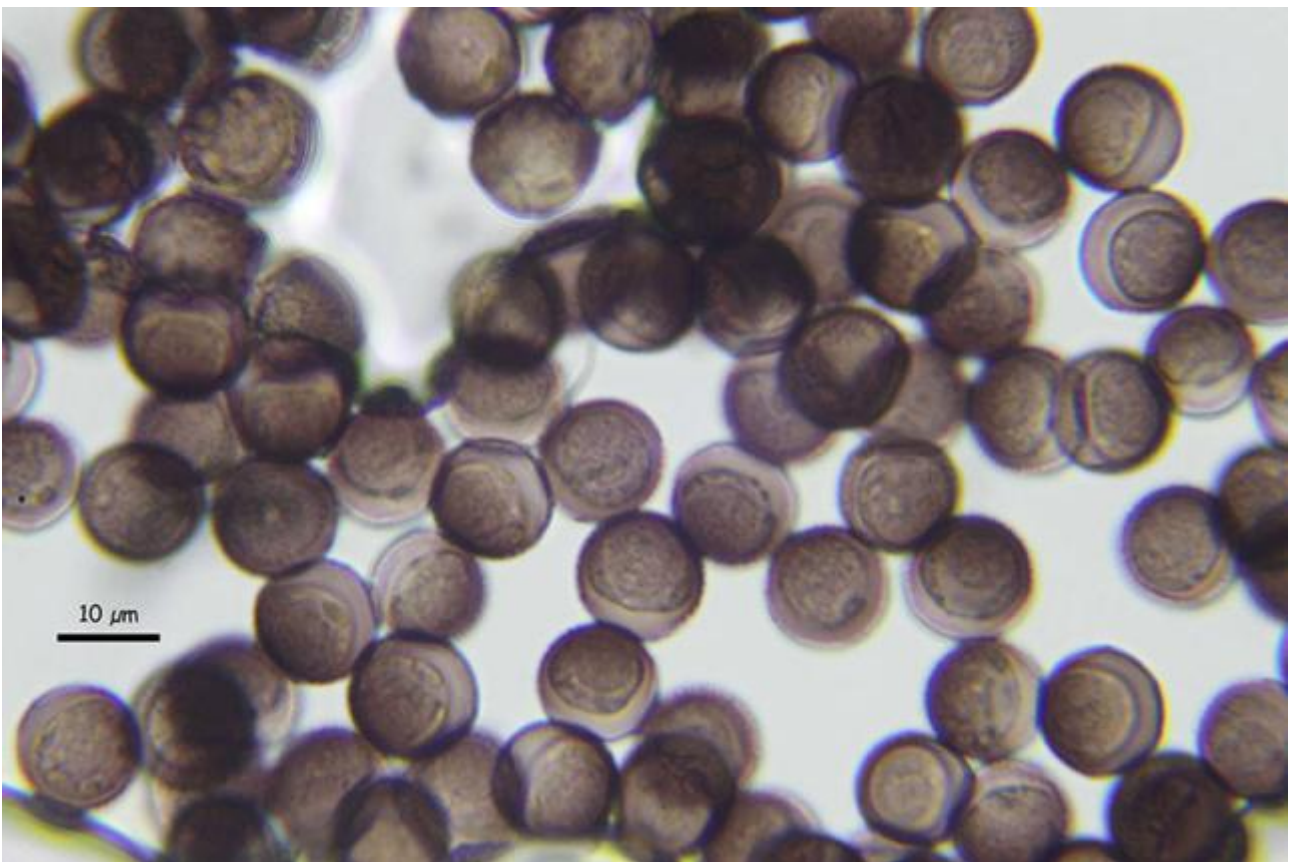
Myxocarpos: principalmente y a menudo como extensos **plasmodiocarpos**, a veces con algunos **esporocarpos**, **plasmodiocarpos** deprimidos, oblongos, ramificados, con forma de anillo, a veces formando una red, blanca o crema. **Dehiscencia** irregular. Sobre hojas muertas, musgo. Cosmopolita.

Descripción microscópica

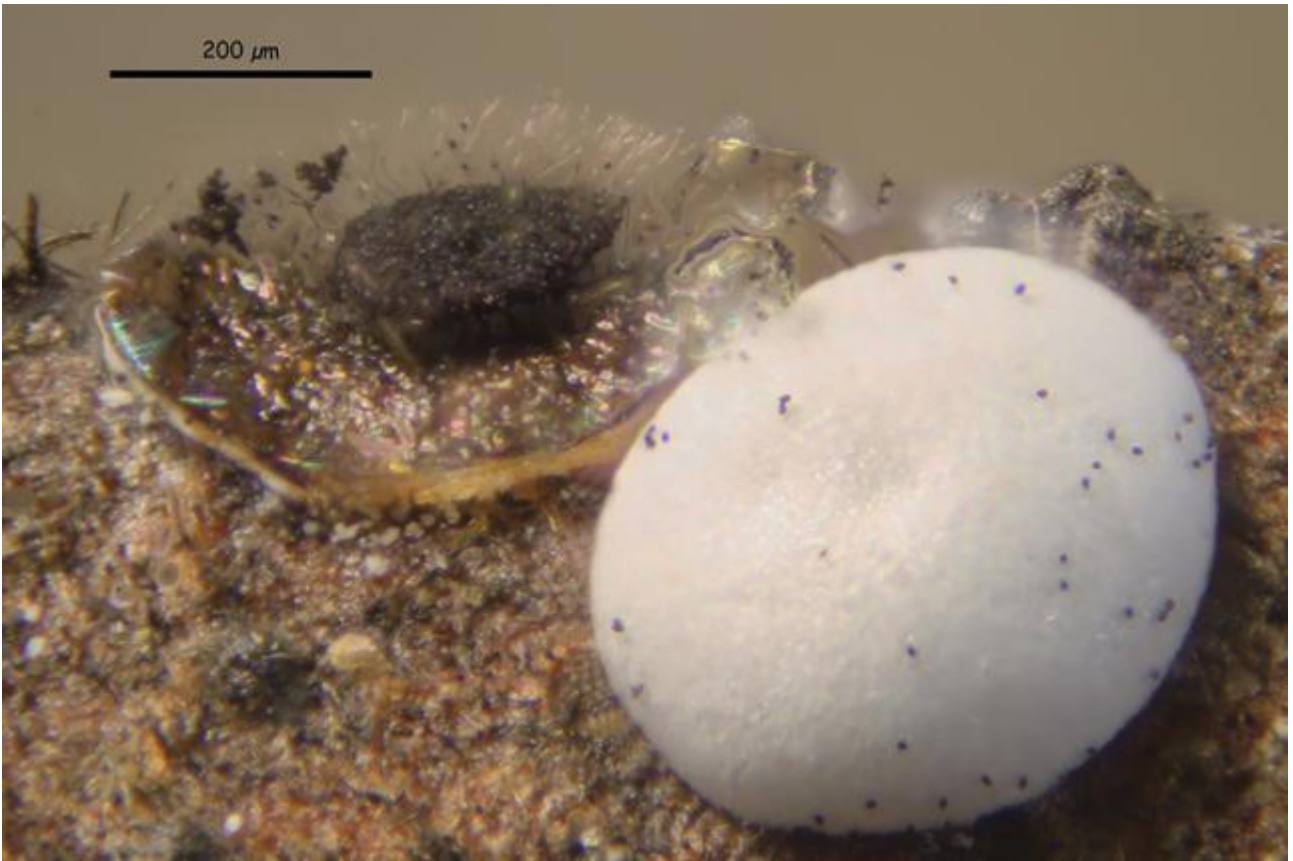
Peridio doble, capa externa calcárea, gruesa, frágil, lisa, capa interna membranosa, iridiscente, naranja en la base. **Filamentos de capilicio** marrones, escasamente ramificados, granulares, portando **nódulos** oscuros, pequeños y redondeados. **Columela** ausente o representada por una estrecha **cresta** en la base, marrón anaranjada u ocrácea. **Esporas** 8-12 μm, minuciosamente espinulosas, (11-)11,5-12,9(-13,3) × (10-)10,5-12,5(-13,1) μm; Q = 1-1,1(-1,2); N = 50; Me = 12,3 × 11,6 μm; Qe = 1,1.



A. Capilicio y esporas agua 1000x.



B. Esporas agua 1000x.



C. Esporocarpos: capilicio, peridio y esporas 100x.



D. Esporocarpo dehiscencia 100x.



E. Esporocarpos 40x.

Observaciones

Macroscópicamente similar a *D. Chondrioderma* (de Bary & Rostaf.) G. Lister, a *D. saundersiia* (Masee) Lado y a *D. effusum* (Schwein.) Morgan. Pero la primera tiene una columela color carne y los filamentos de capilicio muy gruesos (3-4 μm de ancho). La segunda formada por plasmodiocarpos delgados y capilicio con filamentos delgados e incoloros. La Tercera presenta una columela pulvinado aplastada de color blanco o beige.

Otras descripciones y fotografías

- POULAIN, M., M. MEYER & J. BOZONNET (2011). *Les Myxomycètes*. Fédération mycologique et botanique Dauphiné-Savoie. Sevrier. Pl. 334, p. 449.

Salvo indicación en contrario, las fotos están realizadas por Juan F. Moreno.