

Didymium bahiense

Gottsb., *Nova Hedwigia* **15**: 365 (1968) var. bahiense



Didymiaceae, Physarida, Incertae sedis, Myxogastrea, Mycetozoa, Amoebozoa, Protozoa

Material estudiado:

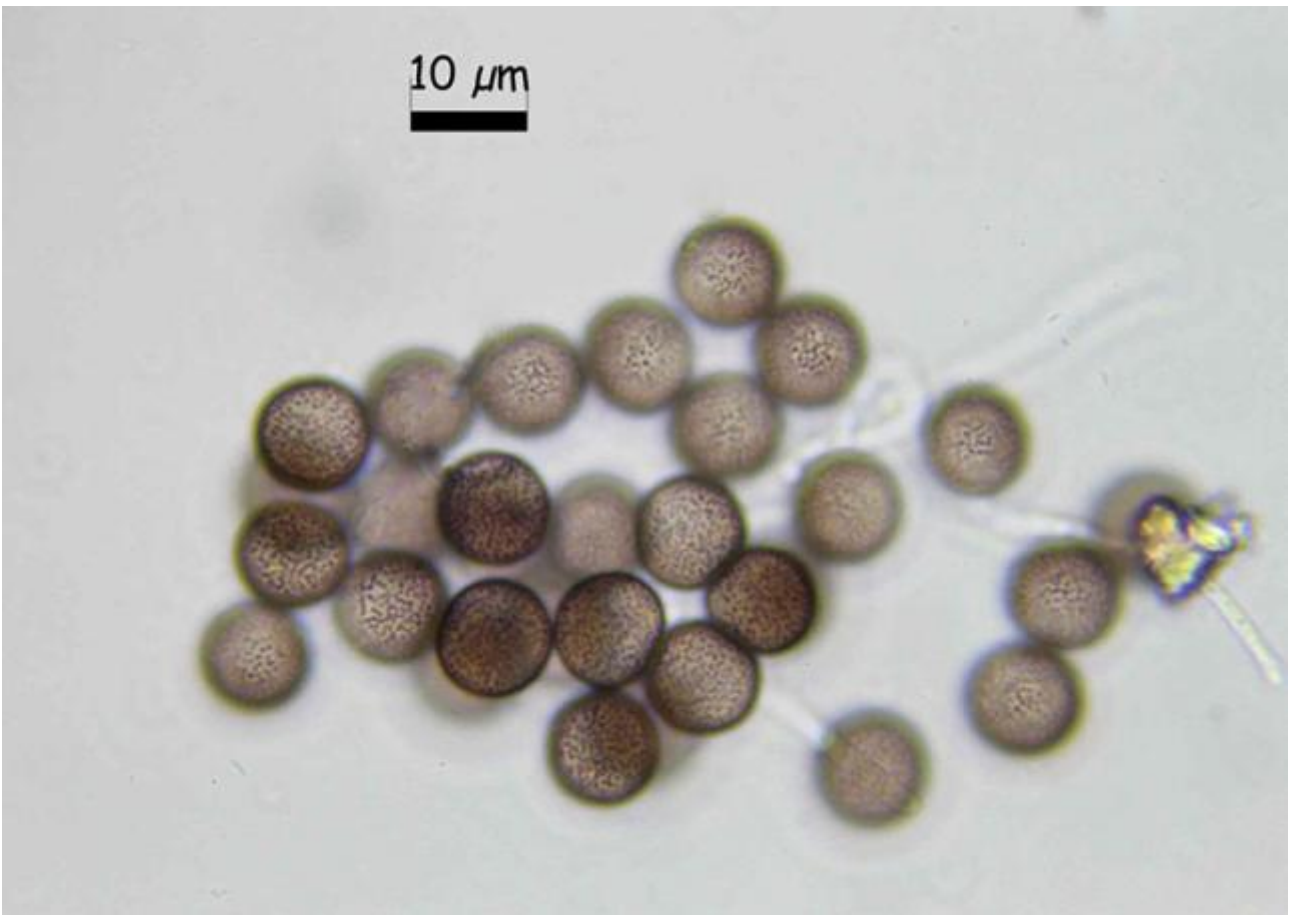
España, Cádiz, Castellar de la Frontera, El Chapatal, 30S TF8216, 28 m, rama y hoja de *Alnus glutinosa*, 20-XII-2015, leg. Sofía Bornay, Juan F. Moreno, JA-CUSSTA-8053.

Descripción macroscópica

Esporocarpos gregarios, 0,8-0,2 mm de altura. **Esporocistos** subglobosos u oblatos, 0,5 x 0,8 mm, color blanco o gris claro. **Estípite** marrón naranja hacia la parte superior, mas oscuro casi negro en la parte inferior, mas delgado en su parte superior. En hojas muertas, paja, restos vegetales, compost.

Descripción microscópica

Hipocolumela mas bien compactada, blanca, en forma de disco ancho asentado en un grueso pie. **Peridio** delgado, incoloro excepto en la base, la cual esta engrosada y es ocrácea, cubierto con cristales de calcio que son aproximadamente del tamaño de las esporas. **Capilicio** con filamentos profusos, ramificados, con escasas anastomosis, marrón oscuro o claro, ocasionalmente con pequeños engrosamientos oscuros. **Esporas** moderadamente oscuras, verrugosas con grupos claros de verrugas mas oscuras y largas, (8,7-)9,3-10,5(-10,8) x (8,3-)9-10(-10,2) μm ; Q = 1,0-1,09(-1,1); N = 51; Me = 10,0 x 9,6 μm ; Qe = 1.



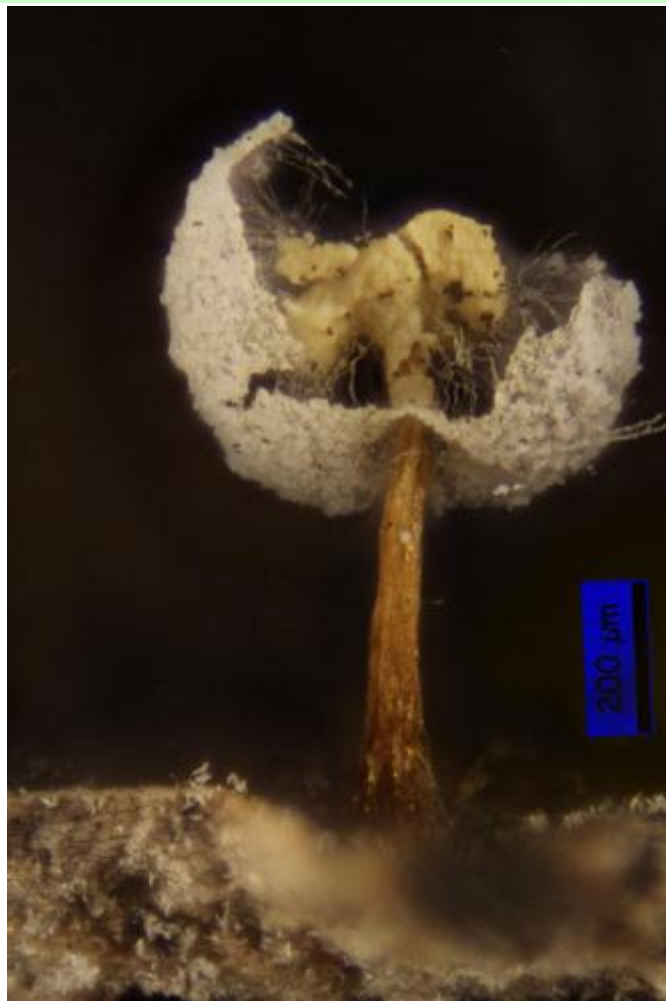
A. Esporas agua 1000x.



B. Esporas y capilicio agua 1000x.



C. Peridio, hipocolumela y capilicio 100x.



D. Esporocarpio, hipocolumela, capilicio y peridio 100x.



E. Esporocarpo 100x.

Observaciones

Muy parecido macroscópicamente a *Didymium nigripes* (Link) Fr., del que se diferencia por con facilidad por la hipocolumela, negra en *D. nigripes* y blanca en *D. bahiense* (POULAIN & al., 2011).

Otras descripciones y fotografías

- POULAIN, M., M. MEYER & J. BOZONNET (2011). *Les Myxomycètes*. Fédération mycologique et botanique Dauphiné-Savoie. Sevrier. Pl. 390, p. 468.

Salvo indicación en contrario, las fotos están realizadas por Juan F. Moreno.