

Laccaria lateritia

Malençon, *Bull. trimest. Soc. mycol. Fr.* **82**: 189 (1966)



Hydnangiaceae, Agaricales, Agaricomycetidae, Agaricomycetes, Agaricomycotina, Basidiomycota, Fungi

Material estudiado:

España, Jaén, Andújar, Peñascales-Alcaparrosa, 30SVH1018, 647 m, en suelo bajo *Pinus pinea*, 3-IV-2010, leg. Dianora Estrada y Demetrio Merino, JA-CUSSTA: 8653.

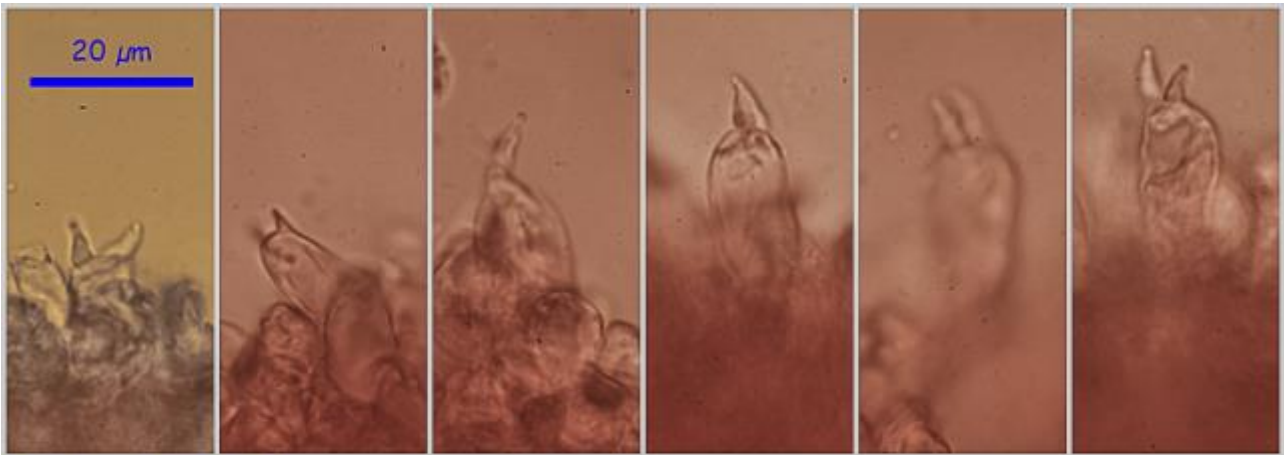
España, Huelva, Bonares, Palomera-Arboreto del Villar, 29SQB0523, 81 m, en terreno arenoso bajo *Eucalyptus* sp., 26-III-2011, leg. Dianora Estrada y Demetrio Merino, JA-CUSSTA: 8652.

Descripción macroscópica:

Píleo de 10-40 mm de Ø, de hemisférico a aplanado y margen acanalado, liso, seco, de color pardo rojizo a pardo anaranjado. **Láminas** de adnadas a subdecurrentes, anchas, gruesas, distantes, con arista entera, concoloras con el píleo. **Estipe** de 20-90 x 3-5 mm, liso, concolor o algo más claro que las láminas, con fibrillas longitudinales algo más claras y con la base cubierta de pruina micelial blanca.

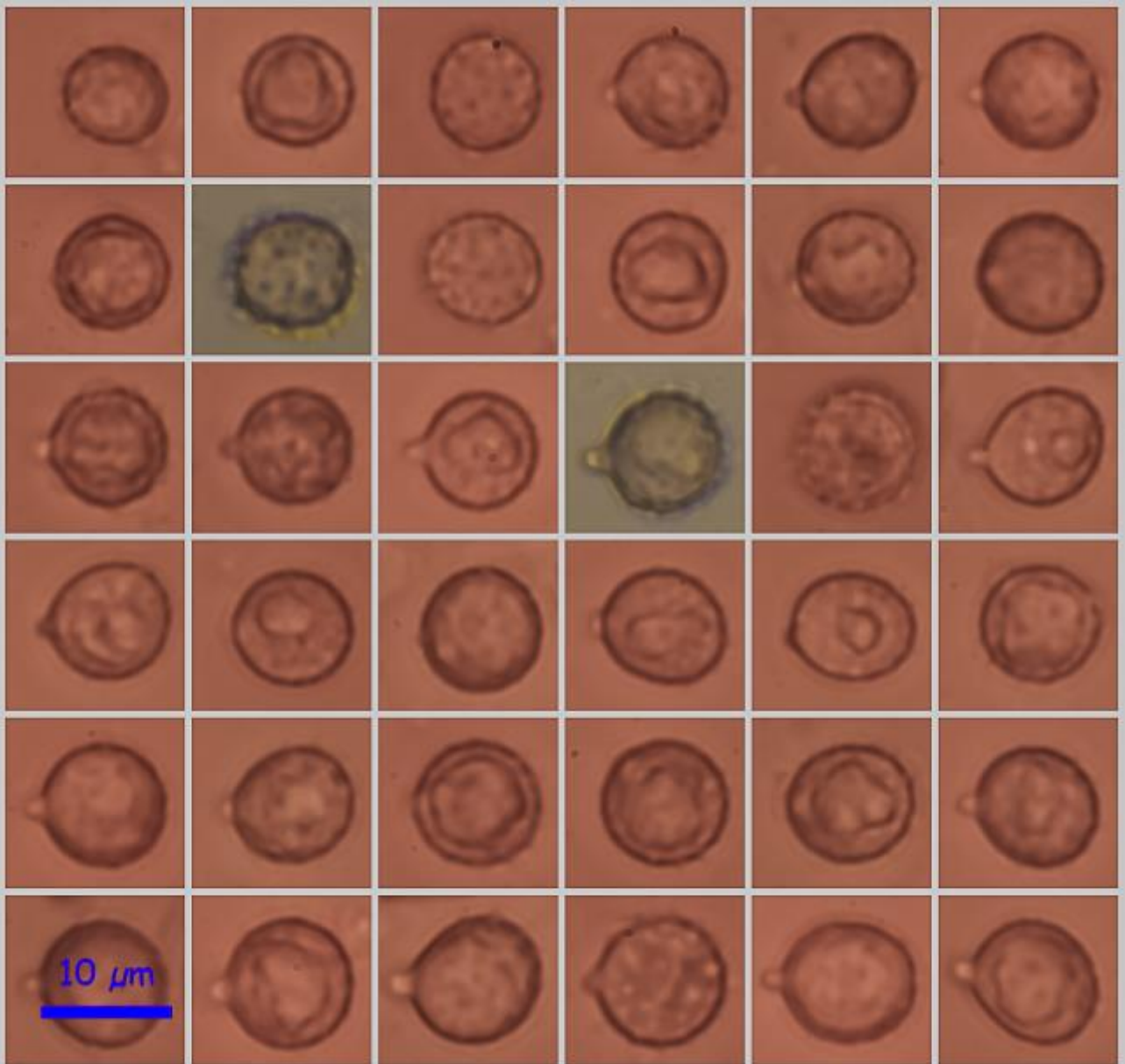
Descripción microscópica:

Basidios cilíndricos a claviformes, mono-bispóricos, con fíbula basal. **Esporas** globosas, equinuladas, con apícula prominente, hialinas, gutuladas, de (7,9-)8,9-10,3(-11,2) x (7,4-)8,5-9,9(-10,5) µm; Q = 1,0-1,1(-1,2); N = 89; Me = 9,6 x 9,1 µm; Qe = 1,1. **Queilocistidios** cilíndricos, a veces flexuosos. **Pileipellis** con hifas engrosadas, septadas y fibuladas.



Basidios RCSDS 600x

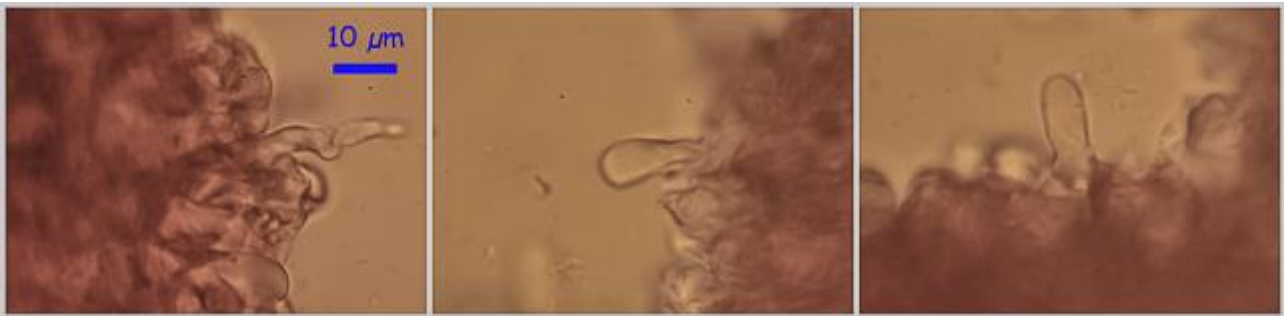
A. Basidios.



Esporas Rojo Congo SDS 600x

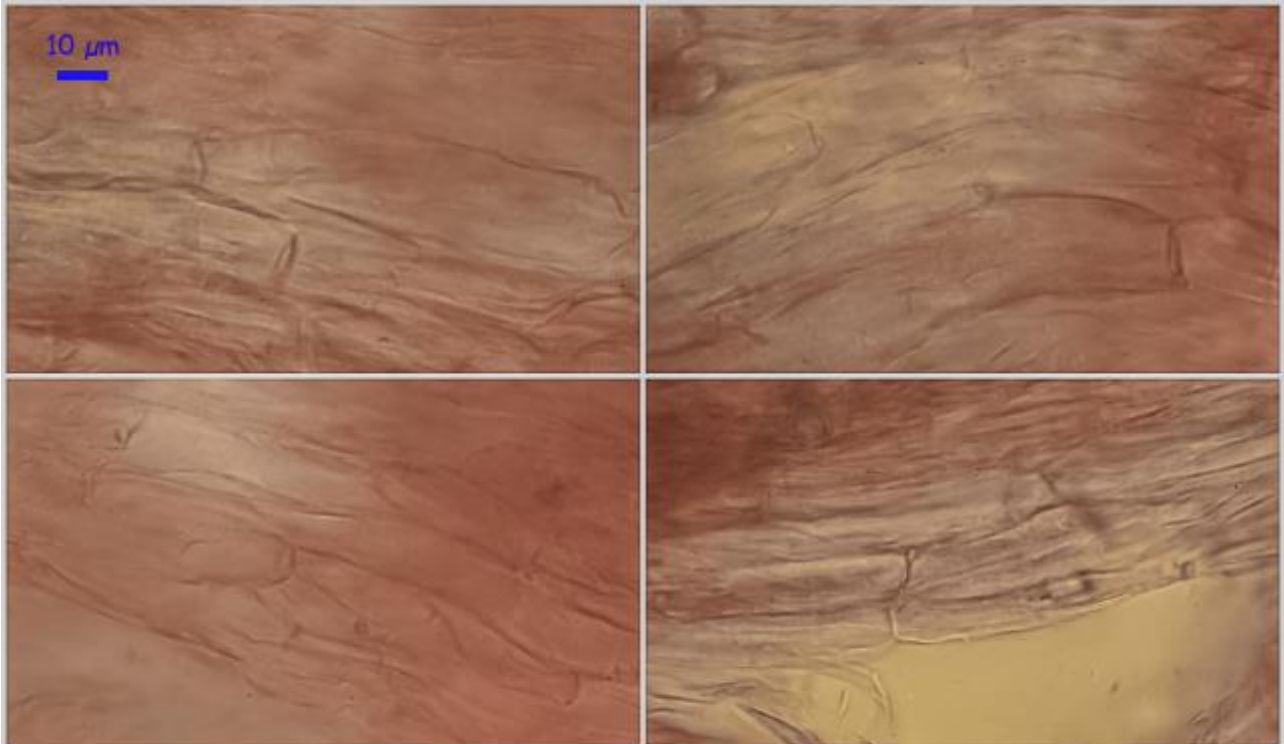
$(7,9-8,9-10,3(-11,2) \times (7,4-8,5-9,9(-10,5) \mu\text{m}$
 $Q = 1,0-1,1(-1,2); N = 89; Me = 9,6 \times 9,1 \mu\text{m}; Qe = 1,1$

B. Esporas.



Queilocistidios Rojo Congo SDS 600x

C. Queilocistidios.



Pileipellis Rojo Congo SDS 600x

D. Pileipellis.



Fíbulas Rojo Congo SDS 1000x

E. Fíbulas.

Observaciones

Según LAGO & CASTRO (2005) este taxón es publicado frecuentemente como *Laccaria fraterna* (Sacc.) Pegler aunque este *binomen* se considera impropio, pues el material tipo, *Agaricus fraternus* Cooke & Masee, depositado en Melbourne, no se corresponde con un representante del género *Laccaria*. *L. lateritia* es fácil de identificar por su tamaño medio, colores pardo rojizos, esporas equinuladas y basidios mono-bispóricos. *L. canaliculata* (Sacc.) Masee es una especie próxima, también asociada a *Eucalyptus*, diferenciándose por la predominancia de basidios tetraspóricos y en la forma y tamaño de las esporas (LAGO & CASTRO, 2004)

Otras descripciones y fotografías

- LAGO M. & M.L. CASTRO (2004) Macrobasiomicetos asociados a *Eucalyptus* en la Península Ibérica. *Edizioni Candusso. Pars. XXVII. Pág. 28.*



Salvo indicación en contrario, las fotos están realizadas por Demetrio Merino.